

ÉDITORIAL



Le Président, Louis-Antoine PRAT

décembre 2017 – 1^{er} trimestre 2018

LA SOCIÉTÉ DES AMIS DU LOUVRE A OFFERT AU MUSÉE

- MARS QUITTANT LES ARMES
Michel Anguier (1614-1686)
- ETUDE POUR THALIE, MUSE DE LA COMÉDIE
Giovanni Baglione (1573-1644)
- LA PARABOLE DU BON GRAIN ET DE L'IVRAIE
Domenico Maria Viani (1668-1711)

Madame, Monsieur, cher Ami du Louvre,

Lorsqu'Ernest Hemingway publia en 1929 le récit de son expérience guerrière en Italie lors du premier conflit mondial, *A Farewell to Arms*, certains critiques s'interrogèrent sur le double sens du titre en anglais : s'agissait-il, comme le reflète la traduction en français, d'un *Adieu aux armes*, ou bien, dans sa connotation première, d'un *Adieu aux bras* (*bras* se dit *arms* en anglais), en l'occurrence, ceux de l'amante du héros, Catherine Barkley, une infirmière anglaise qui meurt à la fin du roman ?

Dans le cas de *Mars quittant les armes*, l'extraordinaire bronze de Michel Anguier récemment acquis par les Amis du Louvre à l'occasion de leur cent-vingtième anniversaire, un objet d'une qualité rare qu'ont déjà pu admirer tous ceux qui se sont rendus – et qu'ils en soient vivement remerciés – à la célébration de cet événement à

travers un concert dans la Cour Marly, suivi d'un cocktail qui a permis de réunir plus de cinq cents « amis du Louvre » le 19 septembre dernier, le doute n'est pas de mise. Si le dieu de la Guerre se dépouille de son casque et de sa cuirasse, c'est bien pour rendre hommage à celle qui l'accueille les bras tendus ; ce sont là ceux de Vénus, sa demi-sœur, qui l'aimera en cachette de son mari, le boiteux forgeron Vulcain (autre demi-frère de la belle...) ; de leurs amours, naîtront Cupidon, mais aussi la Peur et la Terreur. Parmi bien d'autres, Sandro Botticelli représentera le couple après l'acte d'amour dans un célèbre panneau (1483) conservé à la National Gallery de Londres, Mars endormi, Vénus vêtue à la mode des jeunes filles florentines, songeuse et considérant son amant épuisé. Quatre satyres-enfants s'amuse avec les attributs guerriers du dieu, parodiant en souriant la violence des combats.

Il est presque certain qu'Hemingway ait emprunté son titre au poète et dramaturge élizabéthain George Peele (1556-1596), auteur entre autres des premières scènes d'un *Titus Andronicus* remanié ensuite par le jeune Shakespeare. Peele composa en 1590 une suite de poèmes, *Polymnia*, dont la dernière pièce fut écrite en l'honneur d'un autre guerrier qui prenait alors sa retraite, Henri Lee, le champion de la grande reine Elizabeth 1^{ère}. Dans cet ancien *Adieu aux Armes*, le heaume du soldat devient « une ruche pour les abeilles », tandis qu'« il faut maintenant à l'homme d'armes faire son service à genoux ». Ici, c'est à la *contemplation* qu'est invité l'ancien héros, sa vie martiale terminée.

La contemplation amène sans doute inmanquablement à la *délectation* chère à Nicolas Poussin, du moment qu'elle s'exerce au sein d'un musée, devant une peinture, une sculpture ou un objet digne d'être longuement regardé. Ainsi notre *Mars quittant les armes* mérite-t-il que l'on l'examine sur toutes ses faces, qu'on en admire la patine et la ciselure, le faciès énergique et la torsion du corps si magnifiquement suggérée. On y découvrira, sur la base hexagonale, le chiffre 283 qui indique son appartenance à la fameuse série des bronzes de la Couronne, en partie dispersée à la fin de la Révolution, sous un Directoire en mal d'argent, et dont la reconstitution, comme celle de la collection des bijoux de la collection royale, tient à cœur à tous les amis du musée.

Le bilan de l'année 2017, en termes d'acquisition, apparaît aujourd'hui considérable : près de six millions d'euros dépensés, afin qu'entrent dans les collections du musée que nous soutenons de toutes nos forces, un rarissime portrait sculpté antique, une peinture baroque de premier ordre, deux dessins d'un des plus grands maîtres du XIX^e siècle français, un bronze qui fut offert à Louis XIV par son riche jardinier, Le Nôtre. Peu de sociétés d'amis peuvent s'enorgueillir d'actions équivalentes, qui n'ont été possibles que grâce à la générosité de certains d'entre vous, qui ont choisi d'appuyer d'une aide financière spécifique notre quête incessante de chefs-d'œuvre. Qu'ils en soient ici encore une fois remerciés.

En vous présentant nos vœux les meilleurs pour la Nouvelle Année, je vous prie de croire, Madame, Monsieur, cher Ami du Louvre, vôtre
Louis-Antoine Prats

MUSÉE DU LOUVRE EXPOSITIONS TEMPORAIRES

Tous les jours sauf le mardi, de 9 h à 17 h 15.
Nocturnes les mercredi et vendredi jusqu'à 21 h 15.

Rappel : tous les Amis du Louvre peuvent avoir un invité, le soir des nocturnes (mercredi et vendredi de 18 h à 22 h), pour la visite des collections permanentes et des expositions temporaires.

■ HALL NAPOLEON

Jusqu'au 15 janvier 2018

François 1^{er} et l'art des Pays-Bas.

À partir du 26 mars 2018

Eugène Delacroix (1798-1863).

■ AILE SULLY

— Entresol Rotonde Sully

Jusqu'au 29 janvier 2018

Dessiner en plein air. Variations du dessin sur nature dans la première moitié du XIX^e siècle.

À partir du 14 mars 2018

La France vue du Grand Siècle. Dessins de Raphaël Silvestre (1621-1691).

■ AILE RICHELIEU

1^{er} étage – Salle du Trésor

Jusqu'au 2 juillet 2018

Reliures précieuses de la Bibliothèque Nationale de France.

Entresol - Petite Galerie

Jusqu'au 2 juillet 2018

Théâtre du pouvoir.

L'ACTUALITÉ DU LOUVRE-LENS

Ouvert tous les jours de 10 h à 18 h, sauf le mardi.
www.louvre-lens.fr. Une place gratuite pour toute place achetée pour les Amis du Louvre.

Jusqu'au 15 janvier 2018 : *Musiques ! Echos de l'Antiquité.* À partir du 21 mars 2018 : *L'Empire des roses. Chefs-d'œuvre de l'art persan du 19^e siècle.* Cette exposition-événement organisée par Gwenaëlle Fellingner, directeur-adjoint du département des Arts de l'Islam présentera plus de 300 chefs-d'œuvre iraniens de l'époque des Qadjars (1786-1925).

OUVERTURE DU LOUVRE ABU DHABI

Tous les jours de 10 h à 20 h sauf lundi
Nocturnes les mardi et vendredi jusqu'à 22 h
www.louvreabudhabi.ae

Le Louvre Abu Dhabi a ouvert ses portes le 11 novembre 2017. Le nouveau musée rassemble une collection d'art ancien, moderne, et contemporain achetée par les émiriens sur le marché international depuis dix ans, à laquelle s'ajoutent des prêts temporaires des musées français. Du 21 décembre 2017 au 7 avril 2018, le château de Versailles et le musée du Louvre y présentent l'exposition inaugurale intitulée *D'un Louvre à l'autre* qui rassemblent 150 chefs-d'œuvre des collections royales françaises du XVII^e et XVIII^e siècles. Les Amis du Louvre bénéficient de l'accès gratuit aux collections et aux expositions du Louvre Abu Dhabi sur présentation de leur carte de membre à jour.

MUSÉE DU LUXEMBOURG

Musée du Luxembourg, 53 rue Vaugirard, 75006 Paris.

Jusqu'au 14 janvier 2018, *Rubens, Portraits princiers.* Les Amis du Louvre bénéficient du tarif réduit (10 € au lieu de 12,5 €) sur place ou en ligne, avec le privilège de la réservation d'un billet horodaté sur www.museeduluxembourg.fr, en renseignant le code promo AMILUX1718.

Les Amis du Louvre titulaires d'une carte à jour de cotisation, bénéficient, s'ils le souhaitent, d'un tarif réduit pour l'abonnement à la carte SÉSAME et SÉSAME + (incluant le Musée du Luxembourg) afin de pouvoir visiter librement et sans attente toutes les expositions de la Saison 2017-2018 du Grand Palais. L'abonnement peut se faire sur place au Grand Palais (muni de votre carte de membre), par courrier ou en ligne sur www.amisdulouvre.fr/sesame avec le code : 1718AMILOU.

MUSÉE EUGÈNE-DELACROIX

6 rue Furstenberg, Paris 6^e. Tous les jours
sauf le mardi, de 9 h 30 à 17 h.

Dernière demeure de l'artiste, le musée Eugène-Delacroix est accessible gratuitement aux Amis du Louvre, sur simple présentation de leur carte de membre à jour.

GRANDE GALERIE

Retrouvez dans le nouveau numéro de *Grande Galerie* un article de notre président Louis-Antoine Prat, consacré à notre ouvrage anniversaire sur les chefs-d'œuvre acquis pour le Louvre pendant les 20 ans de la Présidence de Marc Fumaroli.



L'ŒUVRE DU LOUVRE EXPLIQUÉE AUX ENFANTS

À partir du 17 février, distribué gratuitement à la borne d'accueil, dans la limite des quantités disponibles.

Le prochain numéro du magazine pour enfant le *Petit Ami du Louvre* sera publié pour les vacances de février. Il sera consacré au chef-d'œuvre de Rubens à la gloire de la reine Marie de Médicis : *Le Débarquement à Marseille.*

JOURNÉES GRATUITES

Ces journées sont réservées aux Amis du Louvre sur présentation de leur carte. Nous tenons à remercier les responsables des différents musées qui ont la gentillesse d'accueillir gratuitement les Amis du Louvre. Nous rappelons que ce geste n'est en aucun cas un dû, mais bien une marque d'attention pour les membres de la Société.

DÉCEMBRE

Samedi 2 : *Paysages français. Une aventure photographique (1984-2017)*, de 10 h à 19 h. BIBLIOTHÈQUE NATIONALE DE FRANCE, site François Mitterrand, Quai François Mauriac, 75013 Paris.

Mercredi 6 : *Nissim de Camondo et la Grande guerre 1914-1917*, de 10 h à 17 h 30. MUSÉE NISSIM DE CAMONDO, 63 rue de Monceau, 75008 Paris.

Jeudi 7 : *Christian Dior, couturier du rêve et Contance Guisset Design, Action I*, de 11 h à 21 h. MUSÉE DES ARTS DÉCORATIFS, 107 rue de Rivoli, 75001 Paris.

Samedi 9 et dimanche 10 : *Sur les pas de Daubigny : aux sources de l'impressionnisme 2^e partie*, de 10 h 30 à 12 h 30 et de 14 h à 17 h 30. MUSÉE D'AUBIGNY, Manoir des Colombières, rue de la Sansonne, 95430 Auvers-sur-Oise.

LES « EXPOS » DES AMIS DU LOUVRE

Liste complète de nos musées partenaires en p.10.

Nous vous recommandons trois expositions à ne pas manquer pour lesquelles les Amis du Louvre bénéficient du tarif réduit.

Nicolas Régnier (1588-1667). L'homme libre.

Du 1^{er} décembre 2017 au 11 mars 2018. C'est l'exposition-événement de cet hiver. Le musée des Beaux-arts de Nantes qui vient d'être entièrement rénové présente sous le commissariat de notre amie Annick Lemoine à qui l'on doit récemment l'exposition Valentin au Louvre, la première rétrospective sur le peintre caravagesque Nicolas Régnier (1588-1667). Cette exposition qui réunit une quarantaine de toiles fait écho aux collections caravagesques du musée.

Musée des Beaux-arts de Nantes, 10 Rue Georges Clemenceau, 44000 Nantes. Tous les jours sauf le mardi de 10 h à 18 h.

Jeudi 14 : exposition-parcours sur les 20 ans de soutien des Amis du Musée de Cluny et *Le Verre, un Moyen Age inventif*, de 9 h 15 à 17 h 45. MUSÉE DE CLUNY, 6 Place Paul Painlevé, 75005 Paris.

JANVIER

Mercredi 10 : *Stephen Shames. Une rétrospective*, de 13 h 30 à 18 h 30 et visite commentée à 14 h sur réservation au 01 55 01 04 84. MAISON DE LA PHOTOGRAPHIE ROBERT DOISNEAU, 1 rue de la Division du Général Leclerc, 94250 Gentilly.

Jeudi 11 : *Un chef d'œuvre dans ton salon ! Edmond Frapier ou les estampes de grands maîtres à portée de tous*, de 10 h à 20 h. MUSÉE D'ART ET D'HISTOIRE, 22 bis rue Gabriel Péri, 93200 Saint-Denis.

Samedi 13 : *Copier Caravage. Madeleine en extase*, de 10 h à 13 h et de 14 h à 18 h. MUSÉE D'ART ET D'ARCHÉOLOGIE, Place Notre-Dame, 60300 Senlis.

Jeudi 18 : *Architecture de l'avant-garde russe. Dessins de la collection Sergueï Tchoban*, visite commentée à 10 h sur réservation à partir du jeudi 21 décembre à activites@amisdulouvre.fr. ÉCOLE NATIONALE SUPÉRIEURE DES BEAUX-ARTS – CABINET JEAN BONNA, 14 rue Bonaparte, 75006 Paris.

FÉVRIER

Jeudi 1^{er} : *Malick Sidibé. Mali Twist*, de 11 h à 20 h. FONDATION CARTIER POUR L'ART CONTEMPORAIN, 261 boulevard Raspail, 75014 Paris.

Mercredi 7 : *GRAND ANGLE – photographies d'Olivier Dassault*, de 13 h 30 à 18 h. ATELIER GROGNARD, 6 avenue du Château de la Malmaison, 92500 Rueil-Malmaison.

Vendredi 9 : *Ludovic Napoléon Lepic, peintre et archéologue sous Napoléon III. Regards sur les collections du musée d'Archéologie nationale*, de 10 h à 17 h et visite commentée par la commissaire à 11 h sur réservation à fabien.durand@culture.gouv.fr. MUSÉE D'ARCHÉOLOGIE NATIONALE, Domaine National de Saint-Germain-en-Laye, Château-place Charles de Gaulle, 78100 Saint-Germain-en-Laye.

Samedi 10 : *Artisans de la scène. La fabrique du costume* de 10 h à 18 h. CENTRE NATIONAL DU COSTUME DE SCÈNE, Quartier Villars, Route de Montilly, 03000 Moulins.

Mardi 20 : *Dessiner d'après les maîtres*, visite commentée à 10 h sur réservation à partir du jeudi 21 décembre à activites@amisdulouvre.fr. ÉCOLE NATIONALE SUPÉRIEURE DES BEAUX-ARTS – CABINET JEAN BONNA, 14 rue Bonaparte, 75006 Paris.

MARS

Jeudi 1^{er} : *La grande bouffe. Peintures comiques dans l'Italie de la Renaissance*, de 9 h à 12 h et de 14 h et à 17 h. MUSÉE DE SOISSONS, Abbaye Saint-Léger, 2 rue de la Congrégation, 02200 Soissons.

Jeudi 8 : *Regard sur les collections, Troisième édition*, de 14 h à 18 h et visite commentée à 14 h 30 sur réservation au 01 74 56 11 23. MUSÉE D'ART ET D'HISTOIRE LOUIS SENLECCQ, 31 Grande Rue, 95290 L'Isle-Adam.

Mercredi 21 : *Eric Guglielmi. Ardenne*, de 13 h 30 à 18 h 30 et visite commentée à 14 h sur réservation au 01 55 01 04 84. MAISON DE LA PHOTOGRAPHIE ROBERT DOISNEAU, 1 rue de la Division du Général Leclerc, 94250 Gentilly.

Mercredi 28 : *Dessiner d'après les maîtres*, visite commentée à 10 h sur réservation à partir du jeudi 21 décembre à activites@amisdulouvre.fr. ÉCOLE NATIONALE SUPÉRIEURE DES BEAUX-ARTS – CABINET JEAN BONNA, 14 rue Bonaparte, 75006 Paris.

Jeudi 29 mars : *Claude-Marie, Edouard et Guillaume Dubufe, une dynastie de peintres*, de 12 h à 18 h et visite commentée à 14 h sur réservation au 01 46 02 67 18. MUSÉE DES AVELINES, 60 rue Gounod, 92210 Saint-Cloud.

Dessiner pour bâtir. Le métier d'architecte au XVII^e siècle.

Du 13 décembre 2017 au 12 mars 2018. Les Archives nationales présentent, sous le commissariat de notre ami Alexandre Gady, une exposition sur le métier d'architecte au XVII^e siècle. A travers 170 œuvres et documents exceptionnels, l'exposition retrace l'histoire de l'émergence d'un groupe d'architectes nouveau, inventeur de l'architecture moderne sous le règne de Louis XIV. De magnifiques dossiers sur le palais du Luxembourg, l'église royale des Invalides et le collègue Mazarin, dit des Quatre-Nations, nourrissent le parcours.

Archives nationales, hôtel de Soubise, 60 rue des Francs Bourgeois, 75003 Paris. Tous les jours sauf le mardi de 10 h à 17 h 30 et le week-end de 14 h à 17 h 30.



Abu Dhabi, Koweït City et Sultanat d'Oman, du 9 au 15 février 2018. Nous vous proposons un voyage exceptionnel d'une semaine où nous partirons à la découverte de trois royaumes d'Arabie, de leurs musées et de leurs collections privées. Ce séjour au Moyen-Orient débutera par la découverte en accès VIP du Louvre Abu Dhabi et de son exposition inaugurale *D'un Louvre à l'autre*, où nous serons reçus par plusieurs conservateurs. Au Koweït, nous aurons le privilège d'être invités par la famille royale qui nous ouvrira pendant deux jours les portes de leurs fabuleuses collections des bijoux des Grands Moghols dont celle qui fut exposée au Louvre en 2006. A Oman, nous visiterons un royaume des mille et une nuits et nous aurons accès à plusieurs sites archéologiques dans le désert. Les familles régnantes de ces trois Etats du Golfe sont grands mécènes du Louvre.

Mise en ligne du programme sur amisdulouvre.fr (rubrique Actualités-voyages) et inscription auprès de notre partenaire Arts up (01 42 49 67 82 / arts-up@spiceup.fr)

Abu Dhabi et Dubaï, du 10 au 13 mars 2018 et du 13 au 16 mars 2018. Nous vous proposons deux séjours de deux jours sur place pour visiter en accès VIP le Louvre Abu Dhabi et son exposition inaugurale *D'un Louvre à l'autre*, avec en prime une nuit dans le désert. À Abu Dhabi, nous visiterons également la Mosquée Sheikh Al Zayed et le Fort Al Hosn qui fut la résidence des émirats d'Abu Dhabi au XVIII^e siècle. À Dubaï, nous partirons à la découverte des galeries d'art et visiterons la vieille ville où se concentrait l'activité du commerce des perles qui a fait, avant le pétrole, la fortune de la région jusqu'au XIX^e siècle.

Mise en ligne du programme sur amisdulouvre.fr (rubrique Actualités-voyages) et inscription auprès de notre partenaire Arts up (01 42 49 67 82 / arts-up@spiceup.fr).

Londres, 19 et 22 mars 2018. Pour nos traditionnelles journées à Londres, nous vous proposons deux dates où nous irons visiter le matin l'exposition *Charles I^{er} : roi et collectionneur* à la Royal Academy of Arts. L'après-midi sera consacrée à la visite de la National Gallery qui présente l'exposition *Murillo : les autoportraits*. Pour ces expositions, des visites guidées vous seront organisées.

Mise en ligne du programme sur amisdulouvre.fr (rubrique Actualités-voyages) et inscription à partir du lundi 15 janvier 2018 auprès de notre partenaire HMS voyages (01 44 69 97 43 / l.salfati@hms-voyages.com)

VOYAGES DES COMMISSAIRES D'EXPOSITION



Murillo à Séville, du 5 au 8 avril 2018. A l'occasion du quatrecentième anniversaire de la naissance de Bartolomé Esteban Murillo (1617-1682), nous vous proposons ce printemps un voyage à Séville en Andalousie où nous aurons le privilège d'être accompagnés par Guillaume Kientz, conservateur au département des Peintures en charge des collections espagnoles et commissaire en 2015 de l'exposition *Velasquez* au Grand Palais. Au programme : l'exposition *Murillo et les capucins de Séville* au Musée des Beaux-Arts, et une plongée dans les collections de peintures espagnoles du XVII^e siècle, de Zurbaran à Velasquez qui nous conduira également dans les églises de la ville d'Osuna. Ce voyage aura lieu au lendemain de la Semaine sainte.

Mise en ligne du programme sur amisdulouvre.fr (rubrique Actualités-voyages) et inscription à partir du lundi 5 février 2018 auprès de notre partenaire l'Agence HMS voyages (0144 69 97 43 / l.salfati@hms-voyages.com)

Thessalonique, Vergina, Samothrace : Voyage sur les traces de Philippe II de Macédoine, du 28 au 3 juillet 2018. C'est sur l'île de Samothrace que le roi de Macédoine Philippe II rencontre Olympie lors d'une cérémonie d'initiation au culte des Grands Dieux. Sur les traces de Philippe II nous vous proposons au début de l'été un voyage exceptionnel en Grèce du Nord, où nous explorerons pendant deux jours le site fabuleux de Vergina, où ont été découverts les trésors des tombes des rois macédoniens à l'époque hellénistique, avant d'embarquer pour l'île de Samothrace, dont la nature vierge et luxuriante est encore habitée par le mystère des religions antiques. Nous irons en pèlerinage sur le lieu où a été découverte la Victoire de Samothrace et nous aurons le grand privilège d'être accompagnés par Ludovic Laugier, conservateur au département des Antiquités grecques étrusques et romaines, qui fut chargé en 2004 du grand chantier de la restauration de la Victoire de Samothrace.

Mise en ligne du programme sur amisdulouvre.fr (rubrique Actualités-voyages) et inscription à partir du lundi 19 mars 2018 auprès de notre partenaire l'Agence HMS voyages (0144 69 97 43 / l.salfati@hms-voyages.com)



LE BUS DES AMIS DU LOUVRE

Ce printemps, nous proposons à nos membres une navette autoroutière pour le Louvre-Lens et de nouvelles destinations retenues dans le cadre de nos traditionnelles promenades dans les musées-châteaux autour de Paris. *Dates à venir dans le bulletin du second trimestre 2018.*

Musée du Louvre-Lens. Liaison avec le musée pour un accès libre à l'exposition *L'Empire des roses. Chefs-d'œuvre de l'art persan du XIX^e siècle* et à la Galerie du Temps.

Château de Fontainebleau. Nous vous invitons au Festival d'histoire de l'art de Fontainebleau, sous le thème cette année du Rêve et de la Grèce, où vous pourrez également visiter librement le château et son exposition.

Château du Champ-de-Bataille et musée des Impressionnistes Giverny. Nous vous proposons une escapade en Normandie pour visiter le château du décorateur Jacques Garcia et la demeure du célèbre impressionniste Claude Monet.

Château de Chambord. Nouveauté de ce printemps, nous prolongerons notre route dans le Loir-et-Cher à la découverte de Chambord, exceptionnel château construit par François I^{er} à partir de 1519.

Tous nos bus partent à 9 h précises désormais Porte Maillot. Information et réservations en ligne : www.amisdulouvre.fr/busdesamis

Hauts-de-France, 29 mars 2018. A l'occasion de l'exposition *L'Empire des roses. Chefs-d'œuvre de l'art persan du XIX^e siècle* au musée du Louvre Lens, nous vous proposons une journée pour découvrir, sous la conduite de Gwenaëlle Fellingner, commissaire de l'exposition, les trésors artistiques de la dynastie des Qadjar dans une scénographie de Christian Lacroix.

Mise en ligne du programme sur amisdulouvre.fr (rubrique Actualités-voyages) et inscription à partir du lundi 15 janvier 2018 auprès de notre partenaire HMS voyages (01 44 69 97 43 / l.salfati@hms-voyages.com)



UNE ACQUISITION EXCEPTIONNELLE DES AMIS DU LOUVRE
POUR LES 120 ANS DE LA SOCIÉTÉ

Mars quittant les armes de Michel Anguier (1614-1686)



« M. Anguier fut encore occupé en 1652 aux modèles de six [sic] figures, chacune de 18 pouces [48.8 cm], qui ont été jetés en bronze, et qui représentent un Jupiter foudroyant, une Junon jalouse, un Neptune agité, une Amphitrite tranquille, un Pluton mélancolique, un Mars qui quitte les armes, et une Cérès éplorée rapporte Guillet de Saint-Georges dans sa biographie du sculpteur. Conçue à son retour de Rome, cette série de statuette en bronze connut un grand succès comme en témoignent les multiples exemplaires conservés des différents modèles (aucune série complète n'est connue). André Le Nôtre avait offert au roi trois autres bronzes de cette série, conservés au musée du Louvre : *Jupiter* (n° 191), *Junon* (n° 192) et *Amphitrite* (n° 180). Grâce aux Amis du Louvre, *Mars* va rejoindre les trois autres bronzes d'Anguier.

Mars quittant les armes n'est pas un sujet martial, mais, au contraire, une évocation de la violence du désir amoureux, et l'on peut aisément le rapprocher de compositions picturales montrant Mars et Vénus, la déesse attendant nue sur la couche son amant qui ôte son armure, souvent aidé par des amours, avant de la rejoindre, comme dans un tableau de Sisto Badalocchio (Rouen, musée des Beaux-Arts), qui se trouvait dans la collection de Le Nôtre. Le dieu a les yeux rivés sur sa maîtresse, tandis qu'il arrache son manteau d'une main impatiente ; la torsion de son corps exprime l'impétuosité de son désir.

Plus de vingt ans plus tard, Michel Anguier s'est exprimé sur ses intentions à l'occasion d'une conférence prononcée le 1^{er} août 1676 devant ses collègues académiciens : « Comme il faut représenter les divinités selon leurs tempéraments ». De tous les dieux, c'est Mars qui fait l'objet du plus long développement, et son type physique correspond à celui du bronze : « de grande et forte proportion, la teste petite, les cheveux frisés de couleur noir brun, son visage court et bouffi de colère, son front bas et renfrogné, ses sourcils gros et abbaissés [...] ses épaules larges et carrées, son estomac large et musculeux, et le reste à proportion ». Cet intérêt pour l'expression des passions, assez précoce en France sous cette forme systématique, se comprend très bien après le séjour d'Anguier à Rome, où ces questions étaient très débattues, par artistes et théoriciens. C'est, par exemple, parallèle à l'appropriation par Nicolas

Poussin des modes musicaux pour expliquer sa peinture. A Paris, ce désir de faire revivre les modes antiques a présidé à l'élaboration d'un curieux recueil de pièces de luth, compilé l'année où Anguier conçut cette série dans un milieu fréquenté par ses collègues académiciens. Il s'agit d'un florilège de pièces de Denis Gaultier illustrées de dessins de Le Sueur, Abraham Bosse, et Nanteuil et intitulé *La Rhétorique des Dieux*. Dans ce recueil, une pièce s'intitule *Mars superbe* ; qui est écrite dans le mode phrygien, car «la plus utile nourriture d'un soldat doit être de fer et d'acier ; qu'il ne se doit occuper qu'au carnage ». Dans la théorie artistique, la rationalisation des émotions selon les modes et les dieux de l'Antiquité est alors le *nec plus ultra*.

Les passions des dieux répondent aux tempéraments, aux humeurs, qui structurent le savoir médical : Mars représente le sanguin qui laisse les armes pour les combats amoureux tandis que l'aqueuse Amphitrite représente la flegmatique.

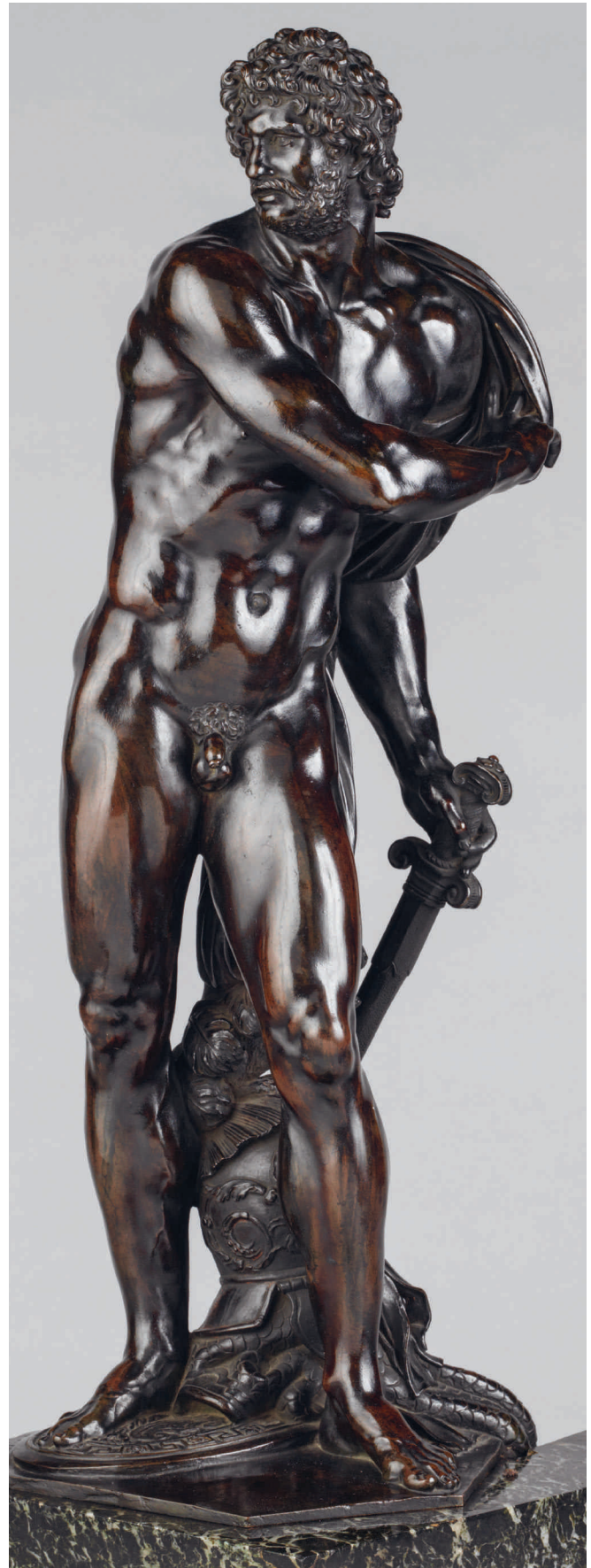
L'enjeu n'était pas seulement intellectuel : il s'agissait aussi d'importer une autre réalité italienne passionnément collectionnée en France : les statuettes de bronze, produites par les ateliers florentins issus de celui de Giambologna. De ce point de vue, la série est une affirmation ambitieuse, et le parfait manifeste des buts de l'Académie Royale, récemment créée.

Mars quittant les armes est l'une des créations les plus originales de Michel Anguier, et l'un des bronzes les plus rares de la série. Cet exemplaire surpasse de loin les deux autres exemplaires les plus importantes connus jusqu'ici, celui saisi chez les ducs de Croy en 1792 (musée de Valenciennes) et celui acquis par l'Électeur de Saxe à Paris au début du XVIII^e siècle (Dresde). Il n'est directement comparable qu'à la *Cérès* conservée à Londres, considérée comme pouvant appartenir à la série originale.

L'entrée de ce bronze au Louvre n'est donc pas seulement un extraordinaire enrichissement à notre collection de bronzes, c'est l'apport d'un véritable chef d'œuvre de l'art français.

Philippe MALGOUYRES
Conservateur en chef au département des Objets d'art

L'acquisition de ce trésor national a pu être réalisée à l'occasion des 120 ans de la Société des Amis du Louvre grâce au généreux soutien de M. Éric de Rothschild et au legs de Mme Jacqueline Vrettos.





UNE DEUXIÈME PARABOLE DE DOMENICO MARIA VIANI OFFERTE AU MUSÉE PAR L'INTERMÉDIAIRE DES AMIS DU LOUVRE

En mars 2010, les visiteurs du Louvre pouvaient découvrir un rare tableau du peintre bolognaise Domenico Maria Viani (1668-1711) représentant *Le Retour du fils prodigue* qui venait d'être offert au musée par Hélène et Guy Motais de Narbonne, qui est membre du Conseil des Amis du Louvre.

Dans le catalogue de l'exposition consacrée à la collection des deux amateurs parisiens figurait la reproduction d'une autre peinture paraissant revenir au même artiste et montrant *La Parabole du bon grain et de l'ivraie*. Toutes deux peintes sur cuivre, dans un format ovale et de dimensions identiques, inspirés par des thèmes voisins, elles semblaient également avoir en commun la disposition des figures sur deux registres, l'enchaînement souple des formes, la gamme chromatique des chairs, des bleus et des verts, et la facture sensuelle assouplissant la tradition bolognaise issue d'Annibal Carrache. Deux ans plus tard, ce rapprochement fut confirmé lorsque les deux tableaux furent brièvement rapprochés, grâce à l'obligeance d'un autre couple d'amateurs parisiens qui venaient d'acheter le second. Il leur avait d'emblée paru évident qu'ils devaient pouvoir être réunis ce qui les a conduits, au début de l'année 2017, à proposer très généreusement de l'offrir au Louvre sous réserve d'usufruit.

Le premier des deux cuivres illustre la parabole évangélique du fils prodigue (Luc, 15, 11-32), qui signifie pour le chrétien que Dieu est prêt à accueillir le pécheur repentant, à se réjouir de sa conversion et à lui rendre ses privilèges. Quant à *La Parabole du bon grain et de l'ivraie*, elle tire son sujet de l'évangile selon saint Matthieu (13, 24-30, 36-43) : pour nuire à un fermier qui s'était endormi avec ses ouvriers après avoir semé son champ, ses ennemis y introduisent à leur tour d'autres semences ; plutôt que de brûler toute sa récolte, le fermier décidera de moissonner le bon grain et l'ivraie avant de les trier, comme les âmes des bienheureux et celles des damnés seront séparées lors du Jugement dernier.

Si ce sujet est rare, Viani s'est peut-être inspiré de l'une des treize *Paraboles* peintes sur bois par Domenico Fetti (1588/1589-1623) pour le palais ducal de Mantoue, qui montrait déjà les semeurs endormis au premier plan, formant un cadre à la scène des semences diaboliques. Mais l'on ignore encore si ses deux tableaux faisaient partie d'une série plus abondante.

Stéphane LOIRE

Conservateur en chef au département des Peintures



Domenico Maria Viani (1668-1711), *La Parabole du bon grain et de l'ivraie*. C. H. 0,45 cm ; L. 0,59 cm
Coll. musée du Louvre (don sous réserve d'usufruit en 2017 par l'intermédiaire des Amis du Louvre)



UN RAVISSANT DESSIN DE GIOVANNI BAGLIONE (1573-1644) OFFERT AU LOUVRE PAR L'INTERMÉDIAIRE DE SES AMIS



Giovanni Baglione (1573 - 1644), Rome. Etude pour Thalie.
Muse de la Comédie, H.11,9 cm ; L. 9,8 cm.
Sanguine, plume et encre brune, lavis brun.

RF 55351

Un dessin de Giovanni Baglione (Rome, 1573- 1644) vient d'entrer au département des arts graphiques. Il s'agit d'un don de Nicolas Joly, par l'intermédiaire de la Société des Amis du Louvre, en souvenir de Madame et Monsieur Laporte et en hommage à Madame Catherine Goguel. Cette feuille, autrefois identifiée par Philip Pouncey, est une étude préparatoire pour *Thalie, La Muse de la Comédie* qui appartient à la série des tableaux représentant *Apollon et les neuf Muses* destinés à orner une salle de la Villa Favorita à Mantoue. Cet ensemble exécuté vers 1620 avait été commandé à Baglione par le cardinal Ferdinando Gonzague, duc de Mantoue. Pour obtenir une faveur de la part de la reine Marie de Médicis, le duc, informé de ses goûts, lui fit envoyer la série complète en 1624. Placés au palais du Luxembourg les tableaux saisis pour le Museum furent envoyés au musée d'Arras en 1938. Au cours de ces tribulations un des tableaux, représentant *Melpomène Muse de la Tragédie* a disparu.

Ayant commencé sa carrière dans l'orbite du Cavaliere d'Arpino sur les derniers chantiers maniéristes romains à la Scala Santa et San Giovanni in Laterano, l'auteur des *Vite de' pittori, scultori et architetti. Dal Pontificato di Gregorio XIII del 1572 in fino a' tempi di Papa Urbano VIII nel 1642* a su faire évoluer son style sous l'emprise, notamment de Caravage, bien qu'il lui ait intenté un procès en 1603. Les actes de ce procès ont permis de rendre compte de la place respective des artistes dans le milieu des grandes commandes romaines à ce moment crucial de la transformation de l'art romain. Dans la première décennie du XVII^e siècle, effectivement, Baglione adopte dans sa peinture des mises en pages beaucoup plus monumentales, ses figures se détachent d'une manière sculpturale sur des fonds sombres sans renoncer aux subtilités de coloris très recherchés et au raffinement des détails. Longtemps ignorés ses dessins ont été redécouverts par les historiens dans la seconde moitié du XX^e siècle. L'étude pour la *Muse Thalie*, traitée avec brio, est tout à fait caractéristique de sa manière : une technique colorée, des formes pleines et des abréviations géométriques. Alors que l'artiste est un dessinateur prolifique, usant tour à tour de la plume mêlée à la sanguine et des craies pour préparer soigneusement ses compositions, peu de dessins subsistent pour cet ensemble, l'un en collection privée met au point la figure de la *Muse Terpsichore*, l'autre au Louvre esquisse la figure d'Apollon (Inv. 12356). Un dessin dans la collection royale anglaise à Windsor, en mauvais état n'est plus considéré comme un original.

En raison de son élégance propre mais aussi de son lien avec un cycle décoratif si fortement lié à l'histoire du goût pour la peinture italienne à la cour de France ce dessin enrichit de manière certaine la collection du Louvre.

Catherine LOISEL

Conservateur en chef au département des Arts graphiques

MUSÉES ET EXPOSITIONS À TARIF RÉDUIT

Les informations que nous publions nous sont communiquées par les organisateurs sous réserve de changement de dernière minute.

■ PARIS

TOUR JEAN SANS PEUR

20, rue Étienne Marcel, 75002 Paris, du mercredi au dimanche de 13 h 30 à 18 h. Du 6 janvier au 2 mai 2018 : *Le vin au Moyen-Âge*.

MUSÉE COGNACQ-JAY

8, rue Elzévir, 75003 Paris, du mardi au dimanche de 10 h à 18 h.

MUSÉE D'ART ET D'HISTOIRE DU JUDAÏSME

71, rue du Temple, 75003 Paris, lundi, mardi, jeudi, vendredi de 11 h à 18 h, mercredi de 11 h à 21 h, dimanche de 10 h à 19 h. Jusqu'au 28 janvier 2018 : *Héritage inespéré, une découverte archéologique en Alsace*. Jusqu'au 4 mars 2018 : *René Goscinny*. Du 11 avril au 26 août 2018 : *Photographies d'Helmar Lerski*.

ARCHIVES NATIONALES

60, rue des Francs Bourgeois, 75003 Paris, du lundi au vendredi de 10 h à 17 h 30, samedi et dimanche de 14 h à 17 h 30 (fermé le mardi). Du 13 décembre 2017 au 12 mars 2018 : *Dessiner pour bâtir. Le métier d'architecte au XVIIe siècle*. Tarif réduit pour l'exposition seulement.

MÉMORIAL DE LA SHOAH

17, rue Geoffroy-l'Asnier, 75004 Paris, tous les jours sauf le samedi, de 10 h à 18 h, le jeudi jusqu'à 22 h. Jusqu'au 7 janvier 2018 : *Shoah et bande-dessinée*. À partir du 7 décembre 2017 : *exposition sur les Klarsfeld*.

Entrée libre.

PAVILLON DE L'ARSENAL

21, boulevard Morland, 75004 Paris, tous les jours sauf le lundi, de 11 h à 19 h. Jusqu'au 4 mars 2018 : *Inventons la Métropole du Grand Paris*.

Entrée libre.

MUSÉE DE CLUNY

6, place Paul Painlevé, 75005 Paris, tous les jours sauf le mardi de 9 h 15 à 17 h 45. Du 20 septembre au 8 janvier 2018 : *Le verre, un Moyen-âge inventif*.

MUSÉE EUGÈNE-DELACROIX

6, rue de Furstenberg, 75006 Paris, tous les jours sauf le mardi, de 9 h 30 à 17 h 30. Du 15 septembre au 8 janvier 2018 : *Christine Angot invitée au musée Delacroix*. De janvier à avril 2018 : *Imaginaires et représentations de l'Orient, question de regard*. Avec Lilian Thuram.

Entrée libre des Amis du Louvre.

ÉCOLE DES BEAUX-ARTS DE PARIS – CABINET JEAN BONNA

14, rue Bonaparte, 75006 Paris, du lundi au vendredi de 13 h à 18 h. Du 20 octobre au 19 janvier 2018 : *Architecte de l'avant-garde russe*.

Dessins de la collection Sergueï Tchoban. Du 29 janvier au 13 avril 2018 : *Dessiner d'après les maîtres*.

Entrée libre.

MUSÉE DU LUXEMBOURG

19 rue de Vaugirard, 75006 Paris, du lundi au jeudi de 10 h 30 à 18 h, du vendredi au dimanche de 10 h 30 à 19 h. Du 4 octobre au 14 janvier 2018 : *Rubens. Portraits princiers*.

FONDATION CUSTODIA

121 Rue de Lille, 75007 Paris, du mardi au dimanche de 12 h à 18 h. Du 27 janvier au 29 avril 2018 : *Georges Michel. Le paysage sublime*. et *Les portraits en miniature de la Fondation Custodia et Art sur papier*. *Acquisitions récentes de la Fondation Custodia*.

PETIT PALAIS - MUSÉE DES BEAUX-ARTS DE LA VILLE DE PARIS

Avenue Winston Churchill, 75008 Paris, du mardi au dimanche de 10 h à 18 h, nocturne le vendredi jusqu'à 21 h. Jusqu'au 17 décembre 2017 : *Anders Zorn. Le maître de la peinture suédoise*. Jusqu'au 8 avril 2018 : *L'art du pastel de Degas à Redon*. *La collection du Petit Palais*. Du 6 février au 13 mai 2018 : *Les Hollandais à Paris, 1789 - 1914*. *Van Gogh - Van Dongen - Mondrian*.

CINÉMATHÈQUE FRANÇAISE

51, rue de Bercy, 75012 Paris, du mercredi au dimanche de 12 h à 19 h, nocturne le jeudi jusqu'à 22 h. Du 4 octobre 2017 au 4 mars 2018 : *Goscinny et le cinéma : Astérix, Lucky Luke et Cie*.

MUSÉE DE L'HISTOIRE DE L'IMMIGRATION

Palais de la Porte Dorée, 293, avenue Daumesnil 75012 Paris, du mardi au vendredi de 10 h à 17 h 30, samedi et dimanche de 10 h à 19 h. Du 23 octobre au 21 janvier 2018 : *Lieux saints partagés. Coexistences en Europe et en Méditerranée*.

BNF

Quai François Mauriac, 75013 Paris, tous les jours sauf le lundi, de 10 h à 19 h (13 h le dimanche). Du 24 octobre au 4 février 2018 : *Paysages français. Une aventure photographique (1984-2017)*.

MUSÉE DU VIN

5/7, square Charles Dickens, 75016 Paris, du mardi au samedi de 10 h à 18 h.

MUSÉE MARMOTTAN MONET

2, rue Louis Boilly, 75016 Paris, du mardi au dimanche de 10 h à 18 h, nocturne le jeudi jusqu'à 21 h. Du 14 septembre au 14 janvier 2018 : *Monet collectionneur*. Du 8 février au 8 juillet 2018 : *Corot. Peindre la figure humaine*.

MUSÉE DE MONTMARTRE

12, rue Cortot, 75018 Paris, tous les jours de 10 h à 18 h. Jusqu'au 14 janvier 2018 : *Montmartre, décor de cinéma*. Du 16 février au 26 août 2018 : *Van Dongen & le Bateau-Lavoir*.

PHILHARMONIE DE PARIS

221, avenue Jean-Jaurès, 75019 Paris, du mardi au jeudi de 12 h à 18 h (jusqu'à 22 h le vendredi, 20 h le weekend). Du 13 octobre au 28 janvier 2018 : *Barbara*. Du 5 décembre 2017 au 25 avril 2018 : *Daho l'aime pop*. Tarif réduit pour les associations, par groupes de 10 personnes au moins.

MUSÉE CLÉMENCEAU

8, rue Benjamin Franklin, 75116 Paris, du mardi au samedi de 14 h à 17 h 30. Jusqu'au 30 décembre 2017 : *Clemenceau, je fais la guerre*.

■ ÎLE-DE-FRANCE

MUSÉE DE LA GRANDE GUERRE DU PAYS DE MEAUX

Rue Lazare Ponticelli, 77100 Meaux, tous les jours sauf le mardi de 9 h 30 à 18 h. Jusqu'au 31 décembre : *Soleil blanc*.

MUSÉE DÉPARTEMENTAL DE PRÉHISTOIRE D'ÎLE-DE-FRANCE

48, avenue Etienne Dailly, 77140 Nemours, tous les jours sauf les mercredis et samedis matin, de 10 h à 12 h 30 et de 14 h à 17 h 30. Musée fermé pour travaux de janvier à septembre 2018.

Entrée libre des Amis du Louvre.

MUSÉE-JARDIN DÉPARTEMENTAL BOURDELLE

1, rue Dufet-Bourdelle, Hameau du Coudray, 77620 Egreville, tous les jours sauf les lundis et mardi, de 10 h 30 à 13 h et de 14 h à 18 h. Jusqu'au 4 février 2018 : *Bourdelle et l'Antique : une passion moderne*.

MUSÉE DÉPARTEMENTAL DES PEINTRES DE BARBIZON

Auberge Ganne, 92, Grande Rue, 77630 Barbizon, tous les jours sauf mardi de 10 h à 12 h 30 et de 14 h à 17 h 30.

Entrée libre des Amis du Louvre.

MUSÉE DÉPARTEMENTAL STÉPHANE MALLARMÉ

4, promenade Stéphane Mallarmé, 77870 Vulaines-sur-Seine, tous les jours sauf mardi de 10 h à 12 h 30 et de 14 h à 17 h 30. Musée fermé jusqu'au 16 mars 2018.

Entrée libre des Amis du Louvre.

CHÂTEAU DE VERSAILLES

Tous les jours sauf le lundi : Château : de 9 h à 18 h 30. Châteaux de Trianon et Domaine de Marie-Antoinette : de 12 h à 18 h 30. Tous les jours : Jardin et Parc : de 8 h à 20 h 30. Billets à tarif réduit délivrés uniquement aux caisses de la cour d'Honneur, près du point d'information, fermeture des caisses 17 h 50. Jusqu'au 25 février 2018 : *Les visiteurs de Versailles. 1682-1789*.

MUSÉE LAMBINET

54, boulevard de la Reine, 78000 Versailles, tous les jours sauf le vendredi et jours fériés, de 14 h à 18 h. Jusqu'au 18 février 2018 : *Un orient sans mirages : Georges Gasté, 1869-1910, peintures et photographies*.

Entrée libre des Amis du Louvre.

MUSÉE D'ARCHÉOLOGIE NATIONALE, CHÂTEAU DE SAINT-GERMAIN-EN-LAYE

Place Charles de Gaulle, 78100 Saint-Germain-en-Laye, tous les jours sauf le mardi de 10 h à 17 h. Du 17 décembre 2017 au 26 mars 2018 : *Ludovic Napoléon Lepic, peintre et archéologue sous Napoléon III* (exposition gratuite). Billets jumelés collections et expositions.

MUSÉE NATIONAL DE PORT-ROYAL DES CHAMPS

Route des Granges, 78114 Magny-Hameaux, du lundi au vendredi de 10 h à 12 h et de 14 h à 17 h 30, les samedi, dimanche et jours fériés de 10 h à 18 h. Du 23 mars au 1^{er} juillet 2018 : *Traits divins. Dessins français du musée d'Orléans, 17^{ème} siècle*.

MUSÉE DE LA GRENOUILLÈRE

Château de Croissy, Espace Chanorier, 12, Grande Rue, 78290 Croissy-sur-Seine, le mercredi et le dimanche de 14 h 30 à 18 h. Jusqu'au 29 avril 2018 : *L'impressionnisme aujourd'hui dans la boucle de la Seine : un certain regard*.

MUSÉE FOURNAISE

Île des Impressionnistes, 78400 Chatou, du mercredi au vendredi de 10 h à 12 h 30 et de 14 h à 18 h, samedi et dimanche de 11 h à 18 h. Du 6 janvier au 1^{er} avril 2018 : *Plein Air. La Collection du musée Fournaise*.

MAISON ELSA TRIOLET-ARAGON

Moulin de Villeneuve, Rue de la Villeneuve, 78730 St Arnoult En Yvelines, tous les jours de 14 h à 18 h. Du 3 février au 21 mai 2018 : *Antonio Segui*.

MUSÉE DES ANNÉES 30 - ESPACE LANDOWSKI

28, avenue André Morizet, 92100 Boulogne-Billancourt, du mardi au dimanche de 11 h à 18 h.

MUSÉE D'ART ET D'HISTOIRE DE MEUDON

11 Rue des Pierres, 92190 Meudon, tous les jours sauf le lundi, de 14 h à 18 h 30. Jusqu'au 22 décembre : *Auguste Rodin : une passion pour Meudon*. Jusqu'au 8 juillet 2018 : *Dans la forêt de Meudon. Peintures de paysages, gravures & photographies*. Jusqu'au 22 décembre 2017 : *Auguste Rodin, une passion pour Meudon (1893-1917)*.

MUSÉE DES AVELINES - MUSÉE D'ART ET D'HISTOIRE DE SAINT-CLOUD

60, rue Gounod, 92210 Saint-Cloud, du mercredi au samedi de 12 h à 18 h, le dimanche de 14 h à 18 h. Jusqu'au 21 janvier 2018 : *Lino Ventura, une gueule de cinéma*. Du 14 mars au 24 juin 2018 : *Claude-Marie, Édouard et Guillaume Dubufe, La peinture en héritage (1790-1909)*.

DOMAINE DÉPARTEMENTAL DE LA VALLÉE-AUX-LOUPS

87, rue de Chateaubriand, 92290 Châteaufort-Malabry. **Maison de Chateaubriand** : tous les jours sauf le lundi de 10 h à 12 h (en présence d'un conférencier) et de 13 h à 18 h 30, **Parc** : tous les jours de 9 h à 19 h. Jusqu'au 4 mars : *Nuit américaine*.

MUSÉE DU DOMAINE

DÉPARTEMENTAL DE SCEAUX

Château de Sceaux, avenue Claude-Perrault, 92330 Sceaux, tous les jours sauf le lundi, de 14 h à 18 h 30. Jusqu'au 31 décembre : *Picasso devant la nature*.

ATELIER GROGNARD

6, avenue du Château de Malmaison, 92500 Rueil-Malmaison, tous les jours de 13 h 30 à 18 h. Jusqu'au 26 février 2018 : *Grand angle, photographies d'Olivier Dassault*. Du 12 avril au 9 juillet 2018 : *L'art au service du pouvoir. Napoléon I^{er} - Napoléon III*.

MUSÉE DES CHÂTEAUX DE MALMAISON ET DE BOIS-PRÉAU

Avenue du château de Malmaison, 92500 Rueil-Malmaison, tous les jours sauf mardi, de 10 h à 12 h 30 et de 13 h 30 à 17 h 45, samedi et dimanche jusqu'à 18 h 15.

SAINT-DENIS MUSÉE D'ART ET D'HISTOIRE

22 bis, rue Gabriel Péri, 93200 Saint-Denis, tous les jours sauf mardi et jours fériés de 10 h à 17 h 30, jeudi jusqu'à 20 h, samedi et dimanche de 14 h à 18 h 30. Jusqu'au 5 mars 2018 : *Un chef d'œuvre dans ton salon ! Edmond Frapier ou l'estampe des grands maîtres à la portée de tous*.

MAISON DE LA PHOTOGRAPHIE – ROBERT DOISNEAU

1, rue de la division du Général Leclerc, 94250 Gentilly, du mercredi au vendredi de 13 h 30 à 18 h 30, samedi et dimanche de 13 h 30 à 19 h. Jusqu'au 14 janvier : *Stephen Shames. Une rétrospective*. Du 26 janvier au 15 avril 2018 : *Eric Guglielmi, Ardennes*. Du 30 avril au 3 juin 2018 : *Photographie à l'école*. Gratuit.

MUSÉE JEAN-JACQUES ROUSSEAU - BIBLIOTHÈQUE D'ÉTUDES ROUSSEAUISTES

5, rue Jean-Jacques Rousseau, 95160 Montmorency, du mardi au dimanche de 14 h à 18 h. Réouverture du musée depuis le 11 juillet 2017.

MUSÉE D'ART ET D'HISTOIRE LOUIS SENLECCQ

31, Grande Rue, 95290 L'Isle-Adam, du mercredi au dimanche de 14 h à 18 h. Jusqu'au 17 septembre : *Olivier Verley. Dans le sens du paysage*. Jusqu'au 11 mars 2018 : *Regard sur les collections. Troisième édition*. Du 22 avril au 16 septembre 2018 : *Sur le motif. Delphines D; Garcia, Chiara Gaggoti, Virginie Isbell, Corinne Pauvert*.

MUSÉE DAUBIGNY

Manoir des Colombières, rue de la Sansonne, 95430 Auvers-sur-Oise, du mercredi au vendredi de 14 h à 17 h, samedi, dimanche et jours fériés de 14 h à 17 h 30. Jusqu'au 4 mars 2018 : *Sur les pas de Daubigny, bicentenaire 1817/2017, deuxième partie*.

MUSÉE DE LA RENAISSANCE - CHÂTEAU D'ECOEN

Rue Jean Bullant, 95440 Ecoen, tous les jours sauf le mardi de 9 h 30 à 12 h 45 et de 14 h à 17 h 15. Château de la Roche-Guyon, 95780 La Roche-Guyon, tous les jours, de 10 h à 18 h. Fermeture du 26 novembre au 3 février 2018 à 17 h 15. Jusqu'au 29 janvier 2018 : *Le velours, étoffe reine de la Renaissance*.

CHÂTEAU DE LA ROCHE-GUYON

95780 La Roche-Guyon, tous les jours, de 10 h à 18 h. fermeture du 26 novembre au 3 février 2018.

■ RÉGIONS

CENTRE NATIONAL DU COSTUME DE SCÈNE ET DE LA SCÉNOGRAPHIE

Quartier Villars, Route de Montilly, 03000 Moulins, tous les jours de 10 h à 18 h. Jusqu'au 11 mars 2018 : *Artisans de la scène*.

MUSÉE ANNE-DE-BEAUJEU & MAISON MANTIN

Place du Colonel Laussedat, 03000 Moulins, du mardi au samedi de 10 h à 12 h et de 14 h à 18 h. Jusqu'au 16 septembre 2018 : *Trajectoires kanak : histoires de voyages en Nouvelle-Calédonie*.

MUSÉE DE L'ILLUSTRATION JEUNESSE

Hôtel de Mora, 26, rue Voltaire, 03000 Moulins, du mardi au samedi de 10 h à 12 h et de 14 h à 18 h. Jusqu'au 7 janvier 2018 : *Carll Cneut, exubérances et beauté et Tomi Ungerer*. Du 28 janvier à juin 2018 : *Vois... lis, voilà !* (exposition consacrée à Béatrice Pontelet). Musée Marc Chagall. Avenue du Docteur Ménard, 06000 Nice, tous les jours sauf le mardi de 10 h à 18 h.

MUSÉE MARC CHAGALL

Avenue du Docteur Ménard, 06000 Nice, tous les jours sauf le mardi de 10 h à 18 h. Jusqu'au 26 février 2018 : *Le monde en apesanteur*. Du 17 mars au 17 septembre 2018 : *De la chapelle au musée, la création du message biblique*.

MUSÉE BONNARD

16, boulevard Sadi Carnot, 06110 Le Cannet, du mardi au dimanche de 10 h à 18 h. Jusqu'au 28 janvier 2018 : *Bonnard, Hommage et chefs d'œuvres*.

MUSÉE INTERNATIONAL DE LA PARFUMERIE

2 Boulevard du Jeu de Ballon, 06130 Grasse, tous les jours, de 10 h à 17 h 30. Jusqu'au 7 janvier 2018 : *Yves Hayat "Le parfum, cet obscur objet de désir"*.

MUSÉE PABLO PICASSO : LA GUERRE ET LA PAIX

Place de la Libération, 06220 Vallauris, tous les jours sauf le mardi de 10 h à 12 h 15 et de 14 h à 17 h. Du 9 décembre 2017 au 12 mars 2018 : *Costumes des ballets de Monte-Carlo*.

MUSÉE FERNAND LÉGER

Chemin du Val de Pome, 06410 Biot, tous les jours sauf le mardi de 10 h à 18 h. Du 2 décembre 2017 au 26 mars 2018 : *Le dessin inédit*. Du 14 avril au 15 octobre 2018 : *Vis-à-vis 2*.

MUSÉE DES BEAUX-ARTS DE CARCASSONNE

1 rue de Verdun, 11000 Carcassonne, du mardi au samedi, 10 h à 12 h et de 14 h à 18 h. Jusqu'au 20 janvier 2018 : *Jacques Gamelin : le recueil d'ostéologie et de myologie*. De février à mai 2018 : *Collections et curiosités*.

MUSÉE FENAILLE

14, place Eugène Raynaldy, 12000 Rodez, du mardi au vendredi de 10 h à 12 h et de 14 h à 18 h. Jusqu'au 31 décembre : *Sculptures d'Auguste Rodin au musée Fenaille*.

MUSÉE SOULAGES

Jardin du Foirail, avenue Victor Hugo, 12000 Rodez, du mardi au vendredi de 10 h à 12 h et de 14 h à 18 h. Du 27 janvier au 20 mai 2018 : *Le Corbusier. L'atelier de la recherche patiente, un métier*.

MUCEM

1, Esplanade du J4, 13002 Marseille, tous les jours sauf le mardi de 11 h à 19 h. Jusqu'au 12 février 2018 : *Nous sommes foot*. Du 13 décembre au 23 avril 2018 : *Roman-Photo*. Du 17 février au 24 juin 2018 : *Voyages imaginaires : Picasso et les Ballets Russes, entre Italie et Espagne*. Du 25 avril au 10 septembre 2018 : *L'Or*. **Code promo MULOUVRE18 à partir du 1^{er} janvier 2018.**

MUSÉE DES BEAUX-ARTS DE CAEN

Le Château, 14000 Caen, du lundi au vendredi de 9 h 30 à 12 h 30 et de 14 h à 18 h, samedi et dimanche de 11 h à 18 h sans interruption. Jusqu'au 4 mars 2018 : *Lambert Sustris. Un artiste de la Renaissance entre Venise et l'Allemagne*.

MUSÉES DE L'ÎLE D'AIX - MUSÉES NAPOLÉONNIEN ET AFRICAÏN

17123 Île d'Aix, tous les jours sauf le mardi de 9 h 30 à 12 h et de 14 h à 17 h (dernière admission 1 h avant la fermeture).

MUSÉE DE LA MARINE - ROCHEFORT

1 Place de la Galissonnière, 17300 Rochefort, tous les jours sauf le mardi de 13 h à 18 h 30. Jusqu'au 6 novembre 2018 : *L'habit refait l'histoire*.

MUSÉE DE LA MAISON BONAPARTE

20, rue Saint Charles, 20000 Ajaccio, tous les jours sauf le lundi de 10 h 30 à 12 h 30 et de 13 h 15 à 16 h 30.

MUSÉE MAGNIN

4, rue des Bons enfants, 21000 Dijon, tous les jours sauf le lundi, de 10 h à 12 h et de 13 h à 18 h. Jusqu'au 18 mars 2018 : *Exquises esquisses*.

CITÉ INTERNATIONALE DE LA TAPISSERIE D'AUBUSSON

Rue des Arts, 23200 Aubusson, tous les jours sauf le mardi, de 14 h à 18 h. Jusqu'au 31 décembre : *Aubusson tisse Tolkien : les coulisses du projet*. Fermeture du musée pendant le mois de janvier.

MUSÉE NATIONAL DE PRÉHISTOIRE

1, rue du Musée, 24620 Les Eyzies-de-Tayac-Sireuil, tous les jours sauf le mardi, de 9 h 30 à 12 h 30 et de 14 h à 17 h 30. De mars à mai 2018 : *Cro-Magnon : cent-cinquantenaire de la découverte*.

MUSÉE DU TEMPS

Palais Granvelle, 96, Grande Rue, 25000 Besançon, du mardi au samedi de 9 h 15 à 12 h et de 14 h à 18 h, dimanche de 10 h à 18 h. Jusqu'au 18 mars 2018 : *Antoine de Granvelle (1517-1586), L'éminence pourpre. Images d'un homme de pouvoir à la Renaissance*.

MUSÉE COURBET

1, place Robert Fernier, 25290 Ornans, tous les jours sauf le mardi, de 9 h à 12 h et de 14 h à 17 h.

MUSÉE D'ART, D'HISTOIRE ET D'ARCHÉOLOGIE

6, rue Charles Corbeau, 27000 Evreux, du mardi au dimanche de 10 h à 12 h et de 14 h à 18 h.

Entrée libre

MUSÉE DES IMPRESSIONNISMES

99, rue Claude Monet, 27620 Giverny, tous les jours, de 10 h à 18 h. Du 30 mars au 15 juillet 2018 : *Japonismes / Impressionnismes*. Musée fermé jusqu'au 30 mars 2018.

MUSÉE DE LA MARINE - BREST

Château de Brest, Boulevard de la Marine, 29200 Brest, tous les jours sauf le mardi de 13 h à 18 h 30. Jusqu'au 31 décembre 2018 : *Razzle Dazzle. L'art contre-attaque !*

MUSÉE DE PONT-AVEN

Place Julia, 29930 Pont-Aven, tous les jours sauf le lundi, de 10 h à 18 h. Jusqu'au 7 janvier 2018 : *La modernité en Bretagne et De Jean-Julien Lemordant à Mathurin Méheut (1920-1940)*. Du 10 mars au 10 juin 2018 : *COBRA, la couleur spontanée*. Du 2 février 2018 au 6 janvier 2019 : *Pont-Aven, berceau de la modernité, collection d'Alexandre Mouradian*.

FONDATION BEMBERG

Hôtel d'Assézat, Place d'Assézat, 31000 Toulouse, du mardi au dimanche de 10 h à 18 h, jusqu'à 20 h 30 le jeudi.

MUSÉE FABRE DE MONTPELLIER AGGLOMÉRATION

39, boulevard Bonne Nouvelle, 34000 Montpellier, du mardi au dimanche de 10 h à 18 h. Jusqu'au 10 décembre 2017 : *L'Art et la Matière, galerie de sculptures à toucher*. Jusqu'au 27 janvier 2018 : *Joseph Durand (1877-1902), élève d'Auguste Rodin*. Du 9 décembre 2017 au 11 mars 2018 : *Le musée avant le musée. La société des beaux-arts de Montpellier (1779-1787)*. Du 27 janvier au 29 avril 2018 : *Hommage à Jean-Michel Meurice*. Du 24 mars au 2 septembre 2018 : *Dans le secret des œuvres d'art*.

MUSÉE DES BEAUX-ARTS DE RENNES

20, quai Emile Zola, 35000 Rennes, tous les jours sauf le lundi et jours fériés, de 10 h à 17 h, samedi et dimanche jusqu'à 18 h. Jusqu'au 4 février 2018 : *Julie Fortier*. Jusqu'au 28 janvier 2018 : *Le fabuleux destin des tableaux des abbés Desjardins*.

MUSÉE DES BEAUX-ARTS DE TOURS

18, place François-Sicard, 37000 Tours, le lundi de 9 h 15 à 12 h 45 et de 14 h à 18 h, du mercredi au dimanche de 9 h à 12 h 45 et de 14 h à 18 h. Jusqu'au 23 janvier 2018 : *Joseph Benoît Suvée (1743-1807). De Bruges à Rome, un artiste face à David*.

MUSÉE DE GRENOBLE

5, place Lavalette, 38000 Grenoble, tous les jours sauf mardi, de 10 h à 18 h 30. Jusqu'au 28 janvier 2018 : *Daniel Dezeuze - une rétrospective*. Du 17 mars au 17 juin 2018 : *De Delacroix à Gauguin. Chefs-d'œuvre dessinés du XIX^e siècle*.

MUSÉE DES BEAUX-ARTS DE NANTES

10, rue Georges Clemenceau, 44000 Nantes, tous les jours sauf le mardi de 11 h à 19 h, ouverture jusqu'à 21 h le jeudi. Jusqu'au 11 mars 2018 : *Nicolas Régnier: L'Homme libre*.

MUSÉUM

43, rue Jules Guitton, 49000 Angers. Du mardi au dimanche, de 10 h à 18 h. Jusqu'au 31 décembre : *Les Animaux du noir*. Du 17 janvier au 20 mai 2018 : *HerbEnLoire, Trésors retrouvés*.

ARTOTHÈQUE

75, rue Bressigny, 49000 Angers. Du mercredi au samedi, de 14 h à 18 h. Du 6 février au 29 avril 2018 : *Nouvelles acquisitions de l'artothèque*.

MUSÉE DES BEAUX-ARTS D'ANGERS

14, rue du musée, 49100 Angers, toute la semaine de 10 h à 18 h. Jusqu'au 18 mars 2018 : *Libres comme l'art. Collectionner, le désir inachevé*. Du 10 mars au 20 mai 2018 : *Cabinet d'arts graphiques*.

MUSÉE JEAN LURÇAT ET DE LA TAPISSERIE CONTEMPORAINE

4, boulevard Arago, 49100 Angers, toute la semaine de 10 h à 18 h. Jusqu'au 7 janvier 2018 : *Libres comme l'art*. Du 23 février au 27 mai 2018 : *Dernières acquisitions des musées 2014-2017*.

MUSÉE CHRISTIAN DIOR

Villa « les Rhumbs », rue d'Estouteville, 50400 Granville, tous les jours de 10 h à 18 h 30. Jusqu'au 7 janvier 2018 : *Christian Dior et Granville "Aux sources de la légende"*.

MAISON DES LUMIÈRES DENIS DIDEROT

1, place Pierre Burelle, 52200 Langres, tous les jours sauf le lundi de 9 h à 12 h et de 13 h 30 à 18 h 30. Billet unique Maison des Lumières / Musée d'Art et d'Histoire.

MUSÉE D'ART ET D'HISTOIRE DE LANGRES

Place du Centenaire, 52200 Langres, tous les jours sauf le mardi de 9 h à 12 h et de 13 h 30 à 18 h 30. Billet unique Maison des Lumières / Musée d'Art et d'Histoire.

MUSÉE DES BEAUX-ARTS DE NANCY

3 place Stanislas, 54000 Nancy, tous les jours sauf le mardi, de 10 h à 18 h. Jusqu'au 4 février 2018 : *Lorrains sans frontières. Les Couleurs de l'Orient*.

MUSÉE DE LA MARINE - PORT LOUIS

Citadelle de Port-Louis, 56290 Port-Louis, tous les jours sauf le mardi de 13 h à 18 h 30. Jusqu'au 31 décembre : *Port-Louis - Mayday. Voix et visages du sauvetage en mer*. Toute l'année 2018 : *La citadelle de Port-Louis fête ses 400 ans !*

MUSÉE DE LA FAÏENCE DE NEVERS

16, rue Saint-Genest, 58000 Nevers, du mardi au dimanche de 10 h à 18 h 30. Du 10 février au 29 avril 2018 : *Léopold Survage abstrait ou cubiste ?* Du 5 mai au 24 juin 2018 : *Oscar Gauthier (1921-2009)*.

PALAIS DES BEAUX-ARTS DE LILLE

Place de la République, 59000 Lille, le lundi de 14 h à 18 h, du mercredi au dimanche de 10 h à 18 h. Jusqu'au 21 janvier 2018 : *Jean-François Millet / Millet USA*.

LA PISCINE - MUSÉE D'ART ET D'INDUSTRIE DE ROUBAIX

24, rue des Champs, 59100 Roubaix, tous les jours sauf le lundi et jours fériés, de 11 h à 18 h et vendredi jusqu'à 20 h, samedi et dimanche de 13 h à 18 h. Jusqu'au 7 janvier 2018 : *Les Pougheon dans la piscine*.

LAAC - LIEU D'ART ET ACTION CONTEMPORAINE

Jardin de sculptures, 302, avenue des Bordées, 59140 Dunkerque, du mardi au dimanche de 10 h à 12 h 15 et de 14 h à 18 h. À partir du 21 avril 2018 : *ENCHANTÉ*. Jusqu'au 25 mars 2018 : *Face à l'Histoire et Collection d'hiver*.

MUBA EUGÈNE LEROY |

TOURCOING

2, rue Paul Doumer, 59200 Tourcoing, tous les jours sauf le mardi et jours fériés, de 13 h à 18 h. Jusqu'au 8 janvier 2018 : *Rodin, Brancusi, Carl André... Le socle*. Du 23 février au 11 juin 2018 : *Chrétiens d'Orient, 2000 ans d'histoire*. Musée fermé du 8 janvier au 23 février 2018.

MUSÉE DÉPARTEMENTAL MATISSE

Palais Fénélon, Place du Commandant Richez, 59360 Le Cateau-Cambrésis, tous les jours sauf mardi de 10 h à 18 h. Jusqu'au 4 mars 2018 : *Matisse-Godon, New York - Tahiti "l'architecture du rêve"*.

MUSÉE DE LA CHARTREUSE DE DOUAI

130, rue des Chartreux, 59500 Douai, tous les jours sauf mardi et jours fériés de 10 h à 12 h et de 14 h à 18 h.

MUSÉE DÉPARTEMENTAL DE FLANDRES

26, Grand Place, 59670 Cassel, du mardi au vendredi de 10 h à 12 h 30 et de 14 h à 18 h, le samedi et le dimanche de 10 h à 18 h. Jusqu'au 1^{er} avril 2018 : *La Figure ou le reflet de l'âme*.

MUSÉE DU DESSIN ET DE L'ESTAMPE ORIGINALE

Château-Arsenal, 59820 Gravelines, lundi, mercredi, jeudi et vendredi de 14 h à 17 h, samedi, dimanche et jours fériés de 15 h à 18 h. Du 9 décembre 2017 au 12 mars 2018 : *Chasse sauvage et Raymond Picque à vif*.

MUDO-MUSÉE DE L'OISE

1, rue du Musée, 60000 Beauvais, tous les jours sauf mardi de 11 h à 18 h. De fin mars à mi-septembre 2018 : *Bernard Dumerchez*.

Entrée libre.

MUSÉE DE LA NACRE ET DE LA TABLETTERIE

51, rue Roger Salengro, 60110 Méru, tous les jours sauf le mardi de 14 h 30 à 18 h 30. Du 12 décembre 2017 au 31 mai 2018 : *Potelle, l'ascension d'une famille de boutonniers*.

PALAIS DE COMPIÈGNE

Place du Général de Gaulle, 60200 Compiègne, du lundi au dimanche de 10 h à 18 h, fermé le mardi. Jusqu'au 8 janvier 2018 : *Secrets de bibliothèques, les souverains et leurs livres à Compiègne*. Du 13 avril au 30 juin 2018 : *D'un château à l'autre. François Rouan*.

MUSÉE CONDÉ

Château de Chantilly, 60500 Chantilly, tous les jours sauf mardi, de 10 h à 18 h. Jusqu'au 7 janvier 2018 : *Poussin, Le massacre des Innocents. Picasso, Bacon*. Jusqu'au 7 janvier 2018 : *Dessins de Poussin*.

LA MANUFACTURE BOHIN

Musée & Ateliers de production made in France, 1, le Bourg, 61300 Saint-Sulpice-sur-Risle, du mardi au vendredi de 10 h à 18 h, à partir de 14 h le weekend. Du 21 avril au 29 juillet 2018 : *Du Rouge Garance au Bleu Horizon*. Du 24 février au 15 avril 2018 : *Artextures, 9^{ème} édition*. Fermeture du 26 novembre au 3 février 2018.

CITÉ INTERNATIONALE DE LA DENTELLE ET DE LA MODE DE CALAIS

135 quai du Commerce, 62100 Calais, tous les jours sauf le mardi de 10 h à 18 h. Jusqu'au 30 décembre 2017 : *Hubert de Givenchy*. Jusqu'au 11 mars 2018 : *Vitrine pour un designer*.

MUSÉE DES BEAUX-ARTS DE CALAIS

25, rue de Richelieu, 62100 Calais, du mardi au dimanche de 13 h à 17 h. Jusqu'au 31 décembre : *Churchill - De Gaulle, juin 1940. Une rencontre décisive*. Jusqu'au 4 mars 2018 : *Rodin, : tops, flops, etc*. Du 7 avril au 4 novembre 2018 : *Jane & Serge. Album de famille par Andrew Birkin*.

LOUVRE-LENS

99 Rue Paul Bert, 62300 Lens, tous les jours sauf le lundi, de 10 h à 18 h. Jusqu'au 15 janvier 2018 : *Musiques ! Échos de l'Antiquité*.

Une place offerte pour une place achetée.

MUSÉE DU TOUQUET-PARIS-PLAGE

Angle avenue du golf et avenue du château, 62520 Le Touquet-Paris-Plage, tous les jours sauf le mardi de 14 h à 18 h. Jusqu'au 20 mai 2018 : *Pras, sans objet et Guyomard, Rétro et Rock*.

MUSÉE MANDET

14, rue de l'Hôtel de Ville, 63200 Riom, du mardi au dimanche de 10 h à 12 h et de 14 h à 17 h 30. Jusqu'au 4 mars 2018 : *Lame des chevaliers. De l'épée de croisade au sabre laser*.

MUSÉE NATIONAL DU CHÂTEAU DE PAU

Rue du Château, 64000 Pau, tous les jours de 9 h 30 à 11 h 45 et de 14 h à 17 h. Du 10 mars au 10 juin 2018 : *De France et de Navarre. Portières de tapisserie d'après Charles Le Brun*.

MUSÉE LALIQUE

Rue Hochberg, 67290 Wingen-sur-Moder, du mardi au dimanche de 10 h à 18 h. Du 1^{er} décembre 2017 au 7 janvier 2018 : *Happy cristal - l'appel de la forêt*. Du 1^{er} février au 11 mars 2018 : *Un amour de Lalique - En tête à tête*. Du 23 mars au 8 avril : *L'art de la main*.

MUSÉE DES CONFLUENCES

86 quai Perrache, 69002 Lyon, tous les jours sauf le lundi de 11 h à 19 h, jusqu'à 22 h le jeudi. Jusqu'au 13 avril 2018 : *Venenum, un monde empoisonné*. Jusqu'au 25 février 2018 : *Lumière! Le cinéma réinventé*. Jusqu'au 4 novembre 2018 : *Touaregs*. Jusqu'au 9 septembre 2018 : *Carnets de collections*.

MUSÉE PAUL-DINI

2, place Flaubert, 69400 Villefranche-sur-Saône, le mercredi de 13 h 30 à 18 h, jeudi et vendredi de 10 h à 12 h 30 et de 13 h 30 à 18 h, samedi et dimanche de 14 h 30 à 18 h 30. Jusqu'au 11 février 2018 : *Effervescence fin de siècle*. Du 23 mars au 16 septembre 2018 : *Un été contemporain, Jacques Truphémus et Jérémy Liron. Les silences de la peinture*.

PALAIS LUMIÈRE

Quai Albert Besson, 74500 Evian, le lundi de 14 h à 19 h, du mardi au dimanche de 10 h à 19 h. Jusqu'au 21 janvier 2018 : *Images de femmes, le chic français 1900-1950*. Du 3 mars au 21 mai 2018 : *Jules Adler en partenariat avec le MBA de Dôle et "la Piscine" à Roubaix*.

MUSÉE DES BEAUX-ARTS DE ROUEN

Esplanade Marcel-Duchamp, 76000 Rouen, tous les jours sauf mardi de 10 h à 18 h. Jusqu'au 20 mai 2018 : *Arts&Crafts 1860 - 1914. Les formes d'une utopie*.

MUSÉE DE LA MARINE - TOULON

Place Monsenergue - Quai de Norfolk, 83000 Toulon, tous les jours sauf mardi de 10 h à 18 h. Jusqu'au 7 avril 2018 : *Chanouga et l'aborigène blanc*. Jusqu'au 30 juin 2018 : *Chanouga et l'aborigène blanc, de l'histoire à la bande-dessinée*.

L'ANNONCIADE - MUSÉE DE SAINT-TROPEZ

Place Grammont, 83990 Saint-Tropez, tous les jours sauf le lundi, de 10 h à 13 h et de 14 h à 18 h.

MUSÉE CLEMENCEAU-DE LATTRE

1, rue Plante Choux, 85390 Mouilleron-en-Pareds, Ouvert tous les jours: départ des visites accompagnées ou guidées : 10 h, 11 h, 14 h, 15 h et 16 h.

EN 2018 LA CATÉGORIE SOCIÉTAIRE FAIT PEAU NEUVE

Le 1^{er} janvier 2018 entrera en vigueur le nouveau montant de la cotisation Sociétaire qui a été approuvé par l'Assemblée générale des Amis du Louvre du 6 juin 2017. Les cotisations des autres catégories de membres (Adhérents et Bienfaiteurs) restent quant à elles inchangées.

SOCIÉTAIRE

	2017		2018	
	Simple	Double	Simple	Double
MONTANT	120	170	140	190
REÇU FISCAL	40	50	60	70

NOTA BENE : Tous les renouvellements dans la catégorie Sociétaire effectués avant le 1^{er} janvier 2018 (le cachet de la poste faisant foi) se verront appliquer le tarif de 2017.

ET VOUS OFFRE DE NOUVEAUX AVANTAGES

M
O

Deux journées gratuites annuelles au musée de l'Orangerie qui abrite les 146 tableaux modernes de la collection Jean Walter et Paul Guillaume achetée par l'Etat avec la participation de la Société des Amis du Louvre.



Deux rendez-vous annuels au musée du Louvre pour redécouvrir les collections autour d'un parcours de visite conçu en collaboration avec les conservateurs et consacré aux acquisitions des Amis du Louvre.

ET TOUJOURS



Un envoi annuel du nouveau supplément de *Grande Galerie* consacré à la Recherche au Louvre et aux partenariats scientifiques du Louvre dans le monde. Ce supplément est hors commerce



L'accès-gratuit et coupe file aux expositions co-produites par le Louvre au Grand Palais : prochaine exposition en 2018, *Venise et l'Europe au temps de Vivaldi et de Tiepolo* organisée au Grand Palais sous le commissariat de Catherine Loiselle, conservateur en chef au département des Arts graphiques du musée du Louvre.

NOS IDÉES CADEAUX POUR NOËL

C'est Noël avec les Amis du Louvre ! Profitez d'un tarif réduit sur l'achat de la carte des Amis du Louvre. Bénéficiez également des frais de port offerts pour l'achat des livres *20 ans d'acquisitions. 1997-2017* et du *Petit Ami du Louvre Collector*. De quoi faire plaisir à ceux que vous aimez !

Rendez-vous sur : www.amisdulouvre/idees-cadeaux

