

AMIS DU LOUVRE

BULLETIN DE LA
SOCIÉTÉ DES AMIS DU LOUVRE
RECONNUE D'UTILITÉ PUBLIQUE DEPUIS 1898

Éditorial 5

PAR LE PRÉSIDENT **LOUIS-ANTOINE PRAT**

Donation 6

LA SOCIÉTÉ DES AMIS DU LOUVRE A OFFERT AU MUSÉE

- **Deux tableaux de maîtres italien et français du XVII^e siècle**
- **Un plat en faïence hispano-mauresque du XVI^e siècle**

Visite privée 10

LE CHÂTEAU DE LA PUNTA

Rapport annuel 14

LES COMPTES DE L'EXERCICE 2022

PALAIS DU LOUVRE 75058 PARIS CEDEX 01
TÉL. 01 40 20 53 34 / 53 74
RETROUVEZ-NOUS TOUS LES JOURS SOUS
LA PYRAMIDE, DE 9H30 À 17H30.
FERMETURE LES MARDI ET JOURS FÉRIÉS.

www.amisdulouvre.fr



Ange apparaissant au
tombeau du Christ

CHARLES-JOSEPH NATOIRE
(1700-1777)

Étude pour la chapelle de Noailles
à Notre-Dame de Paris avant 1750.
Musée du Louvre



Actualités du Louvre

MUSÉE DU LOUVRE

EXPOSITIONS TEMPORAIRES

Tous les jours sauf le mardi, de 9 h à 17 h 15.
Nocturne chaque vendredi jusqu'à 21 h 45.

Rappel

L'accès aux collections et aux expositions est libre et sans réservation pour les Amis du Louvre. Les Amis du Louvre ont le privilège de pouvoir venir accompagnés d'un invité pour toutes les nocturnes du vendredi (de 18 h à 21 h 45). **La réservation gratuite est obligatoire pour l'invité sur www.ticketlouvre.fr**

AILE DENON

— Niveau -1, salle 173

Jusqu'au 6 novembre

Aux origines de l'image sacrée. Icônes du musée national des arts Bohdan et Varvara Khanenko de Kyiv

— Grande Galerie

Jusqu'au 8 janvier 2024

Naples à Paris. Le Louvre invite le musée Capodimonte

AILE SULLY

— Salle de l'Horloge

À partir du 9 novembre

Claude Gillot

— Salle de la Chapelle

Jusqu'au 8 janvier 2024

Naples à Paris. Les cartons.

— Salles du département des Antiquités égyptiennes

À partir du 18 octobre

Un nouveau regard sur les Antiquités égyptiennes. La réalité augmentée s'invite au musée, avec Snapchat

AILE RICHELIEU

Niveau -1, Galerie Richelieu

À partir du 18 octobre

Le trésor de Notre-Dame. Des origines à Viollet-Le-Duc

— Niveau -1, salle 103

Jusqu'au 11 mars 2024

Le décor sculpté de l'arc de triomphe du Carrousel

MUSÉE EUGÈNE-DELACROIX

MUSÉE & EXPOSITION TEMPORAIRE

6 Rue Furstenberg, Paris 6^e. Tous les jours sauf le mardi, de 9 h 30 à 17 h. Le musée Eugène-Delacroix est accessible gratuitement aux Amis du Louvre, sur simple présentation de leur carte. Réservation gratuite recommandée d'un créneau horaire sur www.ticketlouvre.fr

Jusqu'au 18 septembre

Delacroix et les arts. Un pont mystérieux

L'ACTUALITÉ DU LOUVRE ABU DHABI

MUSÉE & EXPOSITION TEMPORAIRE

Tous les jours de 10 h à 20 h sauf lundi.
Nocturnes les jeudis et vendredis jusqu'à 22 h.
www.louvreabudhabi.ae

Le Louvre Abu Dhabi est accessible gratuitement aux Amis du Louvre, sur simple présentation de leur carte de membre à jour. Une contremarque vous sera délivrée gratuitement pour accéder aux collections permanentes et aux expositions temporaires.

À partir du 15 novembre 2023

Cartier, Art de l'Islam et modernité

GRANDE GALERIE

LE JOURNAL DU LOUVRE

Retrouvez dans le prochain numéro de *Grande Galerie*, notre interview de Laure de Margerie autour de son nouvel ouvrage intitulé *La sculpture française. Une passion américaine*.



L'ACTUALITÉ DU LOUVRE-LENS

MUSÉE & EXPOSITION TEMPORAIRE

Ouvert tous les jours de 10 h à 18 h, sauf le mardi. www.louvreleens.fr

À partir du 27 septembre

Les animaux fantastiques

Les Amis du Louvre bénéficient de la gratuité à l'exposition pendant les quinze premiers jours de l'exposition, puis du privilège d'avoir un invité dont l'entrée sera gratuite pour toute place achetée. La visite des collections permanentes de la Galerie du Temps est en accès libre.

AUDITORIUM DU LOUVRE

CONFÉRENCE, SPECTACLE, CONCERT

Réservation et achat au 01 40 20 55 00 ou sur www.ticketlouvre.fr

Depuis le 1^{er} juillet 2023, l'Auditorium propose une nouvelle grille de programme semestriel mêlant conférences, spectacles et concerts. Les Amis du Louvre bénéficient du tarif réduit sur toute la programmation. Une formule d'abonnement qui offre une réduction supplémentaire sur quatre rendez-vous au choix est aussi proposée aux Amis du Louvre. L'ensemble de la programmation est accessible sur www.amisdulouvre.fr/auditorium ou au bureau d'accueil des Amis du Louvre. La réservation et achat des places se font par téléphone au 01 40 20 55 00, sur www.ticketlouvre.fr ou directement sur place aux caisses de l'Auditorium.



Louis-Antoine Prat
PRÉSIDENT

Madame, Monsieur, cher Ami du Louvre,

Lors de notre dernière Assemblée générale, nous avons eu la chance d'assister à la présentation par le très brillant nouveau directeur du département des Objets d'art Olivier Gabet d'une Œuvre en Scène très spectaculaire de la *Tabatière de Choiseul* (dont la conservation oblige comme les dessins à ce qu'elle soit rarement présentée au public). Le film de cette présentation est disponible pour tous sur notre chaîne Youtube.

Toujours lors de cette séance, plusieurs questions de l'Assemblée relatives au musée ont aussi été posées. L'une d'entre elles concernait l'offre des visites guidées du musée dont plusieurs d'entre vous ont salué la qualité mais la difficulté d'inscription. Je me permets de vous transmettre la réponse de l'Administrateur général Kim Pham qui est tout à fait conscient des améliorations nécessaires à apporter. « Nous vous rejoignons sur le fait que nous devons amplifier l'offre de visite conférences, nous dit-il, et fluidifier les modalités de réservation. De ce point de vue, le nouvel outil de billetterie qui sera lancé à l'automne 2024 sera très pratique et porteur. » Cette évolution attendue coïncide d'ailleurs de notre côté avec la mise en place en 2024 de la carte électronique qui vous permettra d'entrer au musée avec votre téléphone portable. Nous vous en parlerons le moment venu.

Enfin, lors de cette même Assemblée, Laurence des Cars et moi-même vous avons promis pour bientôt de très importantes acquisitions. Mais les dossiers n'étant pas encore bouclés, et l'été poussant à la détente, je vous propose en attendant une petite histoire de collectionneurs; certains d'entre vous la connaissent peut-être, car elle a fait l'objet de plusieurs fictions.

Il était une fois un numismate, Antoine, qui avait découvert une pièce unique, un statère d'or à l'effigie d'Alexandre; il appela son ami Bernard pour la lui montrer, et celui-ci demanda la permission de faire venir un autre collectionneur de monnaies, Christian. Les trois hommes se réunirent autour d'un guéridon, un soir d'hiver, et Antoine posa la fameuse pièce sur un tapis de feutre. A ce moment, la lumière s'éteignit, dans le noir le guéridon fut renversé, et, l'électricité rapidement revenue, on s'aperçut que la pièce avait disparu. Antoine proposa à chacun de vider ses poches, mais Christian refusa, déclarant qu'il était un honnête homme, et qu'il ne saurait être soupçonné. L'histoire circula vite dans Paris, Christian fut l'objet de l'opprobre générale et se vit rejeté partout.

Vingt ans après, la pièce fut retrouvée chez Antoine, dans la doublure d'un rideau où elle était venue se nicher. Bernard, mis au courant, appela Christian, vieux, seul, et mal vu de tous, pour lui annoncer cette nouvelle qui le dédouanait de tout soupçon. Mais pourquoi avait-il refusé à l'époque de vider ses poches? « Parce-que, expliqua Christian, j'avais apporté le même statère, rarissime, mais qui était dans ma propre collection; j'allais le sortir de ma poche pour le comparer à l'autre quand la lumière s'est éteinte ».

L'histoire n'est-elle pas absolument terrifiante? Nous disions récemment que les œuvres d'art couraient de grands risques, et que c'était le rôle des hommes de les protéger. Mais il faut bien considérer qu'être collectionneur peut parfois aussi devenir une activité bien dangereuse.

En espérant vous avoir un instant distrait, en l'attente de nos grandes nouvelles, je vous prie de me croire,
Madame, Monsieur, cher Ami du Louvre, votre

DEUX PEINTURES DU XVII^E SIÈCLE FRANÇAIS ET ITALIEN

Grâce à la générosité de Daniel Thierry, un Jacques Stella et un Vincenzo Dandini entrent dans les collections du Louvre par l'intermédiaire de la Société des Amis du Louvre.

Par **Nicolas Milovanovic**, conservateur en chef au département des Peintures
et **Stéphane Loire**, directeur adjoint du département des Peintures

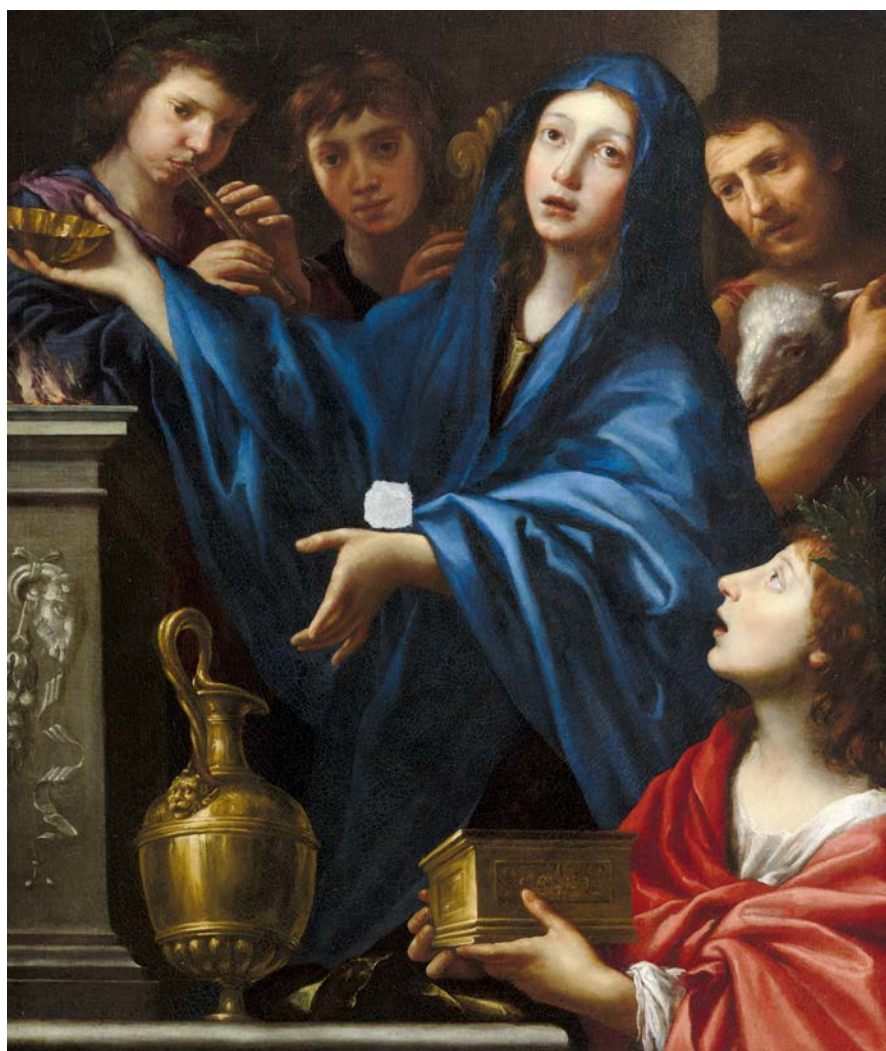


JACQUES STELLA (1596-1657), *Sainte Famille avec sainte Élisabeth et saint Jean-Baptiste* vers 1645, huile sur toile 41 x 32 cm.
Don de Daniel Thierry par l'intermédiaire de la Société des Amis du Louvre

Grâce à la générosité de M. Daniel Thierry et grâce à la Société des Amis du Louvre, un sixième chef-d'œuvre de Jacques Stella entre dans les collections. C'est une Sainte Famille peinte vers 1645. Stella est l'un des principaux représentants de l'atticisme, ce courant classique d'un grand raffinement qui s'épanouit à Paris au cours des années 1640-1650. La Sainte Famille se rattache à ce style par sa préciosité, par sa touche lisse et porcelainée et par la grâce des personnages. Avant de s'imposer

en France, Stella s'est formé durant de longues années en Italie (1617-1634). Appelé par Philippe IV à la cour d'Espagne, le peintre fut retenu sur le chemin par Louis XIII et Richelieu, qui lui confièrent des commandes prestigieuses, le gratifiant d'une pension royale et même de l'ordre de Saint-Michel en 1644. Stella était un ami de Nicolas Poussin, et sa Sainte Famille évoque bien sûr les nombreuses variations sur ce thème peintes par celui-ci.

N.M.



VINCENZO DANDINI (1609-1675), *Le Sacrifice à Vesta* vers 1640, huile sur toile 1,20 x 1,05 m.
Don de Daniel Thierry par l'intermédiaire de la Société des Amis du Louvre

Le deuxième tableau revient à un artiste toscan, disciple de Pierre de Cortone et marqué par l'antiquité qu'il avait étudiée à Rome : Vincenzo Dandini (1609-1675). Dans la Rome antique, le culte de Vesta, la déesse antique du foyer domestique, établissait une relation étroite entre le pouvoir politique et les six vestales qui étaient chargées de l'assurer. Issues des meilleures familles, elles devaient entretenir le feu sacré permanent, gage de la pérennité de l'État romain, sur le foyer de la déesse établi dans son temple, sur le Forum romain. Discréditées à la fin de l'Antiquité par les

penseurs chrétiens, les vestales, des vierges païennes fourvoyées, furent réhabilitées à l'époque de la Contre-Réforme, qui les utilisa notamment pour justifier l'existence de communautés religieuses, très contestées par les protestants. L'officiante païenne de l'Antiquité devenait ainsi une préfiguration de la morale chrétienne, tandis que des découvertes archéologiques contribuaient à fixer un type iconographique qui les montrait coiffées d'un voile austère tombant.

S.L.



Collectionneur et mécène, Daniel Thierry est membre du Conseil d'administration de la Société des Amis du Louvre et Président des Amis du Cabinet des dessins Jean Bonna à l'École des Beaux-Arts.

UN PLAT À OMBILIC AVEC UNE RONDE DE POISSONS

*Grâce à la générosité de François Gougé, un plat espagnol de l'école de Manisès
vient compléter les collections de faïence lustrée du musée du Louvre.*

Par **Françoise Barbe**,
conservateur en chef au département des Objets d'art



Ce grand plat à reflets métalliques dorés est probablement originaire de Manisès (Espagne), l'un des centres les plus renommés de création des faïences dites hispano-mauresques et date de la seconde moitié du xvi^e siècle.

Sur l'ombilic, le décor d'oves, laissés en réserve sur fond lustré, imite les godrons placés habituellement à cet emplacement. Tout autour, une ronde de quatre poissons peints en lustre se déploie sur un fond de fins rinceaux. L'arête du bassin est soulignée d'une frise de demi-cercles lustrés. Sur l'aile, quatre grandes feuilles à cinq lobes en relief, lustrées et cernées de bleu, se détachent sur le même fond de rinceaux, ornés de fleurs stylisées ou de boules. Le bord de l'aile est décoré de cercles et de petites arches. Au revers, une roue centrale est entourée de cercles fins et d'un plus petit cercle épais, et de motifs de feuilles de réglisse des bois stylisées.

Si les poissons sont souvent représentés dans l'art islamique, sur céramique ou gravés dans le métal, nageant en banc ou imbriqués dans un motif tournant, l'élégant décor de ronde de poissons qui apparaît au centre de ce plat est en revanche assez rare sur les faïences hispaniques. Le département des Objets d'art conserve un peu plus d'une centaine de céramiques hispaniques, illustrant la plupart des grands décors du xv^e au xviii^e siècles, mais précisément pas ce type avec motif animalier sur un fond de fins rinceaux, associant lustre et bleu de cobalt. Le plat de la collection Gougé vient donc opportunément compléter le groupe des faïences lustrées de Manisès du département.

Ce plat est aussi précieux en raison de sa provenance et de son histoire. Il entre en 1876 dans la collection de Georges Bellio (Bucarest, 1828 - Paris, 1894), l'un des premiers amateurs de peinture impressionniste, qui fut notamment propriétaire du tableau *Impression Soleil levant* de Claude Monet, par héritage a appartenu à sa fille Victorine de Bellio (1863-1958) qui épouse Eugène Donop de Monchy en 1892.

Les Donop de Monchy prêtent les tableaux de la collection familiale, notamment au musée Marmottan, créé en 1934 grâce à la donation de Paul Marmottan à l'Académie des Beaux-Arts

de ses collections et de son hôtel. Restée sans enfant, Victorine choisit de destiner au nouvel établissement une partie de l'importante collection qu'elle a héritée de son père. Entre 1940 et 1947, elle procède à plusieurs dons : objets d'art asiatique, peintures, dessins anciens et modernes, qui illustrent les goûts éclectiques et l'ouverture d'esprit du docteur Bellio. D'autres céramiques lustrées hispaniques, qui font partie des collections données au musée Marmottan, devront faire l'objet d'une étude plus approfondie pour connaître leur provenance et leur importance.

Ce don témoigne du vif intérêt porté par les collectionneurs de la seconde moitié du xix^e siècle aux céramiques hispano-mauresques.

Hérité de son père, le plat à la ronde de poissons sera offert par Victorine Donop de Monchy au père de M. François Gougé dans les années 1950. Les liens entre les deux familles sont étroits. Ce don par l'intermédiaire des Amis du Louvre témoigne du vif intérêt porté par les collectionneurs de la seconde moitié du xix^e siècle aux céramiques dites hispano-mauresques, reconnues et étudiées par le baron Davillier dans son *Histoire des faïences hispano-mauresques à reflets métalliques* (Paris, Victor Didron, 1861). Il illustre aussi les liens forts qui unissent François Gougé, magistrat, conseiller honoraire à la Cour de cassation, et son épouse l'artiste peintre Judicaël, professeure d'histoire de l'art à l'École supérieure des Arts appliqués Duperré, au musée du Louvre dont ils ont parcouru toute leur vie les salles avec passion.

◀ *Plat à ombilic avec une ronde de poissons*, Espagne, seconde moitié du xvi^e siècle

Faïence lustrée. D. 39,8 cm ; H. : 6,5/7,5 cm

Don de François Gougé et de Judicaël, artiste peintre par l'intermédiaire de la Société des Amis du Louvre

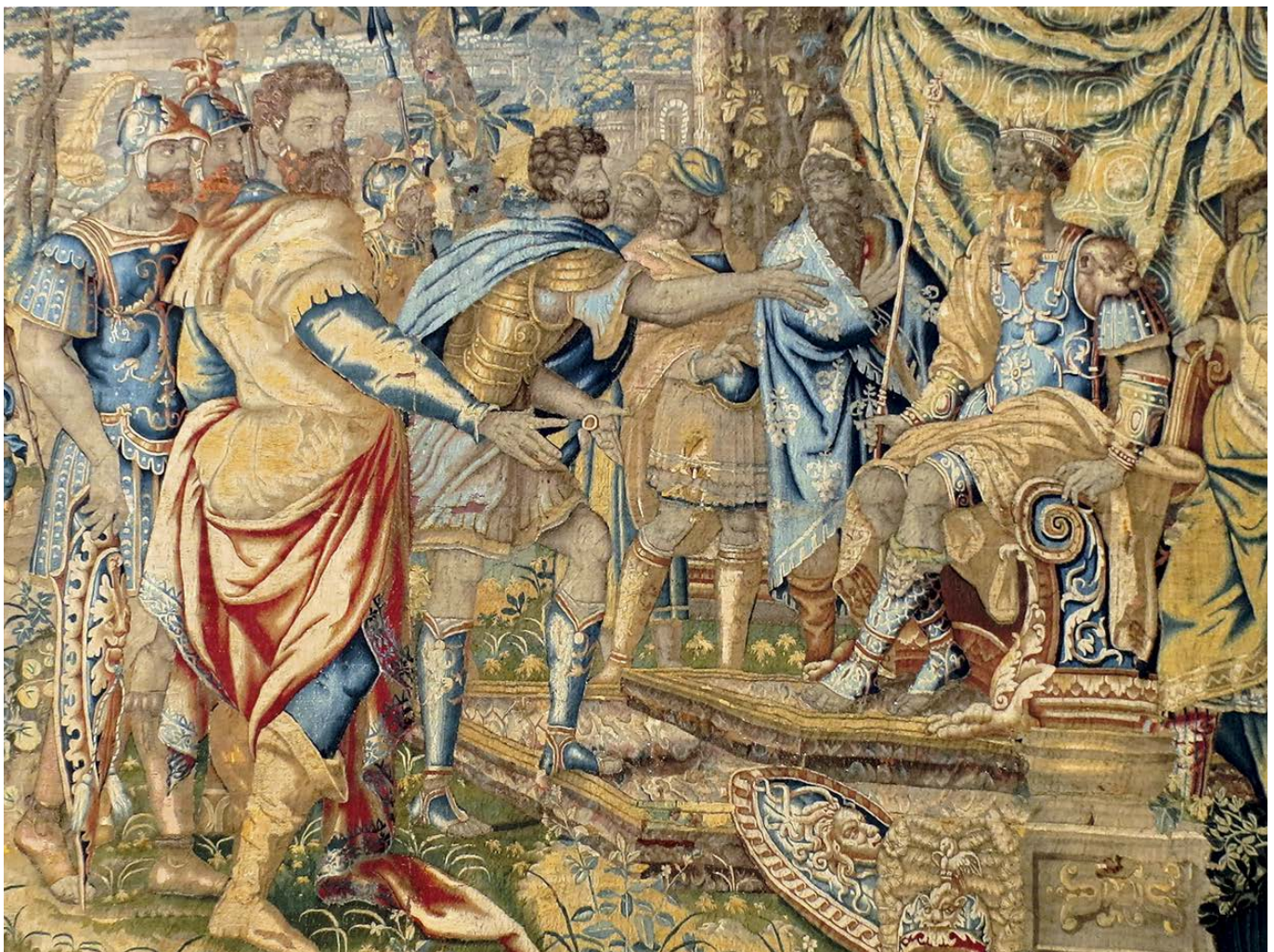
Après sa restauration, l'œuvre pourra être exposée dans l'une des vitrines consacrées

à la production de Manisès de la fin du xvi^e siècle.

DES TUILERIES AU CHÂTEAU DE LA PUNTA

En 1870, après l'incendie des Tuileries, le comte Pozzo di Borgo racheta un des pavillons du Palais des Tuileries pour le reconstruire sur une colline d' Ajaccio. La restauration en cours de ce château, aujourd'hui propriété de la Collectivité corse est une redécouverte du goût éclectique du XIX^e siècle et du patrimoine des Tuileries depuis Marie de Médicis. Un Ami du Louvre nous fait revivre l'histoire de la rivalité bien connue entre Bonaparte et Charles-André Pozzo di Borgo au travers des décors disparus du château de la Punta dont il conserve les archives familiales.

Par Guy de Compiègne



Le partage des armes d'Achille (xvi^e siècle), collection privée

Nous sommes rassemblés dans la salle à manger du château de la Punta pour écouter une histoire racontée par un décor parlant. Chaque élément, au-delà de sa propre histoire, participe par un jeu de correspondances à un plus grand récit. Il sera bien sûr question ici de la famille Pozzo di Borgo qui après un demi-siècle d'exil est venue se réinstaller au cœur de son fief légitime.

Un invité, Corse, car en cette fin de dix-neuvième siècle le tourisme est encore peu développé, est convié à partager un repas autour d'une grande table ronde. Son regard est attiré par le plafond et rapidement il identifie son blason ainsi que ceux de ses familles alliées. Cette parentèle élargie, toujours d'actualité sur cette île où le décès est souvent annoncé par « la famille et ses alliés », évoque un paysage escarpé où le pouvoir est nécessairement morcelé. Ce réseau de familles permet à chacun de se situer ou de s'unir en cas d'adversité. Les Pozzo, qui ont désiré après un exil forcé de se ré-établir sur leurs terres avec honneur, ajoutent sur ce plafond le blason de familles prestigieuses du continent avec lesquelles ils sont devenus alliés. L'intention au goût troubadour est bien évidemment de montrer que cet exil n'a pas été du temps perdu.

Ni Charles-André Pozzo di Borgo ni Napoléon Bonaparte, en bons Corses, n'avaient sous-estimé devant les étrangers le talent de leur adversaire.

Le mobilier Renaissance de cette pièce côtoie les tapisseries des xvi^e et xvii^e siècles, pendues de part et d'autre d'une cheminée ornée d'un haut-relief représentant un cavalier en armure. Les historiens n'ayant pas les clés de ce décor l'ont qualifié d'éclectique et n'y prêtent que peu d'attention. Mais, pour l'invité, la tapisserie de gauche, avec son sujet violent, évoque immédiatement un souvenir que l'on cherche ici à oublier. Il observe le soldat, courbé sous le poids d'un coffre plein d'argent et celui à sa droite levant son arme pour tuer le cavalier qu'il désarçonne. Dans l'arrière-plan, il remarque aussi les deux adolescents menés hors de la scène, et au-dessus à droite cet homme qui abat un arbre. Cette scène, d'un autre siècle, lui rappelle étrangement un fait divers plus récent à l'origine de l'exil des Pozzo.



La salle à manger du château de la Punta à Ajaccio,
collection privée

L'ambassadeur Charles-André, ayant fait fortune avec la restauration des Bourbon, avait chargé son cousin germain, Paul-Félix, de racheter toutes les terres disponibles autour du berceau familial où est érigé maintenant ce château. En quelques années un important ensemble foncier fut constitué à partir de petites parcelles foncières et cela n'a probablement pas été sans attirer de profondes jalousies locales, sans compter que Paul-Félix est aussi le trésorier-payeur général de la Corse. En redescendant de sa résidence secondaire de Matoni, Paul-Félix se fait arrêter par deux habitants d'Alata qu'il connaît bien. Ils le font descendre de sa calèche, l'assassinent puis ordonnent au cocher de le renvoyer dans son palais d'Ajaccio où il meurt quelques heures plus tard. Les raisons de ce crime ont fait l'objet de plusieurs scénarios mais elles n'ont jamais été parfaitement élucidées. Pour ne pas déclencher une vendetta inutile qui le priverait de sa seule descendance, l'ambassadeur rapatrie, à Paris dans son hôtel particulier de la rue de l'Université, les enfants mâles de Paul-Félix. Il ne laisse sur place que leur mère, Pauline Forcioli, et ses deux filles.



Le sac de la ville (xviii^e siècle), collection privée

Sur cette tapisserie la cassette remplie d'argent évoque bien sûr le trésorier-payeur. Son fils Jérôme, qui construit avec son fils Charles ce palais de la Punta, est l'un des deux adolescents extraits de cette scène violente qui a pour conséquence d'abattre « l'arbre » Pozzo di Borgo en les exilant de Corse.

La seconde tapisserie, tout aussi parlante, représente le partage des armes d'Achille. A la chute de Troie, Ulysse, le rusé qui ne porte pas d'armes, et le grand Ajax se disputent celles d'Achille. Ne pouvant s'entendre, ils se présentent

devant Agamemnon qui refuse de se prononcer et préfère demander aux prisonniers troyens de nommer le principal responsable de leur défaite. Les Troyens choisissent Ulysse, le conseiller qui a manigancé de nombreuses ruses, et non Ajax, le guerrier. Cette scène est à transposer à l'époque de la Restauration lorsque les hommes d'armes et Pozzo se disputent les honneurs de la chute de Napoléon, l'Achille de son époque. Pozzo, qui comme Ulysse a erré pendant tout l'Empire sans pouvoir retourner dans sa patrie, s'est toujours identifié au rusé Ulysse. Il est l'homme dont l'arme est la parole, et non le glaive, malgré le costume de général russe qu'il arbore dans les salons parisiens où il brille par son éloquence et sa vivacité d'esprit. Il revendique cet honneur en s'appuyant sur le témoignage de Napoléon qui dans ses mémoires de Sainte-Hélène le mentionne comme celui qui en poussant le Tsar à mener ces troupes jusqu'à Paris a entraîné sa chute et celle de l'Empire.

Le troisième élément de ce décor parlant qui conclut ou plutôt introduit ce récit familial est la cheminée centrale dont le trumeau représente l'ancêtre de leur gloire. Paul-Emile Pozzo di Borgo est celui qui comme l'ambassadeur quelques siècles plus tard s'est détourné d'Ajaccio pour aller chercher ailleurs fortune et gloire. L'un s'est exilé en Russie au service du Tsar et l'autre à Rome au service du Pape. A ce sujet nous remarquons que symboliquement, Paul-Emile et son cheval tournent le dos à la vue sur la ville d'Ajaccio.

La salle à manger dont le décor traverse les siècles s'ouvre par une porte à quatre vantaux sur le salon qui lui aussi domine symboliquement la baie d'Ajaccio. Ce golfe avait vu naître deux acteurs exceptionnels de cette époque tourmentée et l'invité avait pressenti dès son arrivée que cette baie d'Ajaccio était l'élément principal d'une scénographie en enfilade conduisant son œil de l'escalier d'entrée vers le belvédère. Dédié plus spécifiquement au récit bien connu de la lutte entre Napoléon et Pozzo, ce salon est orné d'une cheminée représentant Thétis faisant forger par Vulcain les armes de son fils Achille, le héros qui avait préféré une destinée courte et glorieuse à une vie longue et tranquille. Au-dessus des lambris où les lettres B et P, P et B se répondent en évoquant Bona-Parte et Pozzo di Borgo, deux portraits trônent : celui flamboyant de Gérard représente Pozzo en grand uniforme, celui moins glorieux de Joseph Franque montre un Empereur soucieux, en colonel des chasseurs de la garde pendant la bataille de la Moskova. Cette bataille, qui, selon le point de vue choisi reste une victoire pour les deux camps, livrait un message qui n'aurait pas déplu à l'ambassadeur car ni Charles-André Pozzo di Borgo ni Napoléon Bonaparte, en bons Corses, n'avaient sous-estimé devant les étrangers le talent de leur adversaire.

Guy de Compiègne est l'auteur de Nicolas Poussin et les maîtres du jardin japonais (Editions Le Chemin du regard, 2013) et de Nicolas Poussin, l'oeuvre inachevée (Editions du Varuly, 2018).

LOUVRE

AMIS DU LOUVRE

NAPLES À PARIS

Le Louvre invite le musée Capodimonte

Jusqu'au 8 janvier 2024

Grande Galerie - Salle de la Chapelle - Salle de l'Horloge

Sociétaires, Bienfaiteurs et Mécènes,
découvrez en horaire de fermeture
les chefs-d'œuvre de la collection Farnèse
les mardis 5 septembre et 14 novembre 2023

Offre réservée uniquement aux membres Sociétaires, Bienfaiteurs et Mécènes
Inscription obligatoire sur amisdulouvre.fr/capodimonte

Comptes

COMPTE D'EXPLOITATION 2022 (EN EUROS)

CHARGES	Montant 2022	Montant 2021	PRODUITS	Montant 2022	Montant 2021
ACQUISITIONS D'ŒUVRES D'ART	636 768	207 910	COTISATIONS	4 068 461	3 265 288
SOUTIEN AU LOUVRE ET À SES PUBLICS					
Reversement forfaitaire Louvre	648 356	569 403			
Soutien aux publications	543 663	575 793			
Développement des jeunes publics	28 856	46 271	DONS	229 210	478 659
Promotion aux campagnes <i>Tous Mécènes !</i>	4 105	1 343			
Contribution aux Fouilles de <i>Gabies</i>		120 000			
Sous total Mécénat Louvre	1 224 980	1 312 811			
OPÉRATIONS CERCLE DES MÉCÈNES	385 539	0	LEGS	2 074 396	84 940
ENGAGEMENT FONDS DÉDIÉS					
Engagement Acquisition d'oeuvre d'art	500 000	0			
Engagement Cercle des Mécènes	377 673	308 968	Reprise de Fonds dédiés	385 539	
Sous total Fonds dédiés	877 673	308 968			
Autres engagements Fond dédiés		10 000			
DÉPENSES DE FONCTIONNEMENT			CONTRIBUTIONS DES MÉCÈNES	284 000	237 000
Charges de personnel	623 035	538 032	DONS DES MÉCÈNES	93 673	71 968
Routage, impression et cartes	161 292	133 686	Sous total Cercle des Mécènes	377 673	308 968
Affranchissements	119 916	97 965			
Prospection, recrutement, publicité	109 302	51 723			
Honoraires	72 233	41 645	Reprise d'autres Fonds dédiés	5 400	
Systèmes d'information	61 309	55 661	Produits financiers nets d'impôt	3 938	5 253
Frais divers de gestion	83 673	68 619	Autres produits	3	0
Charges et redevance local	93 582	104 010			
Dotation amortissements et provisions	16 122	23 287			
Sous total Dépenses de fonctionnement	1 340 462	1 114 628			
AUTRES DÉPENSES			AUTRES RECETTES		
Visites et conférences (<i>Bus, Promenades...</i>)	19 103	7 021	Visites et conférences (<i>Bus, Promenades...</i>)	18 833	6 165
Evènements de mécénat (<i>Dîner, soirée...</i>)	184 627	0	Evènements de mécénat (<i>Dîner, soirée...</i>)	183 957	0
Reversements à la RMN (<i>Abonnements aux revues</i>)	0	0	Encaissements pour la RMN (<i>Abonnements aux revues</i>)	0	0
Sous total Autres dépenses	203 730	7 021	Sous total Autres recettes	202 790	6 165
TOTAL DES CHARGES	4 669 152	2 961 338	TOTAL DES PRODUITS	7 347 410	4 149 273
EXCÉDENT	2 678 258	1 187 935	INSUFFISANCE		
TOTAL GÉNÉRAL	7 347 410	4 149 273	TOTAL GÉNÉRAL	7 347 410	4 149 273

BILAN

ACTIF	Montant fin 2022	Montant fin 2021	PASSIF	Montant fin 2022	Montant fin 2021
Immobilisations nettes	86 943	53 811	Capital inaliénable	15 377	15 377
			Réserves et autres	2 537 917	1 349 982
			Résultat de l'exercice	2 678 258	1 187 935
Biens reçus par leg ou donation, destinés à être cédés	370 000	0	Situation nette	5 231 552	2 553 294
			Fonds dédiés	902 706	410 573
			Autres Fonds dédiés		15 400
Créances	0	0	Fournisseurs	252 059	469 706
Valeurs mobilières de placement	8 004 253	5 328 751	Dettes fiscales et sociales	106 118	107 094
Disponibilités	200 350	168 295	Produits constatés d'avance	2 556 714	2 325 560
Charges constatées d'avance	33 694	92 921	Dettes des legs ou donations	30 702	0
Autres créances	384 612	245 580	Autres dettes	0	7 740
	8 622 909	5 835 557		2 945 594	2 910 100
TOTAL ACTIF	9 079 852	5 889 367	TOTAL PASSIF	9 079 852	5 889 367

ACQUISITIONS D'ŒUVRES D'ART EN 2022

– <i>Tenture des Sept Arts Libéraux</i>	300 000 €
– <i>Torchère de Madame Récamier</i>	86 768 €
– Contribution <i>Camée</i> de Miseroni (Tous Mécènes)	250 000 €
Montant total TTC des acquisitions effectuées en 2022	636 768 €

NOMBRE D'AMIS DU LOUVRE

au 31 décembre 2022 :

55172

400 ANS
CHÂTEAU DE VERSAILLES
1623 • 2023

NOËL COYPEL

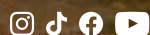
1628-1707

PEINTRE DE
GRANDS DÉCORS

EXPOSITION

Au Grand Trianon
26 septembre 2023
28 janvier 2024

Tous les jours, sauf le lundi.
Gratuit pour les - de 26 ans résidents de l'UE
(- de 18 ans pour les résidents hors UE)
Réservation sur chateauversailles.fr



En partenariat média avec



Le Parisien

L'œil

HISTOIRE

Noël Coypel, *Nymphes présentant une corne d'abondance à Amalthée*, autour de 1700, huile sur toile
© Château de Versailles / C. Fouin — BURO-GDS

Musées et expositions à tarif réduit

INCONTOURNABLES

Nous vous recommandons en particulier pour cet automne trois expositions parmi celles pour lesquelles les Amis du Louvre bénéficient d'un accès à tarif réduit sur présentation de votre carte à jour de cotisation.

MUSÉE DU JEU DE PAUME

Du 10 octobre 2023 au 28 janvier 2024

Julia Margaret Cameron.

Capturer la beauté

Le musée du Jeu de Paume organise à l'automne 2023 la première rétrospective en France consacrée à l'artiste britannique Julia Margaret Cameron (1815-1879), pionnière du portrait photographique à l'époque victorienne. Produite par le Victoria and Albert Museum, l'exposition dévoile une centaine d'œuvres toutes marquées par des mises en scène littéraires et allégoriques qui font de ce travail expérimental une des plus belles illustrations du souffle épique des débuts de la photographie.

Jeu de Paume, 1 place de la Concorde, Jardin des Tuileries, 75001 Paris.

Tous les jours sauf le lundi, de 11 h à 19 h et jusqu'à 21 h le mardi.



MUSÉE D'ART MODERNE DE PARIS

Du 15 septembre 2023 au 21 janvier 2024

Nicolas de Staël

L'autre grande rétrospective parisienne de l'automne est celle consacrée à Nicolas de Staël (1914-1955) par le Musée d'Art Moderne de Paris. Après la rétrospective du Centre Pompidou en 2003, le MAM donne à voir une sélection de 200 œuvres de Nicolas de Staël, figure incontournable de la scène artistique française d'après-guerre, et propose un nouveau regard sur son travail. La présentation chronologique des œuvres permet de suivre pas à pas l'évolution picturale de l'artiste, de ses débuts figuratifs vers les œuvres aux couleurs exaltées peintes à la fin de sa vie dans les années 50.

11 avenue du Président Wilson, 75116 Paris. Tous les jours sauf le lundi, de 10 h à 18 h, le jeudi de 10 h à 21 h 30.

MUSÉE DES BEAUX-ARTS D'ORLÉANS

Du 12 novembre 2023 au 24 mars 2024

À la poursuite de la beauté. Journal intime de la collection Prat

Fondé en 1823 par des collectionneurs ayant eu l'ambition d'ouvrir l'un des plus grands musées en région, le musée des Beaux-Arts d'Orléans continue son exploration des grandes collections privées d'aujourd'hui en invitant notre Président Louis-Antoine Prat et son épouse Véronique à célébrer les cinquante ans de leur première acquisition. Du classicisme au symbolisme, les dessins de la collection Prat constituent un prestigieux ensemble privé illustrant assurément l'école française avant 1900.

1 rue Fernand Rabier, 45000 Orléans.

Tous les jours sauf le lundi, de 10 h à 18 h, nocturne le jeudi jusqu'à 20 h, le dimanche de 13 h à 18 h.



Les informations que nous publions nous sont communiquées par les organisateurs sous réserve de changement de dernière minute.

PARIS

MUSÉE DU JEU DE PAUME

1 place de la Concorde, Jardin des Tuileries, 75001 Paris, du mardi au dimanche de 11 h à 19 h, jusqu'à 21 h le mardi. Du 10 octobre 2023 au 28 janvier 2024 : *Julia Margaret Cameron. Capturer la beauté.*

LA CONCIERGERIE

2 Boulevard du Palais, 75001 Paris, toute la semaine de 9 h 30 à 18 h.

LA SAINTE-CHAPELLE

10 Boulevard du Palais, 75001 Paris, tous les jours de 10 h à 19 h.

TOUR JEAN SANS PEUR

20, rue Étienne Marcel, 75002 Paris, du mercredi au dimanche de 13 h 30 à 18 h. À partir du 16 septembre 2023 : *L'école au Moyen Âge. La tour Saint-Jacques.*

MUSÉE D'ART ET D'HISTOIRE DU JUDAÏSME

71, rue du Temple, 75003 Paris, lundi, mardi, jeudi, vendredi de 11 h à 18 h, mercredi de 11 h à 21 h, dimanche de 10 h à 19 h. Jusqu'au 5 novembre 2023 : *Yosef Joseph Yaakov Dadoune. Le Cri des fleurs.* Du 12 octobre 2023 au 12 mai 2024 : *Joann Sfar. La vie dessinée.*

MUSÉE CARNAVALET

23, rue de Sévigné, 75003 Paris, du mardi au dimanche de 10 h à 18 h. Du 20 octobre 2023 au 25 février 2024 : *La Régence à Paris (1715-1723). L'Aube des Lumières.*

Tarif réduit sur l'exposition temporaire

MUSÉE DE LA CHASSE ET DE LA NATURE

62 rue des Archives, 75003 Paris, du mardi au dimanche de 11 h à 18 h et mercredi jusqu'à 21 h 30.

MÉMORIAL DE LA SHOAH

17, rue Geoffroy-l'Asnier, 75004 Paris, tous les jours sauf le samedi, de 10 h à 18 h, le jeudi jusqu'à 22 h. Jusqu'au 12 novembre 2023 : *Julia Pirotte, photographe et résistante.* Jusqu'au 25 février 2024 : *La musique dans les camps nazis.*

Entrée libre

PAVILLON DE L'ARSENAL

21, boulevard Morland, 75004 Paris, tous les jours sauf le lundi, de 11 h à 19 h.

Entrée libre

LE PANTHÉON

Place du Panthéon, 75005 Paris, tous les jours de 10 h à 18 h.

MUSÉE DE CLUNY, MUSÉE NATIONAL DU MOYEN-ÂGE

28 rue du Sommerard, 75005 Paris, du mardi au dimanche de 9 h 30 à 18 h 15. Du 26 septembre 2023 au 14 janvier 2024 : *Voyage dans le cristal.*

MUSÉE EUGÈNE-DELACROIX

6, rue de Furstenberg, 75006 Paris, tous les jours sauf le mardi, de 9 h 30 à 17 h 30. Fermeture pour travaux du 18 septembre 2023 au 20 mars 2024.

Entrée libre des Amis du Louvre, réservation recommandée sur ticketlouvre.fr

CABINET JEAN BONNA

14, rue Bonaparte, 75006 Paris, du mercredi au dimanche de 13 h à 19 h. Du 17 octobre au 17 décembre 2023 : *La Fabrique des collections, Alexandre, Wanda, Mathias et les autres.*

Billetterie responsable.

Trois tarifs au choix

FONDATION CUSTODIA

121 rue de Lille, 75007 Paris, du mardi au dimanche de 12 h à 18 h. Du 17 juin au 17 septembre 2023 : *Jacobus Vrel, énigmatique précurseur de Vermeer et Rein Dool. Les dessins.*

MUSÉE DU QUAI BRANLY

222 rue de l'Université, 75007 Paris, mardi, mercredi et dimanche de 11 h à 19 h, jeudi, vendredi et samedi de 11 h à 21 h. Jusqu'au 12 novembre 2023 : *Senghor et les arts. Réinventer l'universel.* Du 26 septembre au 14 janvier 2023 : *BOLLYWOOD SUPERSTARS. Histoire d'un cinéma Indien et KEHINDE WILEY. Dédale du pouvoir et FANCY ! Pagnes commémoratifs en Afrique.*

MUSÉE DE L'ARMÉE

129 rue de Grenelle, 75007 Paris, tous les jours de 10 h à 18 h, le mardi jusqu'à 21 h. Du 11 octobre 2023 au 28 janvier 2024 : *Victoire ! La fabrique des héros.*

ARC DE TRIOMPHE

Place Charles de Gaulle, 75008 Paris, toute la semaine de 10 h à 22 h 30.

PETIT PALAIS – MUSÉE DES BEAUX-ARTS DE LA VILLE DE PARIS

Avenue Wibston Churchill, 75008 Paris, du mardi au dimanche de 10 h à 18 h, nocturne le vendredi jusqu'à 21 h. Du 14 novembre 2023 au 14 avril 2024 : *Le Paris de la modernité (1905-1925).*

Tarif réduit pour l'exposition temporaire

CHAPELLE EXPIATOIRE

29 rue Pasquier, 75008 Paris, du mercredi au samedi de 10 h 30 à 12 h 30 et de 13 h 30 à 18 h 30. Jusqu'au 17 septembre 2023 : *« Le seul homme de la famille » la duchesse et le duc d'Angoulême.*

CINÉMATHÈQUE FRANÇAISE ET MUSÉE MÉLIÈS

51, rue de Bercy, 75012 Paris, le lundi et du mercredi au dimanche de 12 h à 19 h, samedi et dimanche de 11 h à 20 h. Du 11 octobre 2023 au 28 janvier 2024 : *Viva Varda !*

Réservation avec le code AMISVARDA pour la cinémathèque ou AMISMELIES pour le musée Méliès sur la billetterie en ligne www.cinematheque.fr

MUSÉE DU VIN

5/7, square Charles Dickens, 75016 Paris, du mardi au samedi, de 10 h à 18 h.

Tarif réduit + verre de vin offert

MAISON DE BALZAC

47, rue Raynouard, 75016 Paris, du mardi au dimanche de 10 h à 18 h. Du 22 novembre 2023 au 31 mars 2024 : *Balzac, Daumier et les Parisiens. De la Comédie humaine à la comédie urbaine.*

MUSÉE MARMOTTAN MONET

2, rue Louis Boilly, 75016 Paris, du mardi au dimanche de 10 h à 18 h, nocturnes le jeudi jusqu'à 21 h. Jusqu'au 17 septembre 2023 : *Graver la lumière. L'estampe en 100 chefs-d'œuvre.* À partir du 18 octobre 2023 : *Berthe Morisot et le XVIII^e siècle.*

MUSÉE D'ART MODERNE DE PARIS

11, avenue du Président-Wilson, 75016 Paris, du mardi au dimanche de 10 h à 18 h, nocturnes le jeudi jusqu'à 21 h 30. Du 15 septembre 2023 au 21 janvier 2024 : *Nicolas de Staël.*

Tarif réduit pour l'exposition temporaire

LE BAL

6, impasse de la Défense, 75018 Paris, le mercredi de 12 h à 20 h, et de 12 h à 19 h du jeudi au dimanche. Jusqu'au 24 septembre 2023 : *Harry Gruyaert – La part des choses.* Du 12 octobre 2023 au 25 février 2024 : *À partir d'elle.* Les artistes et leurs mères.

MUSÉE CLEMENCEAU

8, rue Benjamin Franklin, 75116 Paris, du mardi au samedi de 14 h à 17 h 30 sauf jours fériés et le mois d'août. Du 10 octobre 2023 au 24 février 2024 : *Clemenceau et le Cinéma.*

MUSÉE NATIONAL DES ARTS ASIATIQUES - GUIMET

6, place d'Iéna, 75116 Paris, tous les jours sauf le mardi de 10 h à 18 h. Du 20 septembre 2023 au 15 janvier 2024 : *Portrait éphémère du Japon, photographies de Pierre-Elie de Pibrac.* Du 18 octobre 2023 au 4 mars 2024 : *Carte blanche à Manish Pushkale.*

CITÉ DE L'ARCHITECTURE ET DU PATRIMOINE

1, place du Trocadéro et du 11 Novembre, 75116 Paris, tous les jours sauf le mardi de 11 h à 19 h, le jeudi de 11 h à 21 h. Jusqu'au 2 juin 2024 : *Notre-Dame de Paris. Des bâtisseurs aux restaurateurs.* Jusqu'au 8 janvier 2024 : *Le Paris de Gustave Eiffel (1832-1923) (accrochage).* Du 8 novembre 2023 au 2 juin 2024 : *Métro ! Le Grand Paris en mouvement.*

ÎLE-DE-FRANCE

MUSÉE DE LA GRANDE GUERRE DU PAYS DE MEAUX

Rue Lazare Ponticelli, 77100 Meaux, tous les jours sauf le mardi de 9 h 30 à 18 h. Jusqu'au 31 décembre 2023 : *Infirmières, héroïnes silencieuses de la Grande Guerre.*

MUSÉE DÉPARTEMENTAL DE PRÉHISTOIRE D'ÎLE-DE-FRANCE

48, avenue Etienne Dailly, 77140 Nemours, tous les jours sauf les mercredis et samedis matin, de 10 h à 12 h 30 et de 14 h à 17 h 30. Jusqu'au 30 décembre 2023 : *PIERRES SECRÈTES. Mythologie préceltique en Forêt de Fontainebleau.*



CHÂTEAU DE FONTAINEBLEAU

Place Charles de Gaulle, 77300 Fontainebleau, tous les jours sauf mardi de 9 h 30 à 17 h en mars, puis de 9 h 30 à 18 h à partir d'avril. Jusqu'au 31 décembre 2023 : *Napoléon III et Eugénie au château de Fontainebleau.*

CHÂTEAU ET PARC DE CHAMPS-SUR-MARNE

31, rue de Paris, 77420 Champs-sur-Marne, tous les jours sauf le mardi de 10 h à 12 h 15 et de 13 h 30 à 17 h. Jusqu'au 5 novembre 2023 : *L'histoire avec un grand « i » par le cancre G. Mathieu.*

MUSÉE DÉPARTEMENTAL DES PEINTRES DE BARBIZON

Auberge Ganne, 92, Grande Rue, 77630 Barbizon, tous les jours sauf mardi de 10 h à 12 h 30 et de 14 h à 17 h 30. Jusqu'au 12 novembre 2023 : *L'arbre par les maîtres de l'école de Barbizon dans les collections du musée des Beaux-arts de Reims.*

Entrée libre des Amis du Louvre

MUSÉE DÉPARTEMENTAL STÉPHANE-MALLARMÉ

4 Quai Stéphane Mallarmé, 77780 Vulaines-sur-Seine, Ouvert tous les jours de mars à octobre inclus, sauf le mercredi, de 10 h à 12 h 30 et de 14 h à 17 h 30 (18 h en juillet et août). Du 10 juin au 1^{er} octobre 2023 : *L'Azur, Poésies et Cyanotypes.*

CHÂTEAU DE VERSAILLES

Place d'Armes, 78000 Versailles, tous les jours sauf le lundi : Château : de 9 h à 18 h 30. Châteaux de Trianon et Domaine de Marie-Antoinette : de 12 h à 18 h 30. Tous les jours : Jardin et Parc : de 8 h à 20 h 30. Du 26 septembre 2023 au 28 janvier 2024 : *Noël Coypel, peintre de grands décors.*

MUSÉE D'ARCHÉOLOGIE NATIONALE, CHÂTEAU DE SAINT-GERMAIN-EN-LAYE

Place Charles de Gaulle, 78100 Saint-Germain-en-Laye, tous les jours sauf le mardi de 10 h à 17 h. Du 14 octobre 2023 au 8 février 2024 : *Terres du Nil. L'art des potiers avant Pharaon.*

Billets jumelés collections et expositions

MUSÉE NATIONAL DE PORT-ROYAL DES CHAMPS

Route des Granges, 78114 Magny-les-Hameaux, du lundi au vendredi sauf le mardi de 10 h à 12 h et de 14 h à 17 h 30 et les samedis,

dimanches et jours fériés 10 h 30 à 18 h du 1 novembre au 31 mars. Jusqu'au 15 octobre 2023 : *Echos des lumières de Anne Slacik.*

CHÂTEAU DE RAMBOUILLET

78120 Rambouillet, tous les jours sauf le mardi de 10 h à 12 h et de 13 h 30 à 18 h.

VILLA SAVOYE

82 rue de Villiers, 78300 Poissy, tous les jours sauf le lundi de 10 h à 17 h. Jusqu'au 24 septembre 2023 : *« Habiter la villa » de Françoise Pérovitch.*

MUSÉE FOURNAISE

Île des Impressionnistes, 78400 Chatou, du mercredi au vendredi de 10 h à 12 h 30 et de 14 h à 18 h, samedi et dimanche de 10 h 30 à 13 h 30 et de 14 h à 18 h. Depuis le 19 mai 2021 : *Renoir impressionniste, l'expérience immersive.*

MUSÉE DE MAISONS

2 avenue Carnot, 78600 Maisons-Laffitte, tous les jours sauf le mardi de 10 h à 12 h 30 et de 14 h à 17 h.

MUSÉE DES ANNÉES 30 - ESPACE LANDOWSKI

28, avenue André Morizet, 92100 Boulogne-Billancourt, du mardi au dimanche de 11 h à 18 h.

PROPRIÉTÉ CAILLEBOTTE

8 rue de Concy, 91330 Yerres, du mardi au dimanche de 14 h à 18 h 30. Jusqu'au 22 octobre 2023 : *Figurations. Un autre art d'aujourd'hui.*

MUSÉE DÉPARTEMENTAL ALBERT-KAHN

2 Rue du Port, 92100 Boulogne-Billancourt, du mardi au dimanche de 11 h à 19 h. Jusqu'au 19 novembre 2023 : *Rio - Buenos Aires 1909. Modernités sud-américaines.*

MUSÉE BELMONDO

14 Rue de l'Abreuvoir, 92100 Boulogne-Billancourt, du mardi au vendredi de 14 h à 18 h et de 11 h à 18 h samedi et dimanche.

MUSÉE D'ART ET D'HISTOIRE DE MEUDON

11 Rue des Pierres, 92190 Meudon, tous les jours sauf le lundi, de 14 h à 18 h. Du 29 septembre 2023 au 28 janvier 2024 : *Être élève, l'école à Meudon du XVII^e siècle à nos jours.*

Entrée libre et gratuite

MUSÉE DES AVELINES - MUSÉE D'ART ET D'HISTOIRE DE SAINT-CLOUD

60, rue Gounod, 92210 Saint-Cloud, du mercredi au samedi de 12 h à 18 h, le dimanche de 14 h à 18 h. À partir du 19 octobre 2023 : *Charles Gounod (1818 - 1893) et les Beaux-Arts. La constellation artistique d'un musicien.*

Entrée libre

MUSÉE ROYBET FOULD

178, boulevard Saint-Denis, 92400 Courbevoie, du mercredi au dimanche de 10 h 30 à 18 h. Jusqu'au 21 avril 2024 : *Courbevoie et la Seine.*

Entrée libre

MUSÉE DES CHÂTEAUX DE MALMAISON ET DE BOIS-PRÉAU

Avenue du château de Malmaison, 92500 Rueil-Malmaison, tous les jours sauf mardi, de 10 h à 12 h 30 et de 13 h 30 à 17 h 45, samedi et dimanche jusqu'à 18 h 15. Jusqu'au 31 décembre 2023 : *Napoléon III et Malmaison et Achille Archambault, un fidèle serviteur de l'Empereur.*

DOMAINE DÉPARTEMENTAL DE LA VALLÉE-AUX-LOUPS

87, rue de Chateaubriand, 92290 Châtenay-Malabry. Maison de Chateaubriand : tous les jours sauf le lundi de 10 h à 16 h 30 de novembre à février puis de 10 h à 18 h de mars à septembre, Parc : tous les jours de 9 h à 19 h. Jusqu'au 24 mars 2024 : *Renée ou la nature des choses de Marie Denis.*

JARDIN DES MÉTIERS D'ART ET DU DESIGN

6 Grand Rue, 92310 Sèvres, du mercredi au dimanche, de 14 h à 19 h.

Entrée libre

MUSÉE DU DOMAINE DÉPARTEMENTAL DE SCEAUX

Château de Sceaux, avenue Claude-Perrault, 92330 Sceaux, tous les jours sauf le lundi, de 14 h à 18 h 30. Jusqu'au 14 novembre 2023 : *100 ans de partage. 1923-2023, la renaissance du domaine de Sceaux.* Du 15 septembre 2023 au 14 janvier 2024 : *Tout ce que vous avez toujours voulu savoir sur la peinture ancienne sans jamais osé le demander.*

PAVILLON DE PRÉFIGURATION DU MUSÉE DU GRAND SIÈCLE

Petit Château, 9 rue du Docteur Berger, 92330 Sceaux, tous les jours sauf le lundi et le mardi, jusqu'au 31 octobre de 14 h à 18 h 30, à partir du 1^{er} novembre de 13 h à 17 h. À partir du 13 octobre 2023 : *Fantaisies animales - les verres de Murano de la donation Pierre Rosenberg.*

SAINT-DENIS MUSÉE D'ART ET D'HISTOIRE

22 bis, rue Gabriel Péri, 93200 Saint-Denis, tous les jours sauf mardi et jours fériés de 10 h à 17 h 30, jeudi jusqu'à 20 h, samedi et dimanche de 14 h à 18 h 30. Du 15 septembre au 11 décembre 2023 : *Un siècle d'impression(s). Dans l'atelier des Delâtre à Montmartre.*

BASILIQUE CATHÉDRALE DE SAINT-DENIS

1 rue de la Légion d'Honneur, 93200 Saint-Denis, tous les jours de 10 h à 18 h 15, le dimanche de 12 h à 18 h 15.

MUSÉE EUGÈNE-CARRIÈRE

5 rue Ernest Pêcheux, 93460 Gournay-sur-Marne, ouvert le dimanche de 15 h à 18 h. Réouverture le 17 septembre 2023. Du 17 septembre 2023 au 17 mars 2024 : *Désiré-Lucas, voyage vers la lumière et la couleur.*

MAISON DE LA PHOTOGRAPHIE - ROBERT DOISNEAU

1, rue de la division du Général Leclerc, 94250 Gentilly, du mercredi au vendredi de 13 h 30 à 18 h 30, samedi et dimanche de 13 h 30 à 19 h. Du 22 septembre 2023 au 18 février 2024 : *Et nos morts ? La photographie post mortem aujourd'hui en Europe.*

Entrée libre

CHÂTEAU DE VINCENNES

Avenue de Paris, 94300 Vincennes, tous les jours de 10 h à 17 h. Jusqu'au 5 septembre 2023 : *Installation « Arbre de vie » de Joana Vasconcelos.*

MUSÉE JEAN-JACQUES ROUSSEAU

5, rue Jean-Jacques Rousseau, 95160 Montmorency, ouvert du mardi au dimanche de 14 h à 18 h d'avril à octobre inclus et du mardi au samedi de 14 h à 18 h de novembre à mars inclus. Jusqu'au 29 octobre 2023 : *Les Montmorency, une famille illustre et Citations & Renaissances. Sabine Pigalle.*

MUSÉE D'ART ET D'HISTOIRE LOUIS SENLECO

31, Grande Rue, 95290 L'Isle-Adam, pendant les périodes d'exposition du mercredi au dimanche de 14 h à 18 h. Du 21 octobre 2023 au 17 mars 2024 : *Regard sur les collections, 5^{ème} édition.*
Entrée libre

MUSÉE DAUBIGNY

Manoir des Colombières, rue de la Sansonne, 95430 Auvers-sur-Oise, du mardi au vendredi de 14 h à 17 h 30, samedi, dimanche et jours fériés de 10 h 30 à 12 h 30 et de 14 h à 17 h 30. À partir du 14 octobre 2023 : *Le musée rêvée de Vincent.*

CHÂTEAU D'AUVERS-SUR-OISE

Chemin des berthelées, 95430 Auvers-sur-Oise, du mardi au dimanche de 10 h à 18 h. Du 7 octobre 2023 au 29 septembre 2024 : *Van Gogh, les derniers voyages.* Réouverture le 7 octobre 2023.

MUSÉE DE LA RENAISSANCE - CHÂTEAU D'ECOUEN

Rue Jean Bullant, 95440 Ecouen, tous les jours sauf le mardi de 9 h 30 à 12 h 45 et de 14 h à 17 h 15.

CHÂTEAU DE LA ROCHE-GUYON

95780 La Roche-Guyon, tous les jours, de 10 h à 18 h, samedi et dimanche de 10 h à 19 h.

RÉGIONS

MUSÉE INTERNATIONAL DE LA PARFUMERIE

2 boulevard du Jeu de Ballon, 06130 Grasse, tous les jours, de 10 h à 18 h. Jusqu'au 1^{er} octobre 2023 : *Le parfum s'affiche. Quand les artistes réinventent la publicité.* À partir du 15 décembre 2023 : *Portraits croisés : une aventure humaine et végétale.*

MONASTÈRE DE BROU

63 boulevard de Brou, 01000 Bourg-en-Bresse, tous les jours de 9 h à 17 h et du 1^{er} avril au 30 septembre de 9 h à 18 h.

CHÂTEAU DE VOLTAIRE

Allée du Château, 01210 Ferney-Voltaire, tous les jours de 10 h à 17 h puis jusqu'à 18 h et du 1^{er} avril au 30 juin. Jusqu'au 31 décembre 2023 : *Voyage en Italie, sur les chemins buissonniers d'une collection de peintures et de dessins.*

MUSÉE ANTOINE-LÉCUYER

28 rue Antoine Lécuyer, 02100 Saint-Quentin, ouvert du mardi au dimanche de 14 h à 18 h, le mercredi et le samedi de 10 h 30 à 12 h 30 et de 14 h à 18 h. Jusqu'au 17 septembre 2023 : *René Buthaud (1886-1996), maître incontesté des arts du feu.*

MUSÉE FRANCO-AMÉRICAIN DU CHÂTEAU DE BLÉRANCOURT

Place du général Leclerc, 02300 Blérancourt, ouvert tous les jours sauf le mardi de 10 h à 12 h 30 puis de 14 h à 18 h.

CENTRE NATIONAL DU COSTUME DE SCÈNE ET DE LA SCÉNOGRAPHIE

Quartier Villars, Route de Montilly, 03000 Moulins, tous les jours de 10 h à 18 h 30. Jusqu'au 5 novembre 2023 : *La marionnette, instrument pour la scène.*

MUSÉE ANNE-DE-BEAUJEU & MAISON MANTIN

Place du Colonel Laussedat, 03000 Moulins, du mardi au samedi de 10 h à 12 h et de 14 h à 18 h, le dimanche de 14 h à 18 h. Jusqu'au 17 septembre 2023 : *Ni vus ni connus, les inédits du musée et La Fabuleuse Aventure Archéologique du Docteur Bailleur.*

MUSÉE DE L'ILLUSTRATION JEUNESSE

Hôtel de Mora, 26, rue Voltaire, 03000 Moulins, Du mardi au samedi de 10 h à 12 h et de 14 h à 18 h, le dimanche de 14 h à 18 h. Du 8 juillet au 19 novembre 2023 : *Zaï, les autres, l'ailleurs...*

VILLAGE FORTIFIÉ DE MONT- DAUPHIN

Pavillon de l'Horloge, Place Vauban, 05600 Mont-Dauphin, du mardi au dimanche de 10 h 30 à 12 h 30 et de 15 h 30 à 17 h 30.

MUSÉE MARC CHAGALL

Avenue du Docteur Ménard, 06000 Nice, tous les jours sauf le mardi de 10 h à 18 h du 2 mai au 31 octobre puis de 10 h à 17 h du 1^{er} novembre au 30 avril. Jusqu'au 8 janvier 2024 : *Chagall et moi ! Les 50 ans du musée Chagall.*

MUSÉE BONNARD

16, boulevard Sadi Carnot, 06110 Le Cannet, du mardi au dimanche de 10 h à 18 h. Du 1^{er} juillet au 5 novembre 2023 : *On sort ! Les Loisirs avec Bonnard et son époque.*

MUSÉE NATIONAL DU SPORT

Stade Allianz Riviera, 6 allée Camille Muffat, 06200 Nice, tous les jours de 10 h à 18 h de juin à août puis de du mardi au dimanche, de 10 h à 17 h de septembre à mai. Jusqu'au 17 septembre : *Victoires.*

Tarif réduit pour l'exposition temporaire

VILLA KÉRYLOS

Impasse Gustave Eiffel, 06310 Beaulieu-sur-Mer, ouvert tous les jours de 10 h à 17 h et du 2 mai au 31 août ouvert de 10 h à 18 h.

TROPHÉE D'AUGUSTE

Avenue Prince Albert de Monaco, 06320 La Turbie, Ouvert tous les jours de 10 h à 13 h et de 14 h à 17 h et à partir du 2 mai, de 10 h à 18 h.

MUSÉE FERNAND LÉGER

Chemin du Val de Pome, 06410 Biot, tous les jours sauf le mardi de 10 h à 17 h, jusqu'à 18 h à partir du 1^{er} mai. Jusqu'au 15 décembre 2023 : *Pierrick Sorin. Le balai mécanique.*

CHÂTEAU DE LA MOTTE-TILLY

D 951, 10400 La Motte-Tilly, Ouvert du mardi au dimanche, visites guidées à 10 h 30, 11 h 30, 14 h, 15 h, 16 h et 17 h puis du 15 octobre au 14 avril ouverture du mercredi au dimanche et visites guidées à 10 h 30, 11 h 30, 14 h, 15 h et 16 h.

MUSÉE DES BEAUX-ARTS DE CARCASSONNE

1 rue de Verdun, 11000 Carcassonne, du mardi au samedi, 9 h 45 à 12 h 30 et de 13 h 30 à 18 h 15 puis du 1^{er} avril au 30 septembre : tous les jours de 9 h 45 à 12 h 30 et de 13 h 30 à 18 h 15. Jusqu'au 1^{er} octobre 2023 : *Viollet-Le-Duc, trésors d'exception.*

Entrée libre

CHÂTEAU DE CARCASSONNE

1 rue Violet-le-Duc, 11000 Carcassonne, tous les jours de 9 h 30 à 16 h 45 et à partir du 1^{er} avril, ouvert de 10 h à 18 h 15.

MUSÉE DENYS-PUECH

Place Clemenceau, 12000 Rodez, du mercredi au dimanche de 14 h à 18 h.

Entrée libre.

MUSÉE FENAILLE

14 place Eugène Raynaldy, 12000 Rodez, du mardi au vendredi de 10 h à 13 h et de 14 h à 18 h, le samedi et le dimanche de 10 h à 18 h. Jusqu'au 3 décembre 2023 : *Three Night watchers – Doomsday hunting scene Trois veilleuses de nuit – Scène de chasse le jour du Jugement dernier*

MUSÉE SOULAGES

Jardin du Foirail, avenue Victor Hugo, 12000 Rodez, du mardi au vendredi de 10 h à 13 h et de 14 h à 18 h, samedi et dimanche de 10 h à 18 h. Jusqu'au 7 janvier 2024 : *Les derniers Soulages. 2010-2022.*

CHÂTEAU D'IF

13001 Marseille, ouvert tous les jours de 10 h 30 à 18 h puis du 1^{er} octobre au 31 mars de 10 h 30 à 17 h 15 sauf le lundi.

MUCEM

1, Esplanade du J4, 13002 Marseille, tous les jours sauf le mardi de 11 h à 18 h. Jusqu'au 2 octobre 2023 : *Les Maternités de A à Z.* Du 7 juillet au 1^{er} octobre 2023 : *Salon des arts ménagers, 1923-1983.* Du 12 juillet au 6 novembre 2023 : *Fashion folklore. Costumes populaires et haute couture.* Jusqu'au 31 décembre 2023 : *Le grand Mezzé.*

Tarif réduit valable sur place uniquement

ABBAYE DE MONTMAJOUR

Route de Fontvieille, 13200 Arles, Du mardi au dimanche de 10 h à 17 h et du 1^{er} avril au 31 mai ouvert de tous les jours de 10 h à 17 h. Jusqu'au 24 septembre 2023 : *Les rencontres d'Arles.*

SITE ARCHÉOLOGIQUE DE GLANUM

Avenue Vincent Van Gogh, 13210 Saint-Rémy-de-Provence, tous les jours de 9 h 30 à 18 h et du 1^{er} octobre au 31 mars de 10 h à 17 h sauf le lundi.

MUSÉE ESTRINE

Hôtel Estrine, 8 rue Estrine, 13210 Saint Rémy de Provence, tous les jours sauf le lundi de 10 h à 18 h. Jusqu'au 17 septembre 2023 : *Voir en peinture.*

Tarif réduit pour l'exposition temporaire

MUSÉE DES BEAUX-ARTS DE CAEN

Le Château, 14000 Caen, du lundi au vendredi de 9h30 à 12h30 et de 13h30 à 18h, samedi et dimanche de 11h à 18h sans interruption. Jusqu'au 8 octobre 2023 : *Dominique De Beir.* À partir du 28 octobre 2023 : *Poétique de l'espace et Les Enfants de Saturne. Astrologie et astronomie dans l'estampe de la Renaissance.*

LES TOURS DE LA ROCHELLE

Rue de l'Armide, 17000 La Rochelle, tous les jours de 10 h à 13 h et de 14 h 15 à 17 h 30 sauf le 1^{er} lundi de chaque mois ; et du 1^{er} avril au 30 juin de 10 h à 13 h et de 14 h 15 à 18 h 30.

MUSÉES DE L'ÎLE D'AIX - MUSÉES NAPOLÉONNIEN ET AFRICAIN

17123 Île d'Aix, tous les jours sauf le mardi de 9 h 30 à 12 h et de 14 h à 17 h (dernière admission 1 h avant la fermeture). Jusqu'au 31 décembre 2023 : *L'île d'Aix et les Gourgaud. Une nouvelle station balnéaire sous le signe de Napoléon.*

MUSÉE DE LA MARINE - ROCHEFORT

1 Place de la Galissonnière, 17300 Rochefort, tous les jours de 10 h à 18 h. Jusqu'au 31 décembre 2023 : *Pierre Loti - Gustave Viaud, deux frères unis par la mer.*

PALAIS JACQUES CŒUR

10 bis rue Jacques Cœur, 18000 Bourges. Du 1^{er} avril au 30 avril ouvert tous les jours de 10 h à 12 h 15 et de 14 h à 18 h ; du 2 mai au 30 juin ouvert tous les jours de 9 h 30 à 12 h 15 et de 14 h à 18 h 15.

MUSÉE DE LA MAISON BONAPARTE

20, rue Saint Charles, 20000 Ajaccio, tous les jours sauf le lundi de 10 h 30 à 12 h 30 et de 13 h 15 à 16 h 30.

MUSÉE MAGNIN

4, rue des Bons enfants, 21000 Dijon, tous les jours sauf le lundi, de 10 h à 12 h 30 et de 13 h 30 à 18 h. Jusqu'au 24 septembre 2023 : *DIA-LOGUES. Estampes de Marc Desgrandchamps.*

CHÂTEAU DE BUSSY-RABUTIN

12, rue du Château, 21150 Bussy-le-Grand, Ouvert tous les jours de 9 h 15 à 12 h et de 14 h à 17 h. Jusqu'au 31 septembre 2023 : *Dix par Dix.*

CITÉ INTERNATIONALE DE LA TAPISSERIE D'AUBUSSON

Rue des Arts, 23200 Aubusson, tous les jours sauf le mardi, de 9 h 30 à 12 h et de 14 h à 18 h. Jusqu'au 31 décembre 2023 : *L'imaginaire de Hayao Miyazaki en Tapisserie d'Aubusson.*

MUSÉE NATIONAL DE PRÉHISTOIRE

1, rue du musée, 24620 Les Eyzies, tous les jours sauf le mardi, de 9 h 30 à 12 h 30 et de 14 h à 17 h 30.

MUSÉE DES BEAUX-ARTS ET D'ARCHÉOLOGIE

1 Place de la Révolution, 25000 Besançon, du lundi au vendredi sauf le mardi, de 10 h à 12 h 30 et de 14 h à 18 h, samedi et dimanche de 10 h à 18 h. Jusqu'au 7 janvier 2024 : *La Grande Mademoiselle. Carrière d'une conservatrice à Besançon (1946-1972).* À partir du 21 octobre 2023 : *Les Lettres séquanais. Le territoire des Séquanais sous l'Empire romain.*

MUSÉE DU TEMPS

96 Grande Rue, 25000 Besançon, du mardi au vendredi de 10 h à 12 h 30 et de 14 h à 18 h, samedi et dimanche de 10 h à 18 h. Jusqu'au 7 janvier 2024 : *La Grande Mademoiselle. Carrière d'une conservatrice à Besançon (1946-1972).* À partir du 17 novembre 2023 : *Lipologie. Une histoire horlogère.*

MUSÉE COURBET

1 place Robert Fernier, 25290 Ornans tous les jours sauf le mardi, de 10 h à 18 h de juin à septembre puis le lundi de 14 h à 17 h et du mercredi au dimanche de 10 h à 12 h et de 14 h à 17 h d'octobre à mai. Jusqu'au 1^{er} octobre 2023 : *L'âge d'or. Paradis, utopies et rêves de bonheur, de Brueghel à Signac.* À partir du 28 octobre : *Delacroix s'invite chez Courbet.*

MUSÉE D'ART, D'HISTOIRE ET D'ARCHÉOLOGIE

6, rue Charles Corbeau, 27000 Evreux, du mardi au vendredi de 9 h 30 à 12 h et de 14 h à 18 h, les samedi et dimanche de 10 h à 12 h 30 et de 14 h à 18 h. Du 21 octobre 2023 au 3 mars 2024 : *Sacré voyage, voyage sacré.* **Entrée libre**

MUSÉE DES IMPRESSIONNISMES GIVERNY

99 rue Claude Monet, 27620 Giverny, tous les jours de 10 h à 18 h (dernière admission 17 h 30). À partir du 29 septembre 2023 : *Flower Power.*

TOURS DE LA CATHÉDRALE DE CHARTRES

16, Cloître Notre Dame, 28000 Chartres, Ouvert tous les jours de 10 h à 12 h 45 et de 14 h à 17 h.

CHÂTEAU DE CHÂTEAUDUN

Place Jehan de Dunois, 28200 Châteaudun, tous les jours de 10 h à 12 h 30 et de 14 h à 17 h 30. Jusqu'au 1^{er} octobre 2023 : *Fleurs de pierre, regard botanique sur le patrimoine.*

MUSÉE DE LA MARINE - BREST

Château de Brest, Boulevard de la Marine, 29200 Brest tous les jours de 10 h à 18 h 30 d'avril à septembre puis ouvert tous les jours sauf le mardi de 13 h à 18 h 30 d'octobre à mars. Jusqu'au 3 mars 2024 : *Plongée, contre-plongée, les sous-marins dans l'objectif.*

MUSÉE DE PONT-AVEN

Pl. Julia, 29930 Pont-Aven, du mardi au dimanche de 10 h à 18 h. Jusqu'au 5 novembre 2023 : *Artistes voyageuses, l'appel des lointains (1880-1944).*

FORT SAINT-ANDRÉ

Rue Mnt du Fort, 30400 Villeneuve-lès-Avignon, tous les jours de 10 h à 13 h et de 14 h à 17 h. Jusqu'au 5 novembre 2023 : *Quoi de neuf au Moyen-Âge ? L'archéologie révèle ses secrets.*

REMPARTS D'AIGUES-MORTES

Tours et remparts d'Aigues-Mortes, Logis du Gouverneur, 30220 Aigues-Mortes, tous les jours de 10 h à 17 h 30 Jusqu'au 13 novembre : *Natura.*

TOUR PEY BERLAND

Place Pey Berland, 33000 Bordeaux, tous les jours de 10 h à 13 h 15 et de 14 h à 18 h puis du 2 octobre au 31 mars ouvert de 10 h - 12 h 30 et 14 h - 17 h 30 du mardi au dimanche.

Réservation obligatoire

GROTTE DE PAIR-NON-PAIR

Chemin de Pair-non-Pair, 33710 Prignac-et-Marcamps, ouvert tous les jours sauf le lundi et réservation en ligne obligatoire sur le site www.pair-non-pair.fr

MUSÉE FABRE DE MONTPELLIER AGGLOMÉRATION

39, boulevard Bonne Nouvelle, 34000 Montpellier, du mardi au dimanche de 10 h à 18 h. Jusqu'au 5 novembre 2023 : *Germaine Richier, une rétrospective.*

HÔTEL DE CABRIÈRES-SABATIER D'ESPERAN

6 bis, rue Montpelliéret, 34000 Montpellier, ouvert les mardis, samedis et dimanches de 14 h à 17 h. Jusqu'au 17 septembre 2023 : *Valentine Schlegel, l'art du quotidien.*

SITE ARCHÉOLOGIQUE D'ENSÉRUNE

34440 Nissan-lez-Enserune, Ouverts tous les jours sauf le lundi de 9 h 30 à 12 h 30 et de 14 h à 18 h 30 du 1^{er} avril au 30 septembre puis du 1^{er} octobre au 31 mars ouvert du mercredi au dimanche de 9 h 30 à 12 h 30 et de 14 h à 17 h 30. Jusqu'au 15 septembre : *Esprits de steppes.*

MUSÉE DE LODÈVE

Square Georges Auric Adresse postale 1 place Francis Morand, 34700 Lodève, du mardi au dimanche de 10 h à 18 h. Du 14 octobre 2023 au 21 avril 2024 : *Brésil, Identités.*

MUSÉE DES BEAUX-ARTS DE RENNES

20 Quai Emile Zola, 35000 Rennes, tous les jours sauf le lundi de 10 h à 18 h. Jusqu'au 17 septembre 2023 : *Art is magic. Jeremy Deller.* Jusqu'au 31 décembre 2023 : *Les chefs-d'œuvre invités du Musée des Beaux-Arts de Reims.*

MAISON DE GEORGE SAND

2, place Sainte-Anne, 36400 Nohant-Vic, Ouvert tous les jours de 10 h à 12 h 30 et de 13 h 30 à 17 h, visite uniquement commentée de la maison à 10 h 30 - 11 h 30 - 14 h 30 - 15 h 45.

MUSÉE DES BEAUX-ARTS DE TOURS

18, place François-Sicard, 37000 Tours, tous les jours de 9 h 30 à 18 h sauf le mardi. Jusqu'au 2 octobre 2023 : *L'étoffe des flamands. Mode et peinture au XVII^e siècle.*

Tarif réduit Amis du Louvre

CHÂTEAU D'AZAY-LE-RIDEAU

19, rue Balzac, 37190 Azay-le-Rideau, tous les jours de 10 h à 17 h 15.

MUSÉE DE GRENOBLE

5, place Lavalette, 38000 Grenoble, tous les jours sauf mardi, de 10 h à 18 h 30. Du 3 juin au 24 septembre 2023 : *Cy Twombly. Œuvres sur papier (1973-1977).*

CHÂTEAU DE FOUGÈRES-SUR-BIÈVRE

1, rue Henri Goyer, 41120 Le Controis-en-Sologne, ouvert tous les jours sauf le mardi de 10 h à 12 h 30 et de 14 h à 17 h du 5 septembre au 30 avril puis tous les jours du 2 mai au 4 septembre. Jusqu'au 17 septembre 2023 : *Nouvel imaginaire.*

DOMAINE DE CHAUMONT-SUR-LOIRE

41150 Chaumont-sur-Loire, tous les jours à partir de 10h. Jusqu'au 29 octobre 2023 : *Saison d'art*. Jusqu'au 5 novembre 2023 : *Festival International des Jardins*. Du 18 novembre 2023 au 25 février 2024 : *Chaumont-Photo-sur-Loire*. Du 1^{er} décembre 2023 au 15 janvier 2024 : *Décors d'hiver*.

CHÂTEAU DE TALCY

18, rue du Château, 41730 Talcy, Ouvert tous les jours sauf le mardi de 10 h à 12 h 30 et de 14 h à 17 h. Jusqu'au 8 octobre 2023 : *Faire un jardin - Jan Kopp*.

CATHÉDRALE NOTRE-DAME-DU-PUY

2, rue de la Manecanterie, 43000 Le Puy-en-Velay, tous les jours de 6 h 30 à 19 h.

MUSÉE D'ARTS DE NANTES

10, rue Georges Clemenceau, 44000 Nantes, tous les jours sauf le mardi de 11 h à 19 h, ouverture jusqu'à 21 h le jeudi. Jusqu'au 7 janvier 2024 : *Le sentiment géographique*.

MUSÉE DES BEAUX-ARTS D'ORLÉANS

1 rue Fernand Rabier, 45000 Orléans, tous les jours sauf le lundi de 10 h à 18 h, ouverture jusqu'à 20 h le vendredi, le dimanche de 13 h à 18 h. Du 12 novembre 2023 au 24 mars 2024 : *À la poursuite de la beauté. Journal intime de la collection Prat et Le Trait et l'Ombre*.

HÔTEL CABU

21 rue Sainte-Catherine, 45000 Orléans, Ouvert du mardi au dimanche de 13 h à 18 h et du 1^{er} mai au 30 septembre, ouvert de 10 h à 13 h et 14 h à 18 h. Jusqu'au 15 octobre 2023 : *Richesses archéologiques*.

MAISON DE JEANNE D'ARC

3, place de Gaulle, 45000 Orléans, Ouvert tous les jours sauf le lundi de 14 h à 18 h et à partir du 1^{er} avril, de 10 h à 13 h et 14 h à 18 h.

MUSÉUM D'ORLÉANS POUR LA BIODIVERSITÉ ET L'ENVIRONNEMENT

6, rue Marcel Proust, 45000 Orléans le mardi, jeudi et vendredi de 12 h à 18 h, le mercredi, samedi et dimanche de 10 h à 18 h; en période scolaire tous les jours de 10 h à 18 h, avec une nocturne le jeudi jusqu'à 20 h.

GALERIE DAVID D'ANGERS

33, rue Toussaint, 49000 Angers. Du mardi au dimanche, de 10 h à 18 h.

MUSÉE PINCÉ

32, rue Lenepveu, 49000 Angers. Ouvert les samedi et dimanche, de 10 h à 18 h. Jusqu'au 19 mai 2024 : *Séduction*.

MUSÉUM DES SCIENCES NATURELLES D'ANGERS

43, rue Jules Guitton, 49000 Angers. Du mardi au dimanche, de 10 h à 18 h. Jusqu'au 7 juillet 2024 : *Météorites, entre ciel et terre!*

ARTOTHÈQUE

75, rue Bressigny, 49000 Angers. Du mardi au samedi, de 13 h à 18 h. Jusqu'au 17 septembre 2023 : *Perceptions*.

MUSÉE DES BEAUX-ARTS D'ANGERS

14, rue du musée, 49100 Angers, toute la semaine de 10 h à 18 h. Jusqu'au 7 janvier 2024 : *I've got a feeling. Les 5 sens dans l'art contemporain*.

MUSÉE JEAN LURÇAT ET DE LA TAPISSERIE CONTEMPORAINE

4, boulevard Arago, 49100 Angers, toute la semaine de 10 h à 18 h. Jusqu'au 7 janvier 2024 : *Cécile Le Talec*.

CHÂTEAU D'ANGERS

2, promenade du Bout du Monde, 49100 Angers, tous les jours de 10 h à 17 h 30. Jusqu'au 15 novembre 2023 : *L'Apocalypse comme si vous y étiez!*

ABBAYE DU MONT-SAINT-MICHEL

50170 Le Mont-Saint-Michel, tous les jours de 9 h 30 à 18 h. Jusqu'au 5 novembre 2023 : *La demeure de l'archange*.

MUSÉE CHRISTIAN DIOR

Villa « les Rhumbs », rue d'Estouteville, 50400 Granville, tous les jours de 10 h à 18 h 30. Jusqu'au 5 novembre : *Christian Dior, le génie d'un créateur*.

MUSÉE D'ART ET D'HISTOIRE DE CHAUMONT

Place du Palais, 52000 Chaumont, tous les jours sauf mardi de 14 h à 18 h. **Entrée libre**

MUSÉE DE LA CRÈCHE CHAUMONT

1 Rue des Frères Mistarlet, 52000 Chaumont, tous les jours sauf mardi de 14 h à 18 h. **Entrée libre**

MAISON DES LUMIÈRES DENIS DIDEROT

1, place Pierre Burelle, 52200 Langres, tous les jours sauf le lundi de 9 h à 12 h et de 13 h 30 à 18 h 30 d'avril à mi-octobre puis de 13 h 30 à 17 h 30 de mi-octobre à mars. Billet unique Maison des Lumières / Musée d'Art et d'Histoire.

MUSÉE D'ART ET D'HISTOIRE DE LANGRES

Place du Centenaire, 52200 Langres, tous les jours sauf le mardi de 9 h à 12 h et de 13 h 30 à 18 h 30 d'avril à mi-octobre puis de 13 h 30 à 17 h 30 de mi-octobre à mars. Jusqu'au 10 octobre 2023 : *Les artistes de Diderot. Joseph Vernet*. Billet unique Maison des Lumières / Musée d'Art et d'Histoire.

MUSÉE DES BEAUX-ARTS DE NANCY

3 place Stanislas, 54000 Nancy, tous les jours sauf le mardi, de 10 h à 18 h. Du 28 octobre 2023 au 18 février 2024 : *D'or, d'art et de science. La place Stanislas, cœur de la vie intellectuelle à Nancy au XVIII^e siècle*.

MUSÉE DE LA MARINE - PORT LOUIS

Citadelle de Port-Louis, 56290 Port-Louis, tous les jours de 10 h à 18 h. Jusqu'au 7 janvier 2024 : *Immersion*.

SITE DES MÉGALITHES DE LOCMARIAQUER

Route de Kerlogonan, 56740 Locmariaquer, ouvert tous les jours de 10 h 18 h puis du 5 septembre au 30 avril de 10 h à 12 h 30 et de 14 h à 17 h 15 sauf le lundi. Jusqu'au 20 juin 2024 : *Nos ancêtres ces artistes*.

MUSÉE DE LA FAÏENCE DE NEVERS

16, rue Saint-Genest, 58000 Nevers, du mercredi au lundi de 10 h à 13 h et de 14 h à 18 h.

MUSÉE D'ART ET D'HISTOIRE ROMAIN ROLLAND

Avenue de la République, 58500 Clamecy, tous les jours sauf dimanche matin et mardi, de 10 h à 12 h et de 14 h à 18 h puis à partir du 1^{er} octobre du mercredi au samedi de 10 h à 12 h et de 14 h à 18 h. Jusqu'au 15 novembre 2023 : *Grapus*.

MAISON NATALE CHARLES DE GAULLE

9 rue Princesse, 59000 Lille, tous les jours sauf le mardi de 10 h à 18 h.

Jusqu'au 18 septembre 2023 : *Madame est servie ... et le Général aussi!*

LA PISCINE - MUSÉE D'ART ET D'INDUSTRIE DE ROUBAIX

24 rue des Champs, 59100 Roubaix, tous les jours sauf le lundi et jours fériés, de 11 h à 18 h et vendredi jusqu'à 20 h, samedi et dimanche de 13 h à 18 h. Du 7 octobre 2023 au 7 janvier 2024 : *Claude Simon sur la route des Flandres : peintre et écrivain et Fanny Bouyagui : la - Terra et Le cri de liberté : Chagall Politique et Georges Arditi (1914-2012)*.

VILLA CAVROIS

60 avenue Kennedy, 59170 Croix, tous les jours sauf le lundi de 10 h à 18 h. Jusqu'au 10 septembre 2023 : *En perspective*.

MUBA EUGÈNE LEROY | TOURCOING

2, rue Paul Doumer, 59200 Tourcoing, tous les jours sauf le mardi et jours fériés, de 13 h à 18 h. Du 12 octobre 2023 au 11 février 2024 : *Marc Ronet. La main et le geste*.

MUSVERRE

76, rue du Général de Gaulle, 59216 Sars-Poteries, tous les jours sauf le lundi, de 11 h à 18 h. Du 16 septembre 2023 au 16 janvier 2024 : *Michèle Perozeni - Une vie au verre*.

ABBAYE DE VAUCELLES

Hameau de Vaucelles; 59258 Les Rues-des-Vignes, du mardi au vendredi de 10 h 30 à 17 h 30 et de 10 h 30 à 18 h les samedi et dimanche. Jusqu'au 6 novembre 2023 : *L'archéologie à Vaucelles, une histoire d'avenir*.

MUSÉE MATISSE

Palais Fénélon, Place du Commandant Edouard Richez, 59360 Le Cateau-Cambrésis, tous les jours sauf le mardi de 10 h à 18 h. Réouverture du musée en juin 2024.

MUSÉE DE LA CHARTREUSE

130 rue des Chartreux, 59500 Douai, ouvert du mercredi au lundi de 10 h à 12 h et de 14 h à 18 h. Du 16 septembre 2023 au 8 janvier 2024 : *Chefs-d'œuvre du cabinet des dessins*.

FORUM ANTIQUE DE BAVAY

Allée Chanoine Biévelet, 59570 Bavay, les lundi, mardi, jeudi, vendredi et dimanche de 9 h à 12 h et de 13 h à 18 h; et de 13 h à 18 h les mercredi et samedi. Jusqu'au 7 novembre 2023 : *Des trompes et vous*.

FORUM DÉPARTEMENTAL DES SCIENCES

1 Place de l'Hôtel de ville, 59650 Villeneuve-d'Ascq, les mercredi, samedi, dimanche et jours fériés de 14 h à 18 h; et du mardi au dimanche de 11 h à 18 h pendant les vacances scolaires. Jusqu'au 31 décembre 2023 : *Une histoire climatique de la Terre.*

MUSÉE DÉPARTEMENTAL DE FLANDRE

26 Grand' Place, 59670 Cassel, Ouvert du mardi au vendredi de 10 h à 12 h 30 et de 14 h à 18 h; et les samedi et dimanche de 10 h à 18 h.

MUDO-MUSÉE DE L'OISE

1, rue du Musée, 60000 Beauvais, tous les jours sauf mardi de 10 h à 13 h et de 14 h à 18 h. Du 11 octobre 2023 au 15 janvier 2024 : *Miroirs du sport. D'épreuves en liberté.*

Entrée libre

MUSÉE DE LA NACRE ET DE LA TABLETTERIE

51, rue Roger Salengro, 60110 Méru, tous les jours sauf le mardi de 14 h 30 à 18 h 30.

PALAIS DE COMPIÈGNE

Place du Général de Gaulle, 60200 Compiègne, du lundi au dimanche de 10 h à 18 h, fermé le mardi. À partir du 15 décembre 2023 : *Prosper Mérimée.*

CHÂTEAU DE PIERREFONDS

Rue Viollet-le-Duc, 60350 Pierrefonds, tous les jours de 10 h à 17 h 30.

MUSÉE CONDÉ

Château de Chantilly, 60500 Chantilly, tous les jours sauf mardi, de 10 h à 18 h. Jusqu'au 1^{er} octobre 2023 : *Ingres. L'artiste et ses princes et Regarder l'histoire en face. L'Italie du XIX^e siècle et L'Antiquité et le livre.* À partir du 14 octobre 2023 : *Par-delà Rembrandt. Estampes du siècle d'or néerlandais et Les manuscrits des ducs de Bourbon, XIV^e-XVI^e siècle.*

CITÉ DE LA DENTELLE ET DE LA MODE DE CALAIS

135 quai du Commerce, 62100 Calais, tous les jours sauf le mardi de 10 h à 18 h du 1^{er} avril au 31 octobre puis de 10 h à 17 h Du 1^{er} novembre au 31 mars. Jusqu'au 12 novembre 2023 : *Yves Saint Laurent : Transparences.*

LOUVRE-LENS

99 Rue Paul Bert, 62300 Lens, tous les jours sauf le mardi, de 10 h à 18 h. Jusqu'au 2 octobre 2023 : *Power Coron.* Jusqu'au 6 novembre

2023 : *Souvenir de Jérusalem, une maquette du Saint-Sépulcre.* À partir du 27 septembre 2023 : *Animaux fantastiques.*

Accès gratuit pour les Amis du Louvre pendant les 15 premiers jours de chaque exposition puis un billet offert pour un billet acheté

MUSÉE DE L'HÔTEL SANDELIN

14 Rue Carnot, 62500 Saint-Omer, ouvert du mercredi au dimanche de 10 h à 12 h et de 14 h à 18 h. Jusqu'au 31 décembre 2023 : *À plumes !*

MUSÉE DU TOUQUET-PARIS-PLAGE – ÉDOUARD CHAMPION

Angle de l'Avenue du Golf et du Château, 62520 Le Touquet-Paris-Plage, tous les jours sauf le mardi de 10 h à 12 h 30 et de 14 h à 18 h. Jusqu'au 15 novembre 2023 : *The World of Tomorrow.*

MUSÉE MANDET

14 rue de l'Hôtel de ville, 63200 Riom, du mardi au dimanche de 10 h à 12 h et de 14 h à 17 h 30. Jusqu'au 25 février 2024 : *Motif central. Julien Colombier.*

MUSÉE RÉGIONAL D'Auvergne

10 bis rue Delille, 63200 Riom, du mardi au dimanche de 14 h à 17 h 30. Jusqu'au 12 novembre 2023 : *Songe d'une nuit d'été. Une exposition de Delphine Gigoux-Martin.* Puis réouverture du musée en mai 2024.

MUSÉE NATIONAL DU CHÂTEAU DE PAU

Rue du Château, 64000 Pau, tous les jours de 9 h 30 à 18 h. Jusqu'au 15 septembre 2023 : *Au gré des écoliers.* Du 15 octobre 2023 au 15 janvier 2024 : *Poètes au jardin (vers 1350 – vers 1610).*

FORT DE SALSÉS

Forteresse de Salsés, 66600 Salsés-le-Château, tous les jours sauf le lundi de 10 h 15 à 12 h 45 et de 14 h à 17 h 15; à partir du 1^{er} avril au 30 septembre ouvert de 10 h à 18 h 30. Jusqu'au 17 septembre : *SOL.* Jusqu'au 5 novembre 2023 : *Salsés l'imprenable.*

MUSÉE LALIQUE

Rue Hochberg, 67290 Wingensur-Moder, du mardi au dimanche de 10 h à 18 h. Jusqu'au 5 novembre 2023 : *Faune.*

MUSÉE DES CONFLUENCES

86 quai Perrache, 69002 Lyon, du mardi au dimanche de 10 h 30 à 18 h 30, nocturne jusqu'à 22 h le 1^{er} jeudi du mois. Jusqu'au 31 décembre 2023 : *Marc Riboud. 100 photographies pour 100 ans.* Jusqu'au 31 décembre 2024 : *Secrets de la Terre.* Jusqu'au 18 février 2024 : *Afrique, mille vies d'objets.* À partir du 20 octobre 2023 : *À nos amours.* Pour bénéficier du tarif réduit, rentrer le code promo LOUVRE23 sur la billetterie en ligne

MUSÉE PAUL-DINI

2, place Flaubert, 69400 Villefranche-sur-Saône, le mercredi de 13 h 30 à 18 h, jeudi et vendredi de 10 h à 12 h 30 et de 13 h 30 à 18 h, samedi et dimanche de 14 h 30 à 18 h 30. Du 21 octobre 2023 au 11 février 2024 : *Singuliers théâtres, 12 artistes libres et insolites.*

MUSÉE DES URSULINES

5 rue de la Préfecture, 71000 Mâcon, Du mardi au samedi de 10 h à 12 h 30 et de 14 h à 18 h et le dimanche de 14 h à 18 h. Jusqu'au 5 novembre 2023 : *Pierre Alexandre Morlon (1878-1951), un art au service de la République.*

ABBAYE DE CLUNY

Rue du 11 août 1944, 71250 Cluny, tous les jours de 9 h 30 à 17 h.

MUSÉE VIVANT DENON

Place de l'Hôtel de ville, 71100 Chalon-sur-Saône, tous les jours sauf le mardi de 9 h 30 à 12 h et de 14 h à 17 h 30. Du 17 novembre 2023 au 19 février 2024 : *Trait pour Trait, le dessin au service de l'archéologie.*

Entrée libre

CHAPELLE DES MOINES

Rue de la Chapelle, 71960 Berzé-la-Ville, de 9 h 30 à 12 h 30 et de 14 h à 17 h 30. Fermeture du 1^{er} novembre au 31 mars 2023.

PALAIS LUMIÈRE

Quai Albert Besson, 74500 Evian, le lundi de 14 h à 19 h, du mardi au dimanche de 10 h à 19 h. Du 1^{er} juillet au 5 novembre 2023 : *Man Ray. 1890-1976 Maître des Lumières.* À partir du 16 décembre 2023 : *Félix Ziem. Capter le soleil.*

MUSÉE DE PICARDIE

2 rue Puvis de Chavannes, 80000 Amiens, du mardi au vendredi de 9 h 30 à 18 h, le samedi et le dimanche de 11 h à 18 h. Du 4 septembre 2023 au 20 octobre 2023 : *En quête d'identité.*

ABBAYE DE BEAULIEU-EN-ROUERGUE

Lieu-dit Beaulieu, 82330 Ginals, Ouvert tous les jours de 10 h à 18 h du 1^{er} juin au 30 septembre puis du mercredi au dimanche de 10 h à 12 h 30 et de 14 h à 17 h du 1^{er} octobre au 31 mai.

MUSÉE DE LA MARINE - TOULON

Place Monsenergue - Quai de Norfolk, 83000 Toulon, tous les jours sauf mardi de 10 h à 18 h. Jusqu'au 31 décembre 2023 : *Concevoir les armes de demain, dans les secrets de la DGA.*

ABBAYE DU THORONET

83340 Le Thoronet, Ouvert tous les jours de 10 h à 13 h et de 14 h à 17 h et du 1^{er} avril au 30 septembre ouvert de 10 h à 18 h 30.

L'ANNONCIADE - MUSÉE DE SAINT-TROPEZ

Place Grammont, 83990 Saint-Tropez, du mardi au dimanche de 10 h à 18 h. Du 11 juillet au 14 novembre 2023 : *Henri-Edmond Cross, dans la lumière du Var. Le plus beau pays du monde.*

MUSÉE CLEMENCEAU-DE LATTRE

1, rue Plante Choux, 85390 Mouilleron-en-Pareds, ouvert tous les jours du 1^{er} mai au 30 septembre puis fermeture les lundis du 1^{er} octobre au 30 avril: départ des visites accompagnées ou guidées : 11 h, 15 h, 16 h et 17 h.

MUSÉES ÉTRANGERS

LOUVRE ABU DHABI

Saadiyat Cultural District, Abu Dhabi, United Arab Emirates, du mardi au dimanche de 10 h à 20 h, nocturnes le jeudi et le vendredi jusqu'à 22 h. Du 13 septembre 2023 au 14 janvier 2024 : *Letters of Light.*

Entrée libre pour les Amis du Louvre

FONDO AMBIENTE ITALIANO

Italie. Accès à tarif réduit à 34 sites d'exception en Italie. En savoir plus sur www.amisdulouvre.fr/fai

Sorties

SALON & CONFÉRENCE

● La Société des Amis du Louvre est partenaire du **Salon International du Livre Rare & des Arts graphiques** dont la prochaine édition aura lieu du 22 au 24 septembre 2023 au Grand Palais Éphémère. Invité d'honneur : cette année, la Fondation Jan Michalski est l'invitée d'honneur du salon avec l'exposition *Colette. Écrire, pouvoir écrire*. Les Amis du Louvre bénéficient de l'accès gratuit sur présentation de leur carte de membre à jour.

Salon International du Livre Rare & des Arts graphiques. Grand Palais Éphémère, 2 Place Joffre, 75007 Paris. De 11 h à 20 h le vendredi et le samedi, de 11 h à 18 h le dimanche. Programme complet sur www.salondulivrerare.paris

● L'Association des Historiens propose aux Amis du Louvre un tarif réduit pour assister aux conférences de sa nouvelle édition 2023/2024. Les deux cycles de conférences qui vous sont proposés à la Sorbonne mèneront l'inventaire de la civilisation de l'Europe classique. Les lundis à partir du 9 octobre : *Anatomie de l'Europe au XVIII^e siècle* et les mardis à partir du 7 novembre : *Histoire de l'art européen au XVII^e siècle*.

Association des Historiens. Programmes et inscriptions au 06 08 92 53 44 et sur www.association-des-historiens.com. Les personnes ne souhaitant pas se déplacer pourront obtenir par courriel les enregistrements audio des conférences.

● Les Amis du Louvre sont attendus au **Salon FAB PARIS** (anciennement Fine Arts Paris & La Biennale) qui se tiendra au Grand Palais Éphémère du mercredi 22 au dimanche 26 novembre 2023. Tarif réduit de 25€ (au lieu de 30€) sur présentation de votre carte à jour de cotisation.

Salon FAB PARIS. Grand Palais Éphémère, 2 Place Joffre, 75007 Paris. De 11 h à 20 h le vendredi et le samedi, de 11 h à 18 h le dimanche. Programme complet sur www.fabparis.com

JOURNÉES GRATUITES

Ces journées sont réservées aux Amis du Louvre sur présentation de leur carte. Nous tenons à remercier les responsables des différents musées qui ont la gentillesse d'accueillir gratuitement les Amis du Louvre. Nous rappelons que ce geste n'est en aucun cas un dû, mais bien une marque d'attention pour les membres de la Société.

SEPTEMBRE

Mardi 5 :

Ron Mueck

Visite guidée par un médiateur culturel à 19 h sur réservation sur le site des Amis du Louvre www.amisdulouvre.fr/activites/journees-gratuites à partir du 28 août. FONDATION CARTIER POUR L'ART CONTEMPORAIN, 261 boulevard Raspail, 75014 Paris.

Mercredi 20 :

Ron Mueck

Visite guidée par un médiateur culturel à 18 h sur réservation sur le site des Amis du Louvre www.amisdulouvre.fr/activites/journees-gratuites à partir du 28 août. FONDATION CARTIER POUR L'ART CONTEMPORAIN, 261 boulevard Raspail, 75014 Paris.

Samedi 16 au dimanche 17 :

JOURNÉES EUROPÉENNES DU PATRIMOINE

OCTOBRE

Dimanche 8 :

Christian Dior, le génie d'un créateur

De 10 h à 12 h 30 et de 14 h à 18 h. MUSÉE CHRISTIAN DIOR, 1 Rue d'Estouteville, 50400 Granville. Réservation d'un billet gratuit obligatoire sur la billetterie en ligne musee-dior-granville.com

Vendredi 13 :

Courbevoie et la Seine

Visite guidée à 14 h 30 sur réservation au 01 71 05 77 92. MUSÉE ROYBET FOULD DE COURBEVOIE, 178 boulevard Saint-Denis, 92400 Courbevoie.

Mercredi 18 :

Le Pavillon des Indes de l'exposition universelle de 1878

Visite guidée à 14 h 30 sur réservation au 01 71 05 77 92. MUSÉE ROYBET FOULD DE COURBEVOIE, 178 boulevard Saint-Denis, 92400 Courbevoie.

NOVEMBRE

Mercredi 8 :

Terres du Nil. L'art des potiers avant Pharaon

De 10 h à 16 h. MUSÉE D'ARCHÉOLOGIE NATIONALE, Château-Place Charles de Gaulle, 78100 Saint-Germain-en-Laye.

Jedi 2 :

Julia Pirotte, photographe et résistante

Visite guidée à 19 h 30 sur réservation à reservation.groupe@memorialdelashoah.org. MÉMORIAL DE LA SHOAH, 17 rue Geoffroy l'Asnier, 75004 Paris

Samedi 4 :

Delacroix s'invite chez Courbet

De 10 h à 12 h et de 14 h à 17 h. MUSÉE DÉPARTEMENTALE GUSTAVE COURBET, 1, place Robert Fernier, 25290 Ornans.

DÉCEMBRE

Mardi 5 :

Être élève, l'école à Meudon du XVIII^e siècle à nos jours

Visite commentée de l'exposition à 14 h 30 sur réservation au 01 46 23 87 13 ou à contact.musee@mairie-meudon.fr. MUSÉE D'ART ET D'HISTOIRE DE MEUDON, 11 rue des pierres, 92190 Meudon.

Jedi 7 :

Collections permanentes

Visite commentée à 17 h 30 sur réservation obligatoire au 01 44 41 52 50 ou à museedelaprefecturedepolice@interieur.gouv.fr. MUSÉE DE LA PRÉFECTURE DE POLICE, 4 rue de la Montagne Sainte-Geneviève, 75005 Paris

Mercredi 13 :

Clemenceau et le Cinéma

De 14 h à 17 h 30, MUSÉE CLEMENCEAU, 8 rue Benjamin Franklin, 75116 Paris.

PLUS À VOIR, À FAIRE

Cartes & avantages réservés aux Amis.

● Les Amis du Louvre bénéficient d'un tarif réduit du vendredi 1^{er} au samedi 30 septembre 2023 pour découvrir l'exposition **Éternel Mucha au Grand Palais Immersif**. La réservation est obligatoire sur la billetterie en ligne www.amisdulouvre.fr/mucha avec le code **GPISAL23**. Grâce à des projections en haute-définition, redécouvrez l'œuvre de l'artiste majeur de l'Art nouveau Alphonse Mucha (1860-1939).

Éternel Mucha, Grand Palais Immersif, 110 rue de Lyon, 75012 Paris, grandpalais-immersif.fr

● Les Amis du Louvre sont partenaires du Festival de musique classique **Les Coups de Cœur à Chantilly**, du 9 au 24 septembre au château de Chantilly. Placée sous le patronage de notre administrateur le Prince Aynn Aga Khan, cette troisième édition est programmée autour de la grande pianiste Martha Argerich et du Quatuor Modigliani. Les Amis du Louvre bénéficient du tarif réduit sur toutes les catégories de places avec le code **AMISLOUVRE2023** à utiliser sur la billetterie en ligne du site lescoupsdecœurachantilly.com

Les Coups de cœur à Chantilly. Château de Chantilly, 60500 Chantilly. Du 9 au 10 septembre puis du 22 au 24 septembre. Programme complet sur lescoupsdecœurachantilly.com

EN LIBRAIRIE

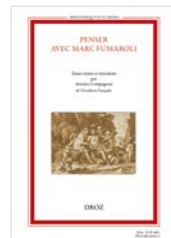
● Après *Reste avec les vaincus*, notre Président Louis-Antoine Prat publie cet automne aux éditions El Viso son quatrième recueil de nouvelles sur l'art sous le titre *Bien trop près du feu*.

Bien trop près du feu, Louis-Antoine Prat, Édition El Viso, 2023, 224 pages, 15 €.



● Les actes du colloque en hommage à Marc Fumaroli (1932-2020) qui s'est tenu au Louvre et au Collège de France en juin 2021 viennent d'être publiés aux éditions Droz sous la direction d'Antoine Compagnon.

Penser avec Marc Fumaroli, Antoine Compagnon (dir.) Genève, Librairie Droz, coll. «Bibliothèque des Lumières», 2023, 218 pages, 42 €.



● Les actes du colloque en hommage à Jacques Thuillier (1928-2011) qui s'est tenu à la Sorbonne en 2015 viennent également d'être publiés aux éditions La Sorbonne Université Presse, sous la direction d'Alain Mérot, Denis Lavalley, et Philippe Sénéchal.

Jacques Thuillier. Pensée et écriture de l'art, La Sorbonne Université Presse, 2023, 312 pages, 40 €



NOTRE CHAÎNE YOUTUBE

● Olivier Gabet, le nouveau directeur du département des Objets d'art a présenté dans le format de l'Œuvre en Scène la *Tabatière du Duc de Choiseul* qui a été enregistrée à l'Auditorium à l'occasion de notre dernière Assemblée générale. Elle est en ligne sur notre chaîne Youtube.

AUDITORIUM - CONCERTS

● « **Naples en musique** » : à l'occasion de l'exposition *Naples à Paris*. *Le Louvre invite le musée de Capodimonte*, quatre concerts rendent hommage à Naples capitale de la musique européenne à l'âge baroque. **Mercredi 20 septembre 2023, 20 h *Alla Napoletana*** par l'ensemble L'Arpeggiata sous la direction de Christina Pluhar ; **Mercredi 8 novembre 2023, 20 h *Don Quichotte* par le Teatro di San Carlo** avec l'Accademia di canto lirico del Teatro di San Carlo sous la direction de Diego Ceretta ; **Vendredi 13 octobre 2023, 20 h *Stabat Mater* de Pergolèse** par l'ensemble Le Poème Harmonique sous la direction de Vincent Dumestre ; **Jeudi 16 novembre 2023, 20 h *Il Mitridate Eupatore* de Scarlatti** par l'ensemble Les Accents sous direction de Thibault Noally.

● « **Trésors musicaux de Notre-Dame** » : à l'occasion de l'exposition *Le trésor de Notre-Dame. Des origines à Viollet-Le-Duc* trois concerts révèlent la richesse musicale attachée à la cathédrale Notre-Dame de Paris. **Vendredi 8 décembre 2023, 20 h *Musiques au temps des cathédrales*** sous la direction de Brigitte Lesne ; **Vendredi 12 janvier 2024, 20 h *Requiem* de Fauré** par la Maîtrise Notre-Dame de Paris sous la direction d'Henri Chalet ; **Vendredi 26 janvier 2024, 20 h *Maîtrise Notre-Dame De Paris*** par l'ensemble Correspondance sous la direction de Sébastien Daucé.

Tarif réduit pour les Amis du Louvre. Réservation et achat par téléphone au 01 40 20 55 00, sur www.ticketlouvre.fr ou sur place aux caisses de l'Auditorium sous la Pyramide.