

ÉDITORIAL



Le Président, Louis-Antoine PRAT

juin 2019 – 3^e trimestre 2019

LA SOCIÉTÉ DES AMIS DU LOUVRE A OFFERT AU MUSÉE

- UN DESSIN DU MAÎTRE DE FLORE
- UN PANNEAU INÉDIT
DE DOMENICO GHIRLANDAIO

Madame, Monsieur, cher Ami du Louvre,

Dans son *Discours de la servitude volontaire*, Étienne de La Boétie, l'ami cher à Michel de Montaigne (« Parce que c'était lui, parce que c'était moi »), cite « les tableaux et autres telles drogueries » comme instruments de l'abaissement des peuples et « appâts de la servitude ». À l'encontre, on pourra s'étonner que, parmi les revendications dites populaires exprimées ces derniers mois, la culture ne figure en aucune façon. Pour nous tous, membres d'une association dont le but avoué est d'aider au rayonnement d'un musée qui symbolise ce libre accès à la culture pour

chacun, il est cependant clair que les œuvres d'art ne sauraient être conçues comme aliénantes, mais qu'au contraire leur fréquentation ne saurait être que libératrice.

Le musée se glorifie d'être ouvert à tous, et particulièrement aux moins favorisés socialement. Le traverser comme le font les innombrables touristes qu'il attire peut nous laisser étonnés (et plusieurs d'entre vous m'ont écrit à ce sujet), nous qui acquérons avec notre carte d'Amis du Louvre le droit d'y entrer à toute heure ouvrable, d'y demeurer le temps que nous souhaitons, et de consacrer à une seule œuvre élue pour un jour le temps qu'il nous plaît. Cependant, pour l'exposition Léonard, nous avons établi avec le musée un système d'accès privilégié sur réservation qui permettra, nous l'espérons, de satisfaire nos membres. Traverser la Grande Galerie en quelques minutes, comme nous voyons le faire tant de visiteurs plus ou moins (dés)orientés, c'est encore mieux que de la parcourir en courant, comme le charmant trio du film *Bande à part* de Jean-Luc Godard, tourné dans les lieux mêmes à une époque où le Louvre n'était encore guère fréquenté. Mais s'arrêter longuement devant une toile ou une vitrine, revenir devant une pièce d'élection, s'adonner au plaisir de voir, ce sont là nos privilèges et nous nous devons de les exercer avec délice (rappelons que selon le grand Nicolas Poussin, le but de l'art, c'était tout simplement la délectation).

Je me trouvais il y a quelques semaines au musée du Caire, l'ancien musée qui doit être dans peu de temps remplacé par un projet véritablement pharaonique, dont la construction s'achève. Le charme de l'édifice, malgré la présence de visiteurs de tous pays, qui s'y pressent en nombre, demeure incontestable, et la visite nullement troublée par des déferlantes inattendues. À gauche de cette construction est érigé le tombeau d'un grand Français, Mariette-Pacha, le père de l'archéologie égyptienne, mais bien peu de nos compatriotes n'y jettent ne fût-ce qu'un regard. N'oublions pas de célébrer les grands hommes des musées, leurs fondateurs, leurs donateurs, (et l'on me permettra de citer une grande Amie du Louvre, la comtesse Cristiana Brandolini d'Adda qui vient d'offrir au département des Objets d'art par l'intermédiaire de notre Société le coffret à bijoux de la duchesse de Berry) leurs compagnons de route (dans lesquels, je l'espère, se reconnaissent chacun d'entre vous). Quel que soit le sort dévolu demain à la culture, en notre temps de *fake news*, d'obscènes imbécilités mises en ligne sur Internet, et de condamnation de tout ce qui élève l'esprit, il nous appartient de toujours poursuivre notre tâche, dans un entre-soi qui se veut pourtant universel.

La catastrophe survenue en la cathédrale de Paris nous a rappelé à tous, en quelques heures particulièrement tristes, que la culture que nous défendons de toutes nos forces est quelque chose de fragile et de menacé, mais aussi qu'elle est une aspiration profonde de notre identité qui parle aux jeunes générations.

Je vous prie de me croire, Madame, Monsieur, cher Ami du Louvre, vôtre

Louis-Antoine Prats

MUSÉE DU LOUVRE

EXPOSITIONS TEMPORAIRES

Tous les jours sauf le mardi, de 9 h à 17 h 15.
Nocturnes les mercredis et vendredis jusqu'à 21 h 15.

Rappel : tous les Amis du Louvre peuvent avoir un invité, le soir des nocturnes (mercredi et vendredi de 18 h à 22 h), pour la visite des collections permanentes et des expositions temporaires.

■ HALL NAPOLEON

Jusqu'au 12 août 2019

Royaumes oubliés. De l'empire Hittite aux Araméens

■ AILE SULLY

— Rotonde Sully Nord

À partir du 27 juin 2019

Antoine-Jean Gros et les élèves de David

— Rotonde Sully Sud

À partir du 27 juin 2019

Dessins italiens de la collection Mariette

■ AILE RICHELIEU

— Entresol Petite Galerie

Jusqu'au 1^{er} juillet 2019

L'Archéologie en bulles

— Cour Puget

Du 24 mai 2019 au 24 février 2020

De la rose du jardinier à la rose de l'artiste

par Jean-Michel Othoniel

— 1^{er} étage, salle 6

Jusqu'au 29 juillet 2019

Tissus liturgiques de tradition byzantine de Roumanie

L'ACTUALITÉ DU LOUVRE ABU DHABI

Tous les jours de 10 h à 20 h sauf lundi.

Nocturnes les mardis et vendredis jusqu'à 22 h.
www.louvreabudhabi.ae

Le Louvre Abu Dhabi est accessible gratuitement aux Amis du Louvre, sur simple présentation de leur carte de membre à jour. Une contremarque vous sera délivrée gratuitement pour accéder aux collections permanentes et aux expositions temporaires. Exposition en cours : *Ouvrir l'album du monde : Photographie 1842-1896* jusqu'au 13 juillet 2019.

COLLECTIONS PERMANENTES

À partir du 8 juin 2019, plusieurs départements du musée du Louvre présenteront dans leur salle une exposition-dossier.

Département des Antiquités grecques, étrusques et romaines : *100^e anniversaire du Corpus vasorum Antiquorum* par Anne Coulié (Aile Sully, 1^{er} étage, salle 656, Galerie Campana); Département des Sculptures : *Des Couleurs des ailes et des anges* par Sophie Jugie (Aile Richelieu, niveau -1, salle 103); Département des Objets d'art : *Les retables de la Sainte Chapelle* par Françoise Barbe (Aile Richelieu, 1^{er} étage, salle 515); Département des Arts de l'Islam : *Le goût de l'Orient : Georges Marteau collectionneur* par Charlotte Maury (Aile Denon, niveau -1, salle 186, à partir du 26 juin).

MUSÉE EUGÈNE-DELACROIX

6 rue Furstenberg, Paris 6^e. Tous les jours sauf le mardi, de 9 h 30 à 17 h.

Le musée Eugène-Delacroix présente jusqu'au 30 septembre 2019 l'exposition *Dans l'atelier. La création à l'œuvre*. Le musée Eugène-Delacroix est accessible gratuitement aux Amis du Louvre, sur simple présentation de leur carte de membre à jour.

L'ACTUALITÉ DU LOUVRE-LENS

Ouvert tous les jours de 10 h à 18 h, sauf le mardi.
www.louvre-lens.fr

Le musée du Louvre-Lens présente jusqu'au 22 juillet 2019 *Homère*, la plus grande exposition jamais consacrée à l'auteur de *l'Illiade* et *l'Odyssée*. Les Amis du Louvre bénéficient de l'accès gratuit pendant les quinze premiers jours de l'exposition, puis du privilège d'avoir un invité dont l'entrée sera gratuite pour toute place achetée.

GRAND PALAIS

Grand Palais 3 Avenue du Général Eisenhower, 75008 Paris. Lundi, jeudi, vendredi, samedi et dimanche de 10 h à 20 h. Mercredi de 10 h à 22 h. Fermeture hebdomadaire le mardi.

Le Grand Palais présente jusqu'au 22 juillet 2019 l'exposition *La Lune. Du voyage réel aux voyages imaginaires*. Les Amis du Louvre bénéficient du tarif réduit avec le privilège de la réservation en ligne d'un billet horodaté sur www.grandpalais.fr avec le code 19AMILOU. Les Amis du Louvre titulaires d'une carte à jour de cotisation, bénéficient, s'ils le souhaitent, d'un tarif réduit pour l'abonnement à la carte SÉSAME et SÉSAME + (incluant le Musée du Luxembourg) afin de pouvoir visiter librement et sans attente toutes les expositions de la Saison 2019 du Grand Palais. L'abonnement peut se faire sur place au Grand Palais (muni de votre carte de membre), par courrier ou en ligne sur www.amisdulouvre.fr/sesame avec le code 19AMILOU

GRANDE GALERIE

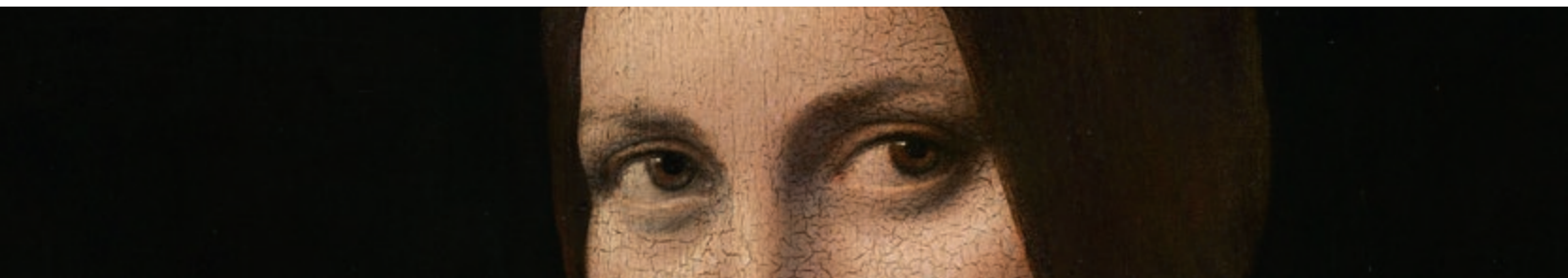
Retrouvez dans le prochain numéro de *Grande Galerie* notre tribune consacrée au don d'une grande Amie Bienfaitrice, la comtesse Cristiana Brandolini d'Adda qui vient d'offrir au département des Objets d'art par l'intermédiaire de notre Société et en mémoire de son époux, un somptueux coffret à bijoux ayant appartenu à la duchesse de Berry.



LÉONARD DE VINCI

AU LOUVRE

L'ÉVÉNEMENT 2019



OUVERTURE DES RÉSERVATIONS LE 18 JUIN 2019 SUR WWW.AMISDULOUVRE.FR/LEONARD

L'exposition Léonard de Vinci (1452-1519) qui ouvrira ses portes au Louvre le 24 octobre prochain sera le grand rendez-vous de l'année Renaissance au Louvre. L'accès à cette exposition se fera uniquement sur réservation, en raison de la forte affluence attendue, et pour garantir un confort de visite dans les salles. Dans ce cadre assez exceptionnel, les Amis du Louvre bénéficieront d'avantages particuliers pour profiter pleinement de cet événement artistique.

↳ LES AVANTAGES ↴

ACCÈS PRIORITAIRE À L'EXPOSITION

Les Amis du Louvre bénéficieront d'une file prioritaire pour l'accès à l'exposition Léonard pendant le créneau horaire qu'ils auront réservé.

ACCOMPAGNEMENT À LA RÉSERVATION

Les Amis qui n'ont pas d'adresse e-mail, pourront bénéficier d'une assistance à la réservation qui sera mise en place au bureau d'accueil des Amis du Louvre sous Pyramide, aux horaires d'ouverture, à partir du mercredi 19 juin.

INVITÉ

Les Amis pourront visiter l'exposition avec un invité pendant les 15 premiers jours de l'exposition et tous les mercredis et vendredis en nocturne de 18h à 21h30. La réservation gratuite est obligatoire pour l'invité.

JOURNÉES ET NOCTURNES SPÉCIALES

Pour les membres Sociétaires et Bienfaiteurs, plusieurs journées et nocturnes spéciales seront organisées au cours desquelles l'exposition Léonard leur sera exclusivement réservée en horaire de fermeture du musée.

**NOUS VOUS CONSEILLONS DE RÉSERVER DÈS LE 18 JUIN VOTRE VISITE SUR
WWW.AMISDULOUVRE.FR/LEONARD**

AFIN D'AVOIR LA LIBERTÉ DE CHOISIR LE CRÉNEAU QUI VOUS CONVIENT.

CETTE RÉSERVATION EST GRATUITE POUR LES AMIS DU LOUVRE ET VOUS SERA DEMANDÉE AVEC VOTRE CARTE À L'ENTRÉE DE L'EXPOSITION.

JOURNÉES GRATUITES

Ces journées sont réservées aux Amis du Louvre sur présentation de leur carte. Nous tenons à remercier les responsables des différents musées qui ont la gentillesse d'accueillir gratuitement les Amis du Louvre. Nous rappelons que ce geste n'est en aucun cas un dû, mais bien une marque d'attention pour les membres de la Société.

JUIN

Mercredi 5 : Jeunes artistes en Europe, de 15 h à 19 h. FONDATION CARTIER POUR L'ART CONTEMPORAIN, 261 boulevard Raspail, 75014 Paris.

Vendredi 7 au dimanche 9 : FESTIVAL DE L'HISTOIRE DE L'ART, information sur www.festivaldelhistoiredelart.com

LES « EXPOS » DES AMIS DU LOUVRE

Liste complète de nos musées partenaires en p.10.

Nous vous recommandons trois expositions à ne pas manquer pour lesquelles les Amis du Louvre bénéficient du tarif réduit.

La sculpture bourbonnaise, entre Moyen Âge et Renaissance

Du 13 avril 2019 jusqu'au 8 mars 2020. Dans le cadre de la circulation des chefs-d'œuvre des collections nationales dans les musées de province – une excellente initiative du ministère de la Culture, le musée Anne-de-Beaujeu à Moulins présente une exposition exceptionnelle consacrée à la sculpture gothique entre 1420 et 1530 dans le duché de Bourbon. La qualité inégalée de cette production qui se voit rassemblée pour quelques mois sur sa terre de création, avec des prêts du Louvre et du Walters Art Museum de Baltimore, illustre les grandes heures du mécénat artistique de la Cour de Moulins qui fut à la fin du xv^e siècle la capitale du royaume de France.

Musée Anne-de-Beaujeu, 5 Place du Colonel Laussedat, 03000 Moulins. Tous les jours sauf le lundi de 10 h à 12 h et de 14 h à 18 h et le dimanche de 14 h à 18 h.

Vendredi 7 au dimanche 9 : RENDEZ-VOUS AUX JARDINS, information sur www.rendezvousauxjardins.culturecommunication.gouv.fr

Samedi 15 : Monet-Auburtin. Une rencontre artistique, de 10 h à 18 h. LE MUSÉE DES IMPRESSIONNISMES GIVERNY, 99 rue Claude Monet, 27620 Giverny.

Vendredi 21 : FÊTE DE LA MUSIQUE, concert sous la Pyramide.

Mercredi 26 : Paysages : collections du musée de Tessé, de 9 h à 12 h et de 14 h à 18 h. MUSÉE DE TESSÉ, 2 avenue de Paderborn, 72039 Le Mans.

Samedi 29 : Les jardins et l'atelier du peintre Henri le Sidaner, de 11 h à 18 h. ASSOCIATION HENRI LE SIDANER, 7 rue Henri le Sidaner, 60380 Gerberoy.

JUILLET

Jeu 4 : Océanie, de 9 h 30 à 21 h. MUSÉE DU QUAI BRANLY - JACQUES CHIRAC, 37 quai Branly, 75007 Paris.

Vendredi 5 : Picasso et l'exil. Une histoire de l'art espagnol en résistance de 12 h à 18 h. LES ABATTOIRS, MUSÉE – FRAC OCCITANIE TOULOUSE, 76 allées Charles-de-Fitte, 31300 Toulouse.

Samedi 6 : Boubounelle ou l'art du paysage, de 10 h à 12 h et de 13 h à 18 h 30. MAISON DE CHATEAUBRIAND, 87 rue de Chateaubriand, 92290 Châtenay-Malabry.

Lundi 8 : Picasso et la guerre, de 10 h à 18 h. MUSÉE DE L'ARMÉE, Hôtel national des Invalides, 129 rue de Grenelle, 75007 Paris (sur présentation de votre carte aux comptoirs de billetterie du musée).

Mercredi 17 : Belle lurette, Pascal Bastien, de 13 h 30 à 18 h 30 et visite commentée à 15 h sur réservation au 01 55 01 04 84 ou à laurie.chappisperon@grandorlyseinebievre.fr. MAISON DE LA PHOTOGRAPHIE ROBERT DOISNEAU, 1 rue de la Division du Général Leclerc, 94250 Gentilly.

AOÛT

Mardi 20 : Crimes et justice au Moyen Âge, de 11 h à 18 h 30. TOUR JEAN SANS PEUR, 20 rue Étienne Marcel, 75002 Paris.

Jeu 22 : Enfermement, de 10 h à 20 h. MUSÉE D'ART ET D'HISTOIRE PAUL ÉLUARD, 22 bis rue Gabriel Péri, 93200 Saint-Denis.

Samedi 31 : Habiller l'opéra, costumes et ateliers de l'Opéra de Paris, de 10 h à 18 h. CENTRE NATIONAL DU COSTUME DE SCÈNE, Quartier Villars, Route de Montilly, 03000 Moulins.

SEPTEMBRE

Jeu 5 : Le marché de l'art sous l'Occupation, 1940-1944, visite guidée à 19 h sur réservation à reservation.groupe@memorialdelashoah.org. MÉMORIAL DE LA SHOAH, 17 rue Geoffroy l'Asnier, 75004 Paris.

Samedi 7 : Ker-Xavier Roussel. Jardin privée, jardin rêvé, de 10 h à 18 h. LE MUSÉE DES IMPRESSIONNISMES GIVERNY, 99 rue Claude Monet, 27620 Giverny.

Samedi 21 et Dimanche 22 : JOURNÉES EUROPÉENNES DU PATRIMOINE.

Mercredi 25 : Renoir à Chatou, l'expérience immersive, de 10 h à 12 h 30 et de 14 h à 18 h. MUSÉE FOURNAISE, Ile des Impressionnistes, 78400 Chatou.

Samedi 28 : Colette et Willy : ménage d'artistes de 10 h à 18 h. MUSÉE COLETTE, Château de Saint-Sauveur, 89520 Saint-Sauveur en Puisaye.

Paris romantique, 1815-1848

Du 22 mai au 15 septembre 2019. Quatre ans après l'exposition *Paris 1900, la ville spectacle*, le Petit Palais en partenariat avec le Musée de la Vie romantique met à l'honneur cet été le Paris de la première moitié du XIX^e siècle et ressuscite dans ses salles majestueuses autour de plus de 600 œuvres, les lieux mythiques du Paris littéraire et artistique de la Restauration et de la Monarchie de Juillet, des Tuileries au Palais-Royal, de la Nouvelle-Athènes aux Grands Boulevards.

Petit Palais, Avenue Winston Churchill, 75008 Paris. Tous les jours sauf le lundi de 10 h à 18 h.

La Joconde nue

Du 1^{er} juin au 6 octobre 2019. C'est une des expositions phares de l'année Renaissance en attendant l'exposition du Louvre : le Domaine de Chantilly présente pour la première fois au public un dessin peu connu de Léonard de Vinci, *La Joconde nue*, qui entra dans les collections d'Henri d'Orléans, duc d'Aumale, en 1862. Dans cette exposition, ce chef-d'œuvre fait l'objet d'une recherche approfondie quant à sa technique et au rôle joué dans le processus de création artistique de Léonard de Vinci. Il sera présenté parmi d'autres dessins préparatoires de l'artiste.

Domaine de Chantilly, Château de Chantilly, 60500 Chantilly. Tous les jours sauf le mardi de 10 h 30 à 17 h.

VOYAGES DE DÉCOUVERTE

Verrocchio à Florence, lundi 10 juin 2019. À l'invitation de notre ami Arturo Galansino, directeur du Palazzo Strozzi, une délégation de la Société des Amis du Louvre sera reçue à Florence le temps d'une journée pour la visite de l'exposition *Andrea del Verrocchio, il maestro di Leonardo*. Les Amis du Louvre seront invités également à découvrir la collection privée du célèbre antiquaire florentin, Gianfranco Luzzetti ainsi que son palais sur le pont Vecchio qu'il a décidé de léguer au FAI italien, partenaire de la Société des Amis du Louvre. Ce voyage s'inscrit dans le cadre de notre programmation de l'année Renaissance 2019.

Programme sur amisdulouvre.fr (rubrique Voyages) et inscription auprès de Constance Challan-Belval (ccb@amis-louvre.fr)

De l'autre côté du Golfe Persique : d'Abu Dhabi à Persépolis, du 4 au 11 novembre et du 18 au 25 novembre 2019. Cet hiver, nous inaugurons une nouvelle formule de nos voyages au Louvre Abu Dhabi avec pour la première fois une extension de l'autre côté du Golfe Persique, en Iran, pour la visite du site mythique de Persépolis. Ces deux voyages de six jours sur places incluent un accès VIP au Louvre Abu Dhabi complété par la visite de la ville et de sa grande mosquée, une journée à Dubaï où nous partirons à la découverte de ses galeries d'art contemporain et de son architecture futuriste. En Iran, la cité de Chiraz sera notre port d'attache d'où nous partirons en excursions pour Persépolis et d'autres merveilles archéologiques.

Programme sur amisdulouvre.fr (rubrique Voyages) et inscription auprès de notre partenaire Spice up (01 42 49 67 82 / arts-up@spiceup.fr)

VOYAGES DES COMMISSAIRES D'EXPOSITION



Giulio Romano à Mantoue, du 4 au 6 octobre 2019. Nous vous invitons au vernissage de l'exposition du département des Arts graphiques qui célèbre Giulio Romano à Mantoue, sous le titre « *Con nuova e Stravagante Maniera* ». *Giulio Romano a Mantova*. Placé sous le commissariat de Laura Angelucci et Roberta Serra que nous retrouverons sur place, cet événement du Louvre en Italie du Nord, un des temps forts de l'année Renaissance, sera pour nous l'occasion d'un voyage de trois jours consacré au maniérisme italien entre

Modène, Sabionnetta et Mantoue, et où nous aurons le grand privilège d'être accompagnés par Xavier Salmon, directeur du département des Arts graphiques. Au cours de ce séjour, nous ne manquerons pas la visite de la Galleria Estense de Modène, entièrement restaurée, qui réunit une partie des chefs-d'œuvre de la très riche collection d'art de la famille des Gonzague, mécène de Giulio Romano.

Mise en ligne du programme sur amisdulouvre.fr (rubrique Actualités-voyages) et inscription à partir du 8 juillet 2019 auprès de Constance Challan Belval (ccb@amis-louvre.fr)

La Société des Amis du Louvre propose tout au long de l'année à ses membres différentes formules de voyages en France et à l'étranger. Les membres Bienfaiteurs bénéficient d'une priorité d'inscription pour les voyages de découverte et des commissaires d'exposition. En cas d'annulation de votre participation à un voyage 7 jours avant le départ, le don consenti aux Amis du Louvre ne sera pas retourné.



UN DESSIN DU MAÎTRE DE FLORE, CHEF-D'ŒUVRE DE LA PREMIÈRE ÉCOLE DE FONTAINEBLEAU

Par Dominique Cordellier



Le Maître de Flore : le nom même de l'artiste fait rêver. Il a été forgé en 1955 par Charles Sterling, alors conservateur au département des Peintures du Louvre, pour désigner un peintre dont l'identité s'est perdue mais dont l'œuvre « représente à la perfection le style et l'esprit de la première école de Fontainebleau », mais d'une école de Fontainebleau déjà parvenue, dans les années 1550, à la maturité grâce à Primatice et Niccolò Dell'Abate.

Très certainement italien comme eux, et même très probablement émilien, identifié parfois, mais sans preuve, à Giulio Camillo Dell'Abate ou Ruggiero dei Ruggieri, le Maître de Flore manifeste dans son art tout ce qui fait la séduction de cette forme du maniérisme ultramontain en France : un goût prononcé pour les thèmes mythologiques complexes et érotisés, une propension à l'élégance vive et voluptueuse, une prédilection pour la représentation de nus élancés ou vigoureux, un net penchant pour l'héroïsation de la femme par la grâce, pour un raffinement absolu des gestes et des poses. Comme tous les maîtres de Fontainebleau, il accorde en outre une indéniable primauté au dessin, à un dessin subtil, obsédé par l'idéal et l'achèvement. Mais ses dessins restent extrêmement rares. Celui-ci, en représentant à la perfection *Vénus couronnée par un satyre en présence de l'Amour, des Grâces et de l'Abondance*, égale en beauté l'admirable *Céphale et Procris* de la collection Seligman acheté par la Pierpont Morgan Library, à New York, en 1978. Sa composition en a le caractère complet et la mise en valeur d'une héroïne mythologique devant des feuillages et des frondaisons traités comme en aplat pour donner plus de relief à l'histoire.

Elle offre le modèle d'une œuvre qui fut certainement très remarquable car nous en connaissons trois copies anciennes : une dessinée, au musée Teylers, à Haarlem, et deux autres peintes, qui se trouvaient encore sur le marché de l'art parisien en 1989 et 2010. Le dessin offert par la Société des Amis du Louvre fut lui-même très tôt apprécié puisque, comme l'attestent des annotations et des paraphes apposés au verso de la feuille, il fit partie, à Paris, dans la première moitié du XVII^e siècle, du fameux cabinet de François de La Nouë, commis au plumitif de la Chambre des comptes et le meilleur des collectionneurs des dessins de l'école de Fontainebleau. Sans cet amateur si clairvoyant, peut-être ne pourrions-nous plus goûter aujourd'hui cet art d'exception où la divinité appelle aussi bien la caresse de l'amour que le caprice animal du satyre, où la légèreté de la fable s'appuie sur le privilège aristocratique du style, un art qui joue, en l'outrepassant, avec celui des maîtres du premier XVI^e siècle italien.

Dominique CORDELLIER
Conservateur en chef au département des Arts graphiques



Maître de Flore (actif à partir de 1550 environ) *Vénus couronnée par un satyre, l'Amour et les trois Grâces*

Vers 1557-1570, pierre noire, rehauts de gouache blanche, papier beige, H. 29 cm ; L. 23,5 cm
Coll. musée du Louvre, Paris. Don de la Société des Amis du Louvre



UN PANNEAU INÉDIT DE DOMENICO GHIRLANDAIO OFFERT AU MUSÉE DU LOUVRE

Le département des peintures du musée du Louvre s'est enrichi d'un panneau inédit de Domenico Ghirlandaio (1448-1494), récemment réapparu sur le marché de l'art. Il a été offert au musée par la Société des Amis du Louvre grâce au legs de M. Daniel Kolc.

Ce sont Nicoletta Pons, spécialiste de la peinture florentine de la fin du xv^e siècle et Dominique Thiébaud, conservatrice générale honoraire au département des peintures du Louvre, qui ont, de manière indépendante l'une de l'autre, reconnu les premières dans cette œuvre la main du maître florentin.



Domenico Ghirlandaio (1449-1494) *L'Apparition du Christ ressuscité à la Vierge*

Vers 1493. Peinture (technique mixte) sur panneau de peuplier, or, H. 45 cm ; L. 41,5 cm
Coll. musée du Louvre, Paris. Don de la Société des Amis du Louvre grâce au legs de M. Daniel Kolc

L'œuvre, vraisemblablement acquise par Victor Baltard à Rome lors de son séjour à la villa Médicis (1834-1838), appartient à la même série que deux tableaux figurant la *Nativité* et la *Résurrection*, aujourd'hui conservés à la Pinacothèque Vaticane et au Statens Museum for Kunst de Copenhague, aux dimensions comparables, dans lesquels le peintre campe également les personnages devant un vaste fond d'or. Ils sont eux aussi bordés par des demi-pilastres à décors de candélabres rouges et verts dont l'aspect fragmentaire résulte de la découpe à l'époque moderne en plusieurs panneaux d'une seule et même planche.

Le panneau qui rejoint le musée figure un sujet peu courant, l'Apparition du Christ ressuscité à la Vierge, une scène décrite dans les *Méditations sur la Vie de Jésus Christ* du Pseudo Bonaventure et qui se situe après la Résurrection dans la chronologie des épisodes de la vie du Christ. Ghirlandaio enveloppe ici le personnage d'un vêtement flottant au vent afin de suggérer son apparition soudaine à sa mère, afin de la consoler. Il s'adresse à elle en des termes que le peintre a soigneusement transcrits dans une belle écriture rouge *all'antica* devant le visage du Christ : « SALVE SANCTA PARENS », autrement dit « je vous salue sainte mère ». Celle-ci lui répond « SALVE.FILI.MI.IHS.REX.INCLITE.REDEMP/TOR.MUNDI », c'est-à-dire « je vous salue mon fils Jésus roi illustre rédempteur du monde ». Cette scène de double salutation, empreinte de calme, de silence et d'harmonie, devait succéder à la suite immédiate de la *Résurrection*. En effet, le demi pilastre rouge sur la droite du panneau danois trouve un prolongement avec le panneau du Louvre, ces deux éléments formant à l'origine un seul et même motif.

Si on ignore pour l'instant à quel ensemble précis appartenaient les trois panneaux, Nicoletta Pons propose d'y reconnaître des œuvres peintes autour de 1493 par Domenico Ghirlandaio pour le Duomo de Pise. Leur format carré et leurs dimensions posent également question. L'historienne de l'art avance l'hypothèse qu'il puisse s'agir d'éléments de décor d'une armoire de sacristie ou d'un banc liturgique. Le fait qu'ils soient peints sur des panneaux de peuplier à fil horizontal pourrait néanmoins indiquer qu'ils formaient à l'origine une prédelle continue, même si leur format carré de près de 45 cm de côté est inhabituel pour cette typologie. L'étude matérielle approfondie des trois panneaux, de même que des examens de laboratoire conjoints, permettront peut-être de mieux comprendre la structure originelle de l'ensemble.

Les examens menés au Centre de recherche et de restauration des musées de France sur le panneau du Louvre révèlent pour leur part une technique particulièrement raffinée, le peintre employant alternativement une *tempera* traditionnelle appliquée en très fins coups de pinceaux, comme on peut le distinguer pour l'étendard, et une *tempera* dite *grassa*, comportant une part d'huile, afin d'accentuer les effets de transparence de certaines textures. Les pigments employés, comme le *lapis lazuli* du manteau de la Vierge ou la laque rouge de la tunique du Christ sont d'une grande richesse, et l'artiste renoue ici avec l'utilisation de poinçons afin de décorer les nimbes. Il pratique également de fines incisions dans l'or tout autour du Christ ou de fins grènetis pour orner les pilastres, tel un véritable orfèvre. Ghirlandaio devait être familier de ces techniques décoratives, lui qui avait commencé son apprentissage dans l'atelier de son père, un orfèvre florentin réputé.

Cette manière de convoquer une technique ancienne qui trouve ses sources dans la peinture toscane du XIV^e siècle, de même que l'emploi abondant de l'or procède certainement d'une démarche volontaire, qui vise à faire référence à l'art d'un passé admiré. S'il a certainement souhaité satisfaire ainsi le goût de ses commanditaires à Pise, le peintre a également cherché à se nourrir de l'art de ses aînés, Giotto ou Fra Angelico, une voie empruntée à la même époque par d'autres artistes de renom. Le regard sur le passé rejoint néanmoins ici les recherches les plus actuelles menées par le peintre : rendu virtuose des effets de lumière – héritage de son étude de l'art flamand –, goût pour les formes géométriques déployées dans un espace perspectif cohérent, comme le manteau de la Vierge qui se projette vers le premier plan tel un éventail ouvert. Enfin, les pilastres ornés que la belle écriture *all'antica* des inscriptions, prisée des cercles humanistes pour lesquels Ghirlandaio a travaillé à plusieurs reprises au cours de sa carrière témoignent d'un vif intérêt pour l'Antiquité.

Avec l'*Apparition du Christ ressuscité à la Vierge*, le peintre fait converger plusieurs temporalités, plusieurs esthétiques : les formes du passé se fondent de manière harmonieuse dans le langage de la Renaissance. Cette œuvre surprenante au premier abord vient ainsi rappeler que la Renaissance a été un phénomène artistique et culturel multiple, d'une grande richesse, qu'un peintre comme Ghirlandaio a contribué à façonner de bien des manières. Aux côtés du *Vieillard*, de *La Visitation*, et de la *Vierge et l'Enfant*, l'*Apparition du Christ ressuscité à la Vierge* permettra au public d'apprécier différentes facettes du talent de cet artiste qui dirigea l'une des *botteghe* les plus dynamiques à Florence à la fin du XV^e siècle.

MUSÉES ET EXPOSITIONS À TARIF RÉDUIT

Les informations que nous publions nous sont communiquées par les organisateurs sous réserve de changement de dernière minute.

■ PARIS

TOUR JEAN SANS PEUR

20, rue Étienne Marcel, 75002 Paris, du mercredi au dimanche de 13 h 30 à 18 h. Du 8 mai 2019 au 20 décembre 2019 : *Crime et Justices au Moyen-Âge*.

MUSÉE D'ART ET D'HISTOIRE DU JUDAÏSME

71, rue du Temple, 75003 Paris, lundi, mardi, jeudi, vendredi de 11 h à 18 h, mercredi de 11 h à 21 h, dimanche de 10 h à 19 h. Jusqu'au 25 août 2019 : *Helena Rubinstein. L'aventure de la beauté*. Jusqu'au 22 septembre 2019 : *Dans les collections de la BNF. Manuscrits hébreux d'Italie*.

MUSÉE COGNACQ-JAY

8, rue Elzévir, 75003 Paris, du mardi au dimanche de 10 h à 18 h, fermeture de la caisse à 17 h 30. Jusqu'au 14 juillet 2019 : *Génération Révolution, dessins français du musée Fabre. Tarif réduit sur l'exposition uniquement*.

MÉMORIAL DE LA SHOAH

17, rue Geoffroy-l'Asnier, 75004 Paris, tous les jours sauf le samedi, de 10 h à 18 h, le jeudi jusqu'à 22 h. Jusqu'au 3 novembre 2019 : *Le marché de l'art sous l'Occupation, 1940-1944*. Jusqu'au 17 novembre 2019 : *Rwanda, 1994 : le génocide des Tutsi / notre Histoire ?* **Entrée libre.**

PAVILLON DE L'ARSENAL

21, boulevard Morland, 75004 Paris, tous les jours sauf le lundi, de 11 h à 19 h. **Entrée libre.**

MUSÉE DE CLUNY

6, place Paul Painlevé, 75005 Paris, tous les jours sauf le mardi de 9 h 15 à 17 h 45.

INSTITUT DU MONDE ARABE

1 Rue des Fossés Saint-Bernard, 75005 Paris, tous les jours sauf le lundi de 10 h à 18 h, le samedi et le dimanche de 10 h à 20 h. Jusqu'au 21 juillet 2019 : *Foot et monde arabe. La révolution du ballon rond. Tarif réduit sur l'exposition seulement*.

MUSÉE EUGÈNE-DELACROIX

6, rue de Furstenberg, 75006 Paris, tous les jours sauf le mardi, de 9 h 30 à 17 h 30. Jusqu'au 30 septembre 2019 : *Dans l'atelier. La création à l'œuvre*. **Entrée libre des Amis du Louvre.**

CABINET JEAN BONNA

14, rue Bonaparte, 75006 Paris, du lundi au vendredi de 13 h à 18 h. Jusqu'au 29 juin 2019 : *Jérôme Zonder Portraits*. **Entrée libre.**

FONDATION CUSTODIA

121 rue de Lille, 75007 Paris, du mardi au dimanche de 12 h à 18 h. Du 8 juin 2019 au 25 août 2019 : *Les Portraits de Frans Hals et Enfants du Siècle d'or et Marian Plug*.

MUSÉE DU QUAI BRANLY

222 rue de l'Université, 75007 Paris, mardi, mercredi et dimanche de 11 h à 19 h, jeudi, vendredi et samedi de 11 h à 21 h. Jusqu'au 7 juillet 2019 : *Océanie*. Du 28 mai 2019 au 29 septembre 2019 : *Félix Fénéon (1861-1944)*. Du 18 juin 2019 au 27 octobre 2019 : *Palace Paradis. Offrandes funéraires en papier de Taïwan*.

PETIT PALAIS – MUSÉE DES BEAUX-ARTS DE LA VILLE DE PARIS

Avenue Winston Churchill, 75008 Paris, du mardi au dimanche de 10 h à 18 h, nocturne le vendredi jusqu'à 21 h. Jusqu'au 17 mars 2019 : *Fernand Khnopff (1858 - 1921), le maître de l'énigme*. Jusqu'au 8 septembre 2019 : *Paris Romantique 1815 – 1848*.

GRAND PALAIS

3 Avenue du Général Eisenhower, 75008 Paris, horaires variables selon les expositions. Du 3 avril 2019 au 22 juillet 2019 : *La Lune. Du voyage réel aux voyages imaginaires. Tarif réduit sur l'exposition seulement*.

PALAIS DE LA DÉCOUVERTE

Avenue Franklin Delano Roosevelt, 75008 Paris, du mardi au samedi, de 9 h 30 à 18 h, le dimanche, de 10 h à 19 h. Jusqu'au 11 août 2019 : *Poison*.

MUSÉE DE LA VIE ROMANTIQUE

16 rue Chaptal, 75009 Paris, du mardi au dimanche, de 10 h à 18 h. Jusqu'au 15 septembre 2019 : *Section Paris Romantique (les salons littéraires)*. **Tarif réduit sur l'exposition uniquement.**

CINÉMATHÈQUE FRANÇAISE

51, rue de Bercy, 75012 Paris, du mercredi au dimanche de 12 h à 19 h, nocturne le jeudi jusqu'à 22 h. Jusqu'au 28 juillet 2019 : *Youssef Chahine et Fellini / Picasso*.

MUSÉE DU VIN

5/7, square Charles Dickens, 75016 Paris, du mardi au samedi, de 10 h à 18 h.

CITÉ DE L'ARCHITECTURE ET DU PATRIMOINE

1 place du Trocadéro et du 11 novembre, 75016 Paris, Tous les jours sauf le mardi, de 11 h à 19 h (jusqu'à 21 h le jeudi). Jusqu'au 30 septembre 2019 : *Le mobilier d'architectes, 1960-2020*.

MUSÉE MARMOTTAN MONET

2, rue Louis Boilly, 75016 Paris, du mardi au dimanche de 10 h à 18 h, nocturne le jeudi jusqu'à 21 h. Jusqu'au 21 juillet 2019 : *L'Orient des peintres. Du rêve à la lumière*.

MUSÉE DE MONTMARTRE

12, rue Cortot, 75018 Paris, tous les jours de 10 h à 18 h. Jusqu'au 8 septembre 2019 : *Georges Dornic, corps et âmes*.

LE BAL

6 impasse de la Défense, 75018 Paris, Du mercredi au dimanche de 12 h à 19 h. Jusqu'au 25 août 2019 : *Barbara Probst - the Moment in Space*.

GRANDE HALLE DE LA VILLETTE

211, avenue Jean-Jaurès, 75019 Paris, tous les jours de 10 h à 20 h, dernière séance à 18 h 30. Jusqu'au 15 septembre 2019 : *Toutankhamon, le trésor du pharaon. Tarif réduit sur l'exposition seulement avec le code AMILOU sur www.expo-toutankhamon.fr/billetterie*

CITÉ DES SCIENCES ET DE L'INDUSTRIE

30 avenue Corentin Cariou, 75019 Paris, tous les jours sauf le lundi, de 10 h à 18 h, jusqu'à 19 h le dimanche. Nouvelles expositions permanentes : *Robots et E-LAB – espace Jeu Vidéo*. Jusqu'au 4 août 2019 : *Microbiote*. Jusqu'au 5 janvier 2020 : *Corps et sport*. Jusqu'au 18 août 2020 : *Grande vitesse ferroviaire*.

PHILHARMONIE DE PARIS

221, avenue Jean-Jaurès, 75019 Paris, du mardi au jeudi de 12 h à 18 h (jusqu'à 22 h le vendredi, 20 h le weekend). **Tarif réduit pour la collection permanente.**

MUSÉE CLEMENCEAU

8, rue Benjamin Franklin, 75116 Paris, du mardi au samedi de 14 h à 17 h 30.



■ ÎLE-DE-FRANCE

MUSÉE DE LA GRANDE GUERRE DU PAYS DE MEAUX

Rue Lazare Ponticelli, 77100 Meaux, tous les jours sauf le mardi de 9 h 30 à 18 h. Jusqu'au 31 décembre 2019 : *Profilis 14/18*. Du 8 juin 2019 au 8 décembre 2019 : *Les coulisses de la paix*.

MUSÉE DÉPARTEMENTAL DE PRÉHISTOIRE D'ÎLE-DE-FRANCE

48, avenue Etienne Dailly, 77140 Nemours, tous les jours sauf les mercredis et samedis matin, de 10 h à 12 h 30 et de 14 h à 17 h 30. Jusqu'au 29 septembre 2019 : *Evolution*. **Entrée libre des Amis du Louvre.**

MUSÉE DÉPARTEMENTAL DES PEINTRES DE BARBIZON

Auberge Ganne, 92, Grande Rue, 77630 Barbizon, tous les jours sauf mardi de 10 h à 12 h 30 et de 14 h à 17 h 30.

Entrée libre des Amis du Louvre.

MUSÉE DÉPARTEMENTAL STÉPHANE MALLARMÉ

4, promenade Stéphane Mallarmé, 77870 Vulaines-sur-Seine, tous les jours sauf mardi de 10 h à 12 h 30 et de 14 h à 17 h 30.

Entrée libre des Amis du Louvre.

CHÂTEAU DE VERSAILLES

Tous les jours sauf le lundi :
Château : de 9 h à 18 h 30. Châteaux de Trianon et Domaine de Marie-Antoinette : de 12 h à 18 h 30.
Tous les jours : Jardin et Parc : de 8 h à 20 h 30. Billets à tarif réduit délivrés uniquement aux caisses de la cour d'Honneur, près du point d'information, fermeture des caisses 17 h 50. Jusqu'au 21 juillet 2019 : *Madame de Maintenon – Exposition du Tricentenaire*.

MUSÉE LAMBINET

54, boulevard de la Reine, 78000 Versailles, tous les jours sauf le vendredi et jours fériés, de 14 h à 18 h. Jusqu'au 13 juillet 2019 : *Les Lambinet, artistes et collectionneurs*. **Entrée libre des Amis du Louvre.**

MUSÉE D'ARCHÉOLOGIE NATIONALE, CHÂTEAU DE SAINT-GERMAIN-EN-LAYE

Place Charles de Gaulle, 78100 Saint-Germain-en-Laye, tous les jours sauf le mardi de 10 h à 17 h. Billets jumelés collections et expositions. Jusqu'au 14 juillet 2019 : *Henri II. Renaissance à Saint-Germain-en-Laye*.

MUSÉE NATIONAL DE PORT-ROYAL DES CHAMPS

Route des Granges, 78114 Magny-les-Hameaux, du lundi au vendredi de 10 h à 12 h et de 14 h à 17 h 30, les samedis, dimanches et jours fériés de 10 h à 18 h. Jusqu'au 23 juin 2019 : *Bernard Picart, (1673-1723) dessinateur, de Paris à Amsterdam*.

MUSÉE FOURNAISE

Île des Impressionnistes, 78400 Chatou, du mercredi au vendredi de 10 h à 12 h 30 et de 14 h à 18 h, samedi et dimanche de 11 h à 18 h. Jusqu'au 14 juillet 2019 : *20 ans d'acquisitions*.

MAISON ELSA TRIOLET-ARAGON

Moulin de Villeneuve, Rue de la Villeneuve, 78730 St Arnoult En Yvelines, tous les jours de 14 h à 18 h. Jusqu'au 5 juillet 2019 : *Louis Aragon JR 75*. Jusqu'au 15 septembre 2019 : *Robert Combas*. Du 28 septembre au 30 novembre 2019 : *Julio Le Parc*.

MAIRIE DE BOULOGNE-BILLANCOURT

26, avenue André Morizet, 92100 Boulogne-Billancourt, du lundi au mercredi de 8 h 30 à 17 h 30, le jeudi de 8 h 30 à 19 h 15, le vendredi de 8 h 30 à 16 h 45, le samedi de 8 h 30 à 11 h 45. Jusqu'en février 2020 : *700 ans d'histoire*.

MUSÉE DES ANNÉES 30 – ESPACE LANDOWSKI

28, avenue André Morizet, 92100 Boulogne-Billancourt, du mardi au dimanche de 11 h à 18 h.

PROPRIÉTÉ CAILLEBOTTE

8 rue de Concy, 91330 Yerres, tous les jours de 9 h à 18 h 30. Jusqu'au 8 septembre 2019 : *Markus Lüpertz*.

MUSÉE BELMONDO

14 Rue de l'Abreuvoir, 92100 Boulogne-Billancourt, du mardi au vendredi de 14 h à 17 h 15 et de 11 h à 17 h 15 samedi et dimanche.

MUSÉE D'ART ET D'HISTOIRE DE MEUDON

11 Rue des Pierres, 92190 Meudon, tous les jours sauf le lundi, de 14 h à 18 h 30. Jusqu'au 13 juillet 2019 : *Paysages de Corot à Braque et Vigies de Bertrand Créac'h*.

MUSÉE DES AVELINES – MUSÉE D'ART ET D'HISTOIRE DE SAINT-CLOUD

60, rue Gounod, 92210 Saint-Cloud, du mercredi au samedi de 12 h à 18 h, le dimanche de 14 h à 18 h. Jusqu'au 13 juillet 2019 : *La France depuis Saint-Cloud. André Kertész et la revue Art & Médecine (1931-1936)*.

SAINT-DENIS MUSÉE D'ART ET D'HISTOIRE

22 bis, rue Gabriel Péri, 93200 Saint-Denis, tous les jours sauf mardi et jours fériés de 10 h à 17 h 30, jeudi jusqu'à 20 h, samedi et dimanche de 14 h à 18 h 30. Jusqu'au 7 octobre 2019 : *Enfermement*.

MAISON DE LA PHOTOGRAPHIE – ROBERT DOISNEAU

1, rue de la division du Général Leclerc, 94250 Gentilly, du mercredi au vendredi de 13 h 30 à 18 h 30, samedi et dimanche de 13 h 30 à 19 h. Du 14 juin 2019 au 22 septembre 2019 : *Pascal Bastien*.

MUSÉE D'ART ET D'HISTOIRE LOUIS SENLECO

31, Grande Rue, 95290 L'Isle-Adam, du mercredi au dimanche de 14 h à 18 h. Jusqu'au 22 septembre 2019 : *Fantaisies. Jacques Henri Lartigue, décors et Haute couture*. Du 20 octobre 2019 au 1^{er} mars 2020 : *Imagine le Val-d'Oise. Dan Jacobson*.

MUSÉE DAUBIGNY

Manoir des Colombières, rue de la Sansonne, 95430 Auvers-sur-Oise, du mercredi au vendredi de 14 h à 17 h, samedi, dimanche et jours fériés de 14 h à 17 h 30. Jusqu'au 15 septembre 2019 : *Camille Corot*.

MUSÉE DE LA RENAISSANCE – CHÂTEAU D'ÉCOUEN

Rue Jean Bullant, 95440 Ecoen, tous les jours sauf le mardi de 9 h 30 à 12 h 45 et de 14 h à 17 h 15.

ATELIER GROGNARD

6, avenue du Château de Malmaison, 92500 Rueil-Malmaison, tous les jours de 13 h 30 à 18 h.

■ RÉGIONS

CENTRE NATIONAL DU COSTUME DE SCÈNE ET DE LA SCÉNOGRAPHIE

Quartier Villars, Route de Montilly, 03000 Moulins, tous les jours de 10 h à 18 h. Du 25 mai 2019 au 3 novembre 2019 : *Habiller l'opéra, costumes et ateliers de l'Opéra de Paris*.

MUSÉE ANNE-DE-BEAUJEU & MAISON MANTIN

Place du Colonel Laussedat, 03000 Moulins, du mardi au samedi de 10 h à 12 h et de 14 h à 18 h. Jusqu'au 15 septembre 2019 : *Marcellin Desboutin, à la pointe du portrait*. Jusqu'au 8 mars 2020 : *La sculpture bourbonnaise entre Moyen-Âge et Renaissance*.

MUSÉE DE L'ILLUSTRATION

JEUNESSE

Hôtel de Mora, 26, rue Voltaire, 03000 Moulins, du mardi au samedi de 10 h à 12 h et de 14 h à 18 h. Jusqu'au 16 juin 2019 : *Traits animés*.

MUSÉE MARC CHAGALL

Avenue du Docteur Ménard, 06000 Nice, tous les jours sauf le mardi de 10 h à 18 h. Jusqu'au 29 avril 2019 : *Acquisitions – Nouveau parcours des collections*. Jusqu'au 22 octobre 2019 : *Clément Cogitore*.

MUSÉE BONNARD

16, boulevard Sadi Carnot, 06110 Le Cannet, du mardi au dimanche de 10 h à 18 h. Depuis le 15 mars 2019 : *Au fil des jours. Les agendas de Bonnard*.

MUSÉE PABLO PICASSO : LA GUERRE ET LA PAIX

Place de la Libération, 06220 Vallauris, tous les jours sauf le mardi de 10 h à 12 h 15 et de 14 h à 17 h.

MUSÉE FERNAND LÉGER

Chemin du Val de Pome, 06410 Biot, tous les jours sauf le mardi de 10 h à 18 h. Du 1^{er} juin 2019 au 23 septembre 2019 : *Vis-à-vis 3*.

MUSÉE DES BEAUX-ARTS DE CARCASSONNE

1 rue de Verdun, 11000 Carcassonne, du mardi au samedi, 10 h à 12 h et de 14 h à 18 h.

Entrée libre.

MUSÉE DENYS-PUECH

Place Clemenceau, 12000 Rodez, du mercredi au dimanche de 14 h à 18 h.

Entrée libre.

MUCEM

1, Esplanade du J4, 13002 Marseille, tous les jours sauf le mardi de 11 h à 19 h. Jusqu'au 23 juin 2019 : *Persona*. Jusqu'au 26 juillet 2019 : *Osez l'interdit*. Jusqu'au 2 septembre 2019 : *Les Reliquaires de A à Z* et *Jean Dubuffet*. Jusqu'au 30 septembre 2019 : *Instant tunisien*. Du 17 juillet au 11 novembre 2019 : *Le temps de l'île*. Jusqu'au 30 novembre 2019 : *Ruralités*. Jusqu'au 31 décembre 2020 : *Connectivités et L'Île aux Trésors*. Jusqu'au 14 juillet 2021 : *L'histoire du fort Saint-Jean*.

Code promotionnel MULOUVRE19

MUSÉE DES BEAUX-ARTS DE CAEN

Le Château, 14000 Caen, du lundi au vendredi de 9 h 30 à 12 h 30 et de 14 h à 18 h, samedi et dimanche de 11 h à 18 h sans interruption. Jusqu'au 31 août 2019 : *Régis Perray, Les petites fleurs de l'Apocalypse (1918-2018)*. Jusqu'au 1^{er} septembre 2019 : *Gilgian Gelzer*. Du 18 mai 2019 au 15 septembre 2019 : *Dennis Oppenheim, le dessin hors papier*. Du 25 mai 2019 au 15 septembre 2019 : *XXL Estampes monumentales contemporaines*.

MUSÉES DE L'ÎLE D'AIX – MUSÉES NAPOLÉONNIEN ET AFRICAÏN

17123 Île d'Aix, tous les jours sauf le mardi de 9 h 30 à 12 h et de 14 h à 17 h (dernière admission 1 h avant la fermeture).

MUSÉE DE LA MARINE – ROCHEFORT

1 Place de la Galissonnière, 17300 Rochefort, tous les jours sauf le mardi de 13 h à 18 h 30. Du 20 mai 2019 au 16 septembre 2019 : *Les femmes de l'arsenal*. Jusqu'au 5 janvier 2020 : *Les carabins au jardin*.

MUSÉE DE LA MAISON BONAPARTE

20, rue Saint Charles, 20000 Ajaccio, tous les jours sauf le lundi de 10 h 30 à 12 h 30 et de 13 h 15 à 16 h 30.

CITÉ INTERNATIONALE DE LA TAPISSERIE D'AUBUSSON

Rue des Arts, 23200 Aubusson, tous les jours sauf le mardi, de 14 h à 18 h. Du 28 juin au 6 octobre 2019 : *Le Mur et l'Espace*. Jusqu'au 27 octobre 2019 : *La Maison Pinton*. Jusqu'au 31 décembre 2019 : *Aubusson tisse Tolkien : les coulisses du projet et 2019 : un accrochage haut en couleurs*.

MUSÉE NATIONAL DE PRÉHISTOIRE

1, rue du Musée, 24620 Les Eyzies-de-Tayac-Sireuil, tous les jours sauf le mardi, de 9 h 30 à 12 h 30 et de 14 h à 17 h 30.

MUSÉE DU TEMPS

Palais Granvelle, 96, Grande Rue, 25000 Besançon, du mardi au samedi de 9 h 15 à 12 h et de 14 h à 18 h, dimanche de 10 h à 18 h. Jusqu'au 6 octobre 2019 : *L'Horlogerie dans ses murs. Lieux horlogers de Besançon et du Haut-Doubs*.

MUSÉE DES BEAUX-ARTS ET D'ARCHÉOLOGIE

1 Place de la Révolution, 25000 Besançon, du lundi au vendredi de 14 h à 18 h, samedi et dimanche de 10 h à 18 h, fermé le mardi. Du 29 juin au 14 octobre 2019 : *Le Geste sûr. Just Becquet, sculpteur bisontin et L'Origine est proche. Vincent Barré, sculptures et dessins*. Du 8 novembre 2019 au 2 mars 2020 : *Une des provinces du Rococo. La Chine rêvée de François Boucher*.

MUSÉE D'ART, D'HISTOIRE ET D'ARCHÉOLOGIE

6, rue Charles Corbeau, 27000 Evreux, du mardi au dimanche de 10 h à 12 h et de 14 h à 18 h.

Entrée libre.

MUSÉE DES IMPRESSIONNISMES

99, rue Claude Monet, 27620 Giverny, tous les jours, de 10 h à 18 h. Jusqu'au 14 juillet 2019 : *Monet-Auburtin. Une rencontre artistique*.

MUSÉE DE LA MARINE – BREST

Château de Brest, Boulevard de la Marine, 29200 Brest, tous les jours sauf le mardi de 13 h à 18 h 30. Du 28 juin 2019 au 3 janvier 2021 : *Trophée Jules Verne*.

MUSÉE DE PONT-AVEN

Place Julia, 29930 Pont-Aven, tous les jours sauf le lundi, de 10 h à 18 h. Jusqu'au 10 juin 2019 : *Tal Coat (1905-1985) en devenir*. Du 29 juin 2019 au 5 janvier 2020 : *L'impressionnisme d'après Pont-Aven*.

FONDATION BEMBERG

Hôtel d'Assézat, Place d'Assézat, 31000 Toulouse, du mardi au dimanche, de 10 h à 18 h, jusqu'à 20 h 30 le jeudi.

MUSÉE FABRE DE MONTPELLIER AGGLOMÉRATION

39, boulevard Bonne Nouvelle, 34000 Montpellier, du mardi au dimanche de 10 h à 18 h.

MUSÉE DE LODÈVE

Square Georges Auric Adresse postale 1 place Francis Morand, 34700 Lodève, du mardi au dimanche de 10 h à 18 h. Jusqu'au 16 juin 2019 : *Paysages et Architecture*. Du 15 juin au 25 août 2019 : *Pays-Âges*. Du 28 septembre 2019 au 23 février 2020 : *Chefs-d'œuvre du musée d'Ixelles*.

MUSÉE DES BEAUX-ARTS DE RENNES

20, quai Emile Zola, 35000 Rennes, tous les jours sauf le lundi et jours fériés, de 10 h à 17 h, samedi et dimanche jusqu'à 18 h. Jusqu'au 1^{er} septembre 2019 : *Félix Jobbé-Duval*.

MUSÉE DES BEAUX-ARTS DE TOURS

18, place François-Sicard, 37000 Tours, le lundi de 9 h 15 à 12 h 45 et de 14 h à 18 h, du mercredi au dimanche de 9 h à 12 h 45 et de 14 h à 18 h. Du 18 mai 2019 au 2 septembre 2019 : *MONUMENTAL BALZAC. Petite histoire des monuments au grand écrivain*. Du 13 juin au 30 septembre 2019 : *Opéra en flamme, Opéra en ruine par Hubert Robert*. Du 13 septembre 2019 au 6 janvier 2020 : *L'INVENTION MUSICALE DE LÉONARD DE VINCI*.

MUSÉE DE GRENOBLE

5, place Lavalette, 38000 Grenoble, tous les jours sauf mardi, de 10 h à 18 h 30. Jusqu'au 28 juillet 2019 : *Souvenirs de voyage. La collection Antoine de Galbert*. Du 26 juin 2019 au 24 novembre 2019 : *Homage à Pierre Andry Farcy dit Andry Farcy (1882 -1950)*.

MUSÉE D'ART ET D'INDUSTRIE DE SAINT-ÉTIENNE

2, place Louis Comte, 42000 Saint-Étienne, tous les jours sauf le mardi de 10 h à 18 h. Jusqu'au 6 janvier 2020 : *Vendre de tout, être partout. Casino*.

MUSÉE D'ARTS DE NANTES

10, rue Georges Clemenceau, 44000 Nantes, tous les jours sauf le mardi de 11 h à 19 h, ouverture jusqu'à 21 h le jeudi. Jusqu'au 15 septembre 2019 : *Mircea Cantor Înainte*. Jusqu'au 14 octobre 2019 : *Bevis Martin & Charlie Youle, « Planet Man »*.

GALERIE DAVID D'ANGERS

33, rue Toussaint, 49000 Angers. Du mardi au dimanche, de 10 h à 18 h.

MUSÉE PINCÉ

32, rue Lenepveu, 49000 Angers. Du mardi au dimanche, de 10 h à 18 h.

MUSÉUM

43, rue Jules Guitton, 49000 Angers. Du mardi au dimanche, de 10 h à 18 h. Jusqu'au 30 juin 2019 : *Hungry Planet*.

ARTOTHÈQUE

75, rue Bressigny, 49000 Angers. Du mercredi au samedi, de 14 h à 18 h. Jusqu'au 26 avril 2020 : *Collections! Collections!*

MUSÉE DES BEAUX-ARTS D'ANGERS

14, rue du musée, 49100 Angers, toute la semaine de 10 h à 18 h.

MUSÉE JEAN LURÇAT ET DE LA TAPISSERIE CONTEMPORAINE

4, boulevard Arago, 49100 Angers, toute la semaine de 10 h à 18 h.

MUSÉE CHÂTEAU DE VILLEVÊQUE

44, rue du Général de Gaulle, 49140 Villevêque, du mardi au dimanche de 14 h à 18 h.

MUSÉE CHRISTIAN DIOR

Villa « les Rhumbs », rue d'Estouteville, 50400 Granville, tous les jours de 10 h à 18 h 30. Jusqu'au 17 novembre 2019 : *Grace de Monaco, Princesse en Dior*.

MAISON DES LUMIÈRES DENIS DIDEROT

1, place Pierre Burelle, 52200 Langres, tous les jours sauf le lundi de 9 h à 12 h et de 13 h 30 à 18 h 30. Billet unique Maison des Lumières / Musée d'Art et d'Histoire.

MUSÉE D'ART ET D'HISTOIRE DE LANGRES

Place du Centenaire, 52200 Langres, tous les jours sauf le mardi de 9 h à 12 h et de 13 h 30 à 18 h 30. Billet unique Maison des Lumières / Musée d'Art et d'Histoire.

MUSÉE DES BEAUX-ARTS DE NANCY

3 place Stanislas, 54000 Nancy, tous les jours sauf le mardi, de 10 h à 18 h. Jusqu'au 24 juin 2019 : *20 ans! Dans les coulisses du Musée des Beaux-Arts de Nancy*. Du 3 juillet au 30 septembre 2019 : *Consonances*.

MUSÉE DE LA MARINE – PORT LOUIS

Citadelle de Port-Louis, 56290 Port-Louis, tous les jours sauf le mardi de 13 h à 18 h 30. Du 30 mai 2019 au 5 janvier 2020 : *La citadelle Port-Louis fête l'océan*.

MUSÉE DE LA FAÏENCE DE NEVERS

16, rue Saint-Genest, 58000 Nevers, du mardi au dimanche de 10 h à 18 h 30. Jusqu'au 21 juillet 2019 : *Le verre au cœur de la France*.

PALAIS DES BEAUX-ARTS DE LILLE

Place de la République, 59000 Lille, le lundi de 14 h à 18 h, du mercredi au dimanche de 10 h à 18 h. Jusqu'au 2 septembre 2019 : *Golden Room/ Golden Books*.

LA PISCINE – MUSÉE D'ART ET D'INDUSTRIE DE ROUBAIX

24, rue des Champs, 59100 Roubaix, tous les jours sauf le lundi et jours fériés, de 11 h à 18 h et vendredi jusqu'à 20 h, samedi et dimanche de 13 h à 18 h. Du 29 juin 2019 au 22 septembre 2019 : *Jules Adler, peindre sous la III^e république et Peter Briggs, brouillon général et lse, et perdre le fil... et Le travail, la lutte et les passions*.

LAAC – LIEU D'ART ET ACTION CONTEMPORAINE

Jardin de sculptures, 302, avenue des Bordées, 59140 Dunkerque, du mardi au dimanche de 10 h à 12 h 15 et de 14 h à 18 h. Jusqu'au 20 octobre 2019 : *Gigantisme*. Jusqu'au 31 décembre 2019 : *Nos incontournables*.

MUBA EUGÈNE LEROY | TOURCOING

2, rue Paul Doumer, 59200 Tourcoing, tous les jours sauf le mardi et jours fériés, de 13 h à 18 h. Jusqu'au 26 août 2019 : *Les enfants du Paradis et Pareidolia – Les Lignes de la Nature*.

MUSÉE DE LA CHARTREUSE DE DOUAI

130, rue des Chartreux, 59500 Douai, tous les jours sauf mardi et jours fériés de 10 h à 12 h et de 14 h à 18 h. Jusqu'au 15 septembre 2019 : *À boire! Quand la bière s'invite au musée*.

MUDO-MUSÉE DE L'OISE

1, rue du Musée, 60000 Beauvais, tous les jours sauf mardi de 11 h à 18 h. Jusqu'au 22 septembre 2019 : *Trésors céramiques, Collection du MUDO-Musée de l'Oise. Du 9^{ème} siècle à nos jours*.

Entrée libre

MUSÉE DE LA NACRE ET DE LA TABLETTERIE

51, rue Roger Salengro, 60110 Méru, tous les jours sauf le mardi de 14 h 30 à 18 h 30. Jusqu'au 1^{er} septembre 2019 : *Le Génie de la Bricole*.

PALAIS DE COMPIÈGNE

Place du Général de Gaulle, 60200 Compiègne, du lundi au dimanche de 10 h à 18 h, fermé le mardi.

MUSÉE CONDÉ

Château de Chantilly, 60500 Chantilly, tous les jours sauf mardi, de 10 h à 18 h. Du 1^{er} juin 2019 au 6 octobre 2019 : *La Joconde nue et Clouet. Le miroir des Dames et Présentation estivale du cabinet des Livres*. Du 21 septembre 2019 au 5 janvier 2020 : *Tricentenaire des Grandes Écuries de Chantilly*.

CITÉ DE LA DENTELLE ET DE LA MODE DE CALAIS

135 quai du Commerce, 62100 Calais, tous les jours sauf le mardi de 10 h à 18 h. Du 15 juin 2019 au 5 janvier 2020 : *Olivier theyskens, in praesentia*.

MUSÉE DES BEAUX-ARTS DE CALAIS

25, rue de Richelieu, 62100 Calais, du mardi au dimanche de 13 h à 17 h. Jusqu'au 3 novembre 2019 : *Conquête urbaine. Street Art au Musée*.

LOUVRE-LENS

99 Rue Paul Bert, 62300 Lens, tous les jours sauf le mardi, de 10 h à 18 h. Jusqu'au 1^{er} octobre 2018 : *Trésors*. Jusqu'au 22 juillet 2019 : *Homère*. Du 19 juin au 1^{er} septembre 2019 : *Hicham Berrada*. À partir du 25 septembre 2019 : *Pologne et Kasimir Zgorecki*.

Accès gratuit pour les Amis du Louvre pendant les 15 premiers jours de chaque exposition puis un billet offert pour un billet acheté.

MUSÉE DU TOUQUET-PARIS-PLAGE

Angle avenue du golf et avenue du château, 62520 Le Touquet-Paris-Plage, tous les jours sauf le mardi de 14 h à 18 h.

MUSÉE MANDET

14, rue de l'Hôtel de Ville, 63200 Riom, du mardi au dimanche de 10 h à 12 h et de 14 h à 17 h 30. Jusqu'au 13 octobre 2019 : *Les images sont inadmissibles*.

MUSÉE NATIONAL DU CHÂTEAU DE PAU

Rue du Château, 64000 Pau, tous les jours de 9 h 30 à 11 h 45 et de 14 h à 17 h. Du 29 juin au 22 septembre 2019 : *Enrique Carbo/Didier Sorbé - Les Pyrénées à l'assaut du Château*.

MUSÉE DE L'HÔTEL SANDELIN

14 Rue Carnot, 62500 Saint-Omer, du mercredi au dimanche, de 10 h à 18 h.

MUSÉE LALIQUE

Rue Hochberg, 67290 Wingen-sur-Moder, du mardi au dimanche de 10 h à 18 h. Jusqu'au 5 novembre 2019 : *L'Invention du Parfum Moderne*.

MUSÉE DES CONFLUENCES

86 quai Perrache, 69002 Lyon, tous les jours sauf le lundi de 11 h à 19 h, jusqu'à 22 h le jeudi. Jusqu'au 28 juin 2019 : *Coléoptères, insectes extraordinaires*. Jusqu'au 25 août 2019 : *Yokainoshima*. Jusqu'au 1^{er} décembre 2019 : *Fêtes himalayennes les derniers Kalash*.

Pour bénéficier du tarif réduit, rentrer le code promo LOUVRE2019 sur la billetterie en ligne.

MUSÉE PAUL-DINI

2, place Flaubert, 69400 Villefranche-sur-Saône, le mercredi de 13 h 30 à 18 h, jeudi et vendredi de 10 h à 12 h 30 et de 13 h 30 à 18 h, samedi et dimanche de 14 h 30 à 18 h 30. Jusqu'au 22 septembre 2019 : *Elles, questions de genre?*

MUSÉE ROLIN

3 Rue des Bancs, 71400 Autun, tous les jours sauf le mardi de 10 h à 12 h 45 et de 14 h à 17 h 45.

PALAIS LUMIÈRE

Quai Albert Besson, 74500 Evian, le lundi de 14 h à 19 h, du mardi au dimanche de 10 h à 19 h. Du 29 juin 2019 au 29 septembre 2019 : *L'Expressionnisme allemand*.

MUSÉE DES BEAUX-ARTS DE ROUEN

Esplanade Marcel-Duchamp, 76000 Rouen, tous les jours sauf mardi de 10 h à 18 h.

Entrée libre.

MUSÉE DE LA MARINE – TOULON

Place Monsenergue - Quai de Norfolk, 83000 Toulon, tous les jours sauf mardi de 10 h à 18 h. Du 17 mai 2019 au 30 décembre 2019 : *Raymond Depardon : 1962-1963, photographe militaire*.

MUSÉE CLEMENCEAU-DE LATTRE

1, rue Plante Choux, 85390 Mouilleron-en-Pareds, ouvert tous les jours : départ des visites accompagnées ou guidées : 10 h, 11 h, 14 h, 15 h et 16 h.

DERNIÈRES NOUVELLES

■ La Société des Amis du Louvre est partenaire du **Festival Européen Jeunes Talents** qui fait vivre la musique classique au cœur du Marais chaque été. Pour sa 19^{ème} édition, du 30 juin au 20 juillet 2019, le Festival a de nouveau programmé de jeunes musiciens brillants qui ont tous été primés lors de concours. Ils seront cette année soutenus par des artistes reconnus tels que la claveciniste Emmanuelle Haïm, le violoncelliste Xavier Phillips ou encore le pianiste Johan Farjot qui seront invités à partager la scène avec de jeunes musiciens. Les Amis du Louvre bénéficieront exceptionnellement du tarif réduit pour toutes les catégories.

Programme complet sur www.jeunes-talents.org. Billetterie en ligne, par téléphone au 0140 20 09 20 ou sur place, les soirs de concert, à partir de 19 h.

■ Votre carte des Amis du Louvre vous offre un accès privilégié tout au long de la saison 2018-2019 aux Concerts du Dimanche Matin du **Théâtre des Champs-Élysées**. Tarif exceptionnel de 20€ (au lieu de 30€).

Programme sur www.jeanine-zoze-production.fr. Pas de réservation. Achat des places directement à la caisse sur présentation de votre carte dans la limite des places disponibles.

■ Les Amis du Louvre bénéficient à la **Seine Musicale** d'un tarif préférentiel* sur les 2 concerts dans le cadre du festival Mozart Maximum les 22 et 23 juin 2019 avec le code **AMISDULOUVRE** : Les Talents Lyriques / Christophe Rousset samedi 22 juin à 20 h 30 et Concentus Musicus Wien le dimanche 23 juin à 16 h. Tarif de 25€ à 35€ au lieu de 30€ à 45€, selon la catégorie et le spectacle choisis. *Dans les limites des places disponibles

Réservation sur le site internet www.laseinemusicale.com par téléphone au 0174 34 53 53 ou aux guichets. La Seine Musicale - Île Seguin, 92100 Boulogne-Billancourt.

■ Dans le cadre du festival **Arabofolies**, l'Institut du Monde Arabe propose aux Amis du Louvre de bénéficier du tarif de 18€ au lieu de 22€ pour le concert *30 ans de musique arabo-andalouse dans le 9-3*, le dimanche 16 juin à 17 h 30 avec le code **JUIN19** *Dans la limite des places disponibles

Réservation sur le site internet www.imarabe.org ou à la billetterie du mardi au vendredi de 10 h à 17 h 15, et le week-end de 10 h à 18 h 15. Institut du Monde Arabe, 1 rue des Fossés Saint-Bernard, 75005 Paris.

■ Les Amis du Louvre bénéficient de tarifs préférentiels sur la carte d'adhésion POP* du **Centre Pompidou** : 40€ au lieu de 49€ pour la formule Solo 1 an; 65€ au lieu de 74€ pour la formule Solo 2 ans; 69€ au lieu de 76€ pour la formule Duo 1 an; 109€ au lieu de 125€ pour la formule Duo 2 ans. Ce pass prioritaire donne accès en illimité à la plus grande collection d'art moderne et contemporain d'Europe ainsi qu'aux expositions de la saison.

Adhésion uniquement sur place à l'espace Adhésions situé dans le Forum sur présentation de votre carte de membre des Amis du Louvre à jour. Centre Pompidou - Place Georges Pompidou, 75004 Paris. www.centrepompidou.fr

■ La **Philharmonie de Paris** et l'**Orchestre de Paris** proposent aux Amis du Louvre une 1 place offerte pour 1 place achetée* sur les concerts du 12 et 13 juin prochain dans la Grande salle Pierre Boulez avec le code **PHILAMIS** (offre valable sur les places des catégories 1, 2 et 3). L'orchestre, dirigé par Klaus Mäkelä, interprétera notamment l'impressionnante *Symphonie n° 5* de Chostakovitch. *Dans la limite des places disponibles, 1 seule place offerte par commande.

Réservation sur le site internet www.philharmoniedeparis.fr par téléphone au 0144 84 44 84 ou aux guichets.

EN LIBRAIRIE

■ À l'occasion de l'exposition *Royaumes oubliés*, notre amie Ariane Thomas, conservateur au département des Antiquités orientales publie aux éditions Faton un bel ouvrage de référence intitulé *Les peintures murales du palais de Tell Ahmar. Les couleurs de l'empire assyrien* qui révèle un des rares exemples de peinture antique découverte lors de la mission archéologique du Louvre en Syrie en 1930. La publication de cet ouvrage a bénéficié d'un mécénat de la Société des Amis du Louvre.

Louvre éditions, Editions Faton, 35 €.

